



Ścienne bateria umywalkowa z mocnym uchwytem w kształcie pętli daje użytkownikom szerokie możliwości zastosowania w różnych sytuacjach. Posiada obrotową wylewkę o długości 161 mm z laminarnym przepływem. Zawiera rozety z systemem potrójnego uszczelnienia.

Posiada znak budowlany "B", atest PZH, deklarację zgodności.

- Opieka zdrowotna
- Jednouchwytowa
- Montaż ścienny natynkowy
- Chrom
- Wylewka obrotowa
- Strumień laminarny
- Dźwignia z otworem, Symbole Ciepła/Zimna, Pojedyncza dźwignia/uchwyt, Dźwignia długa
- Możliwość ograniczenia na głowicy maksymalnej temperatury i przepływu
- Ceramiczna głowica  $\varnothing$  48 mm do ustawiania przepływu i temperatury
- Rozety, Potrójne uszczelnienie rozet
- Mosiądz niskokorozyjny, Niska zawartość ołowiu <0.3 %, Powłoki przez które przepływa woda wolne od niklu

## Dane techniczne

### Cechy przepływowe

Przepływ wody dla 300 kPa	0.2 l/s
Spadek ciśnienia dla przepływu (0.1 l/s)	80 kPa

### Właściwości techniczne

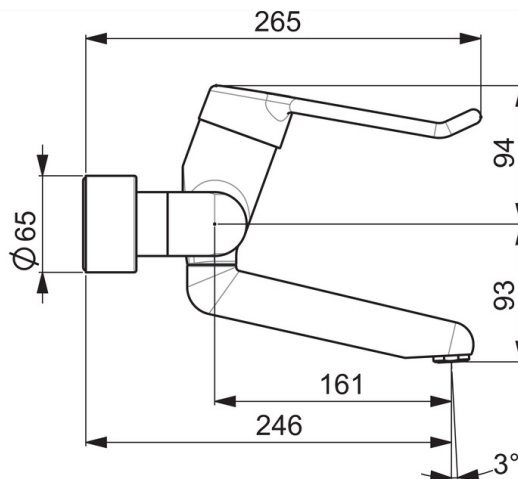
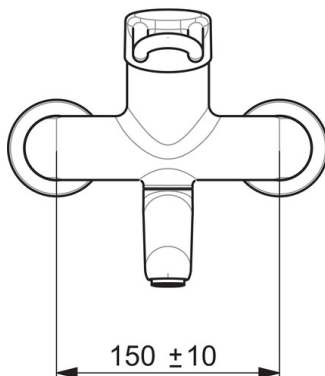
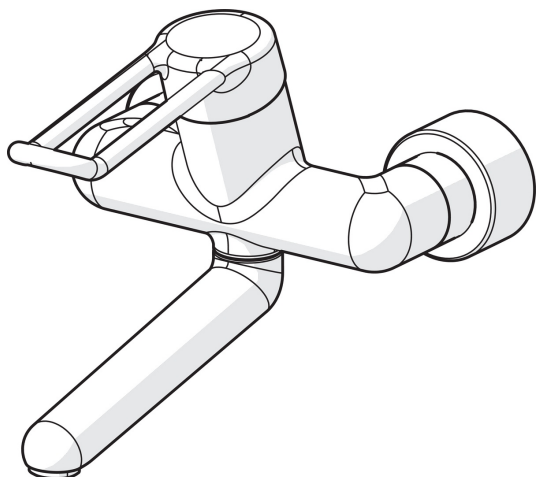
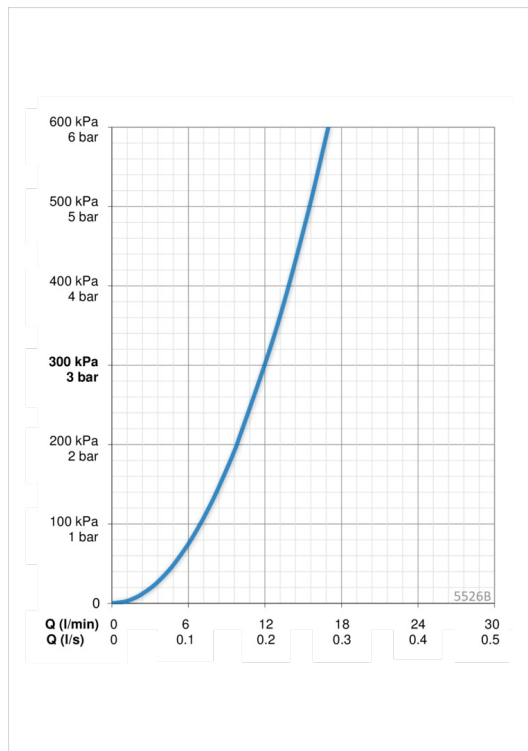
Woda ciepła zasilająca	max. +80°C
Ciśnienie robocze	50 - 1000 kPa
Wielkość przyłącza	G3/4
Szerokość instalacji	CC150± 10 mm
Projection	246 mm
Material	brass

### Przepisy prawne

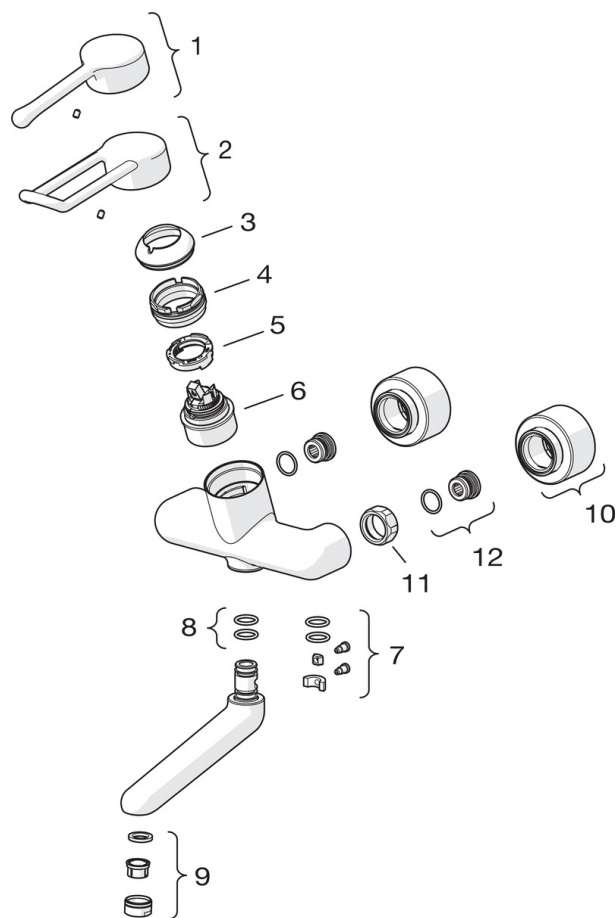
EN standard	EN 817
Klasa głośności	I (ISO 3822)

### Certyfikaty i deklaracje

STF certyfikat	VTT-RTH-00064-17
----------------	------------------



## Części zamienne



### SP5526

	Nazwa	Kod
01	Dźwignia długa, L=143	602275V
02	Dźwignia długa, L=149	602276V
03	Nasadka ochronna	602277V
04	Nakrętka mocująca, M50x1, SW45	602278V
05	Ogranicznik gorącej wody	602281V
06	Moduł sterujący, 4.8 Classic	602280V
07	Zestaw mocujący Wycofane	602285V
08	O-ring, d 15x2.5 Wycofane	602286/10
09	Aerator, M24x1 STD PL HC A Laminar	602283V
10	Rozeta komplet	602284/2
11	Połączenie nut, G3/4, AF30	602287V
12	Złącze	602288V