

- Umywalka
- Jednouchwytowa
- Montaż powierzchniowy
- Chrom
- Standardowy aerator
- Pojedyncza dźwignia/uchwyt, Symbole Ciepła/Zimna
- Uchwyt łańcuszka bez łańcuszka

## Dane techniczne

### Cechy przepływowe

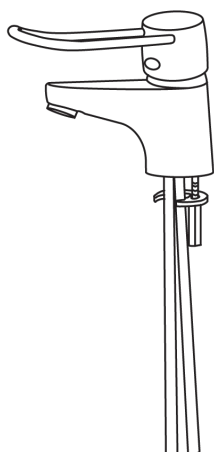
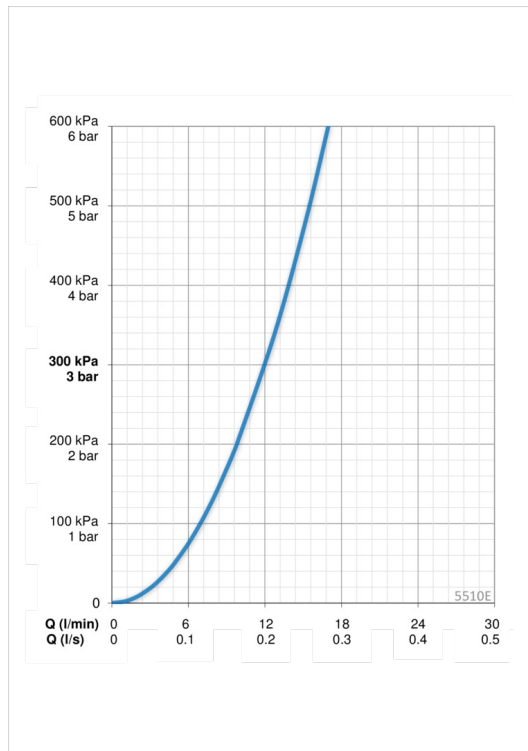
Przepływ wody dla 300 kPa	0.2 l/s
Spadek ciśnienia dla przepływu (0.1 l/s)	75 kPa

### Właściwości techniczne

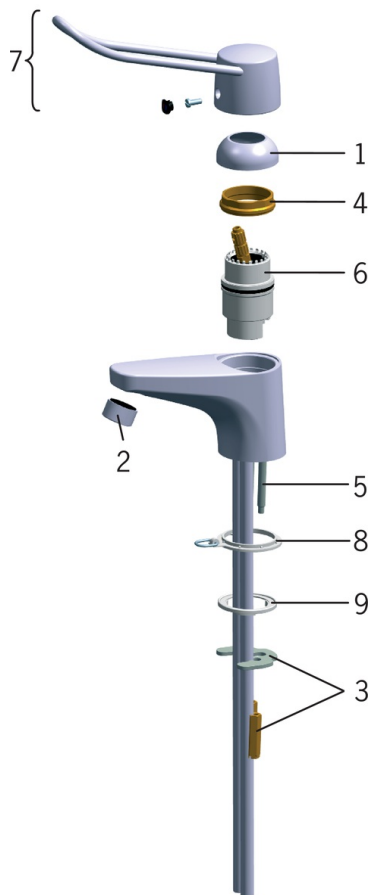
Woda ciepła zasilająca	max. +80°C
Ciśnienie robocze	50 - 1000 kPa

### Przepisy prawne

EN standard	EN 817
Klasa głośności	I (ISO 3822) Oras lab.



## Części zamienne



### SP0082

	Nazwa	Kod
01	Nasadka ochronna	158174
02	Aerator, M24x1 STD HC A	232211
03	Podkładki mocujące z nakrętkami	158697
04	Nakrętka mocująca	158726
05	Śruba mocująca (10 szt), M6x55	158727/10
06	Moduł sterujący	158890
07	Dźwignia długa	159990
08	Uszczelka z zaczepem do łańcuchu	158193
09	Zestaw uszczelkowy	159425/10