

EAN: 6414150095894  
[static.oras.com/6125FZ](https://static.oras.com/6125FZ)



Bezdotykowa bateria umywalkowa z uchwytem regulującym temperaturę. Bateria jest wyposażona w filtry siatkowe, zawory zwrotne i elastyczne wężyki. Regulator przepływu (6 l/min) umożliwia małe zużycie wody (0,5 l podczas jednego cyklu użycia). Zasilanie elektryczne 12 V z oddzielnego zasilacza sieciowego (nr katalogowy Oras 199275).

Bateria jest wyposażona w Bluetooth®, który umożliwia dostosowanie parametrów do potrzeb użytkownika - w tym: automatyczne spłukiwanie co godzinę, codziennie lub co tydzień. Parametry są zmieniane za pomocą aplikacji Oras App, którą można pobrać bezpłatnie w App Store lub Google Play.

Posiada znak budowlany "B", atest PZH, deklarację zgodności.

- Umywalka
- Bezdotykowa, Bluetooth®, Zasilanie zewnętrzne
- Montaż powierzchniowy
- Chrom
- Stała wylewka, Odlewana
- Standardowy aerator
- Uchwyt regulacji temperatury
- Regulowany ogranicznik ciepłej wody
- Filtr(y) siatkowy(e), Zaworki zwrotne, Zawór mieszający z ręczną regulacją temperatury
- Sensor z autofokusem, Zawór solenoidalny
- Elastyczne wężyki
- Zmiana ustawienia oprogramowania (przez bluetooth)
- Electrical connection 12 V via a separate power supply (e.g. Oras No. 199275/199550).

## Dane techniczne

### Cechy przepływowe

Natężenie przepływu przy 300 kPa (Z regulatorem przepływu)	<b>0.1 l/s</b>
Spadek ciśnienia dla przepływu (0.1 l/s)	<b>200 kPa</b>

### Właściwości techniczne

DN rozmiar (normalny wymiar)	<b>DN15</b>
Woda ciepła zasilająca	<b>max. +70° C</b>
Ciśnienie robocze	<b>50 - 1000 kPa</b>
Wielkość przyłącza	<b>G3/8</b>
Projection	<b>126 mm</b>
Materiał	<b>brass</b>

### Ustawienia oprogramowania

Opóźnienie zamknięcia	<b>3 s (1-20 s)</b>
Automatyczne płukanie	<b>off (off/1-120 h)</b>
Cykl automatycznego płukania	<b>30 s (1-1800 s)</b>
Max czas przepływu	<b>2 min (1 - 1800 s)</b>

### Cechy elektroniczne

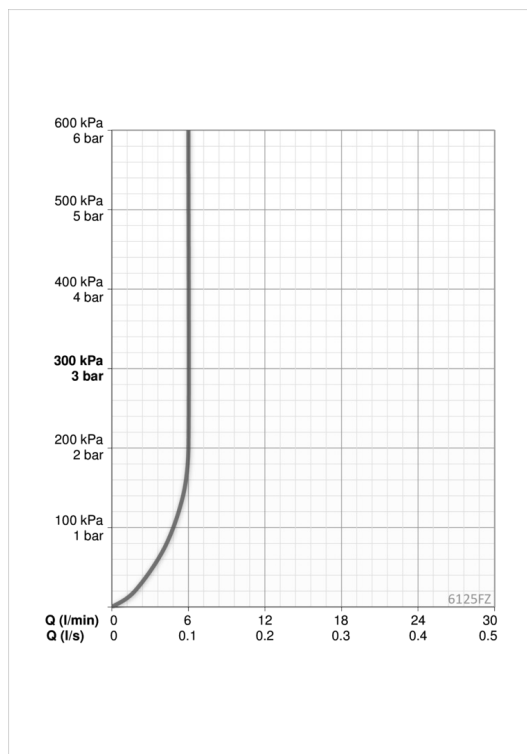
Podłączenie elektryczne	<b>9 / 12 V</b>
Bluetooth version	<b>4.x</b>

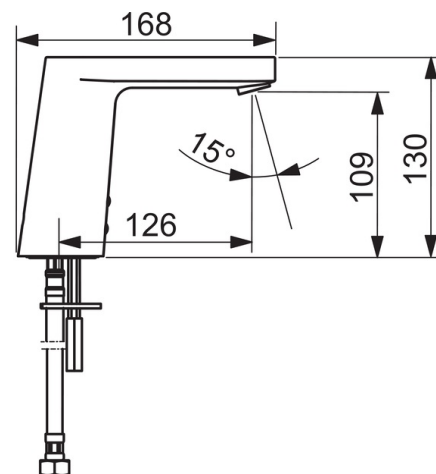
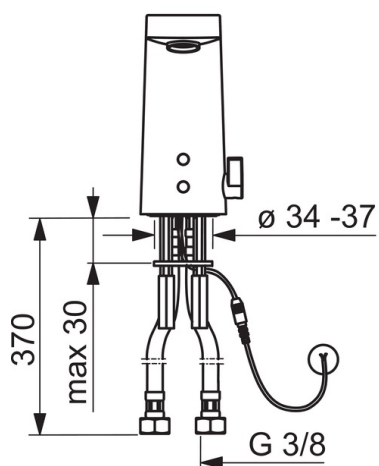
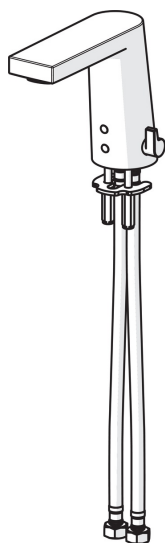
### Przepisy prawne

EMC Dyrektywa	<b>C € 2014/53/EU</b>
EN standard	<b>EN 15091</b>
Klasa głośności	<b>I(ISO 3822)</b>
Klasa bezpieczeństwa	<b>IP 55</b>

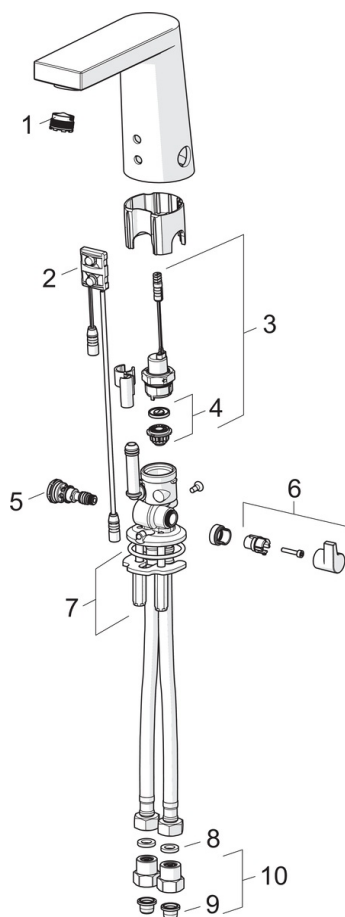
### Certyfikaty i deklaracje

STF certyfikat	<b>EUFI-RTH-00031-11</b>
KIWA SE	<b>1622</b>





## Części zamienne



### SP6125F

Nazwa	Kod
01 Aerator z kluczem, M18.5x1	601901V
02 Sensor, 6/9/12 V Bluetooth	1001424V
02 Sensor, 12 V Wycofane	600082V
03 Zawór solenoidalny	199206V
04 Pierścień membrany	199205V
05 Regulator temperatury	199201V
06 Pokrętło regulacji temperatury	601877V
07 Podkładki mocujące z nakrętkami	158697
08 Uszczelka, 8x14.3x2	600705/10
09 Filtry siatkowe	199257/2
10 Filtr siatkowy/zawór zwrotny	198473/2