

EAN: 6414150096068  
[static.oras.com/1724FTZ](https://static.oras.com/1724FTZ)



Bezdotykowa bateria umywalkowa z uchwytem regulującym temperaturę. Całkowita wysokość baterii pozwala na jej instalację nawet w najmniejszych pomieszczeniach. Bateria jest wyposażona w filtry siatkowe i zawory zwrotne. Regulator przepływu (5 l/min) umożliwia małe zużycie wody. Połączenie elektryczne z transformatorem 230/12 V (zasilacz w komplecie).

Alternatywa: podtynkowy zasilacz nr 199275. Do jednego zasilacza można podłączyć max 5 szt. wymienionych produktów jednocześnie.

Bateria jest wyposażona w Bluetooth®, który umożliwia dostosowanie parametrów do potrzeb użytkownika - w tym: automatyczne spłukiwanie co godzinę, codziennie lub co tydzień. Parametry są zmieniane za pomocą aplikacji Oras App, którą można pobrać bezpłatnie w App Store lub Google Play.

Posiada znak budowlany "B", atest PZH, deklarację zgodności.

- Umywalka
- Bezdotykowa, Bluetooth®, Zasilacz w komplecie
- Montaż powierzchniowy
- Chrom
- Stała wylewka
- Ukryty aerator
- Uchwyt regulacji temperatury
- Regulowany ogranicznik ciepłej wody
- Zawór mieszający z ręczną regulacją temperatury, Zaworki zwrotne, Filtr(y) siatkowy(e)
- Sensor z autofokusem, Zawór solenoidalny, Zasilanie prądem
- Elastyczne wężyki
- Zmiana ustawienia oprogramowania (przez bluetooth)

## Dane techniczne

### Cechy przepływowe

Natężenie przepływu przy 300 kPa (Z regulatorem przepływu)	<b>0.08 l/s</b>
Spadek ciśnienia dla przepływu (0.1 l/s)	<b>200 kPa</b>

### Właściwości techniczne

DN rozmiar (normalny wymiar)	<b>DN15</b>
Woda ciepła zasilająca	<b>max. +70°C</b>
Wielkość przyłącza	<b>G3/8</b>
Projection	<b>85 mm</b>
Materiał	<b>Brass/Plastic</b>

### Ustawienia oprogramowania

Opóźnienie zamknięcia	<b>3 s (1-20 s)</b>
Automatyczne płukanie	<b>off (off/1-120 h)</b>
Cykl automatycznego płukania	<b>30 s (1-1800 s)</b>
Max czas przepływu	<b>2 min (1 - 1800 s)</b>

### Cechy elektroniczne

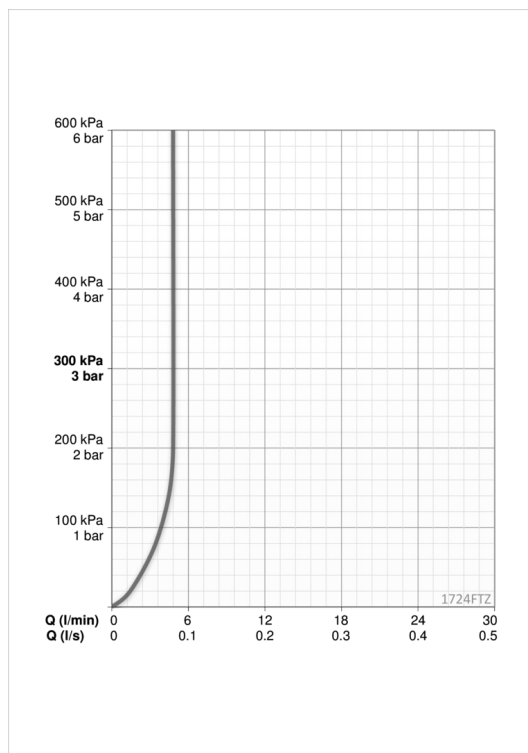
Podłączenie elektryczne	<b>230 / 9 V</b>
Bluetooth version	<b>4.x</b>

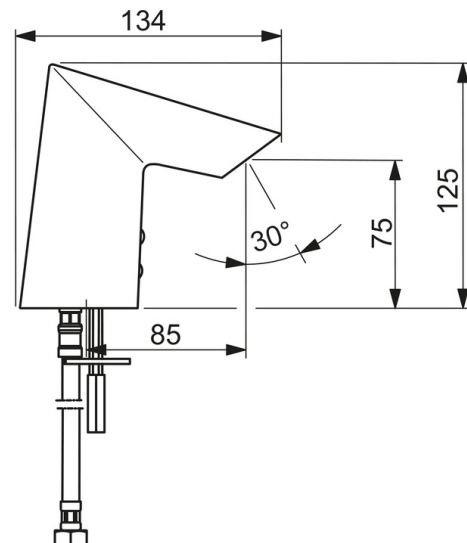
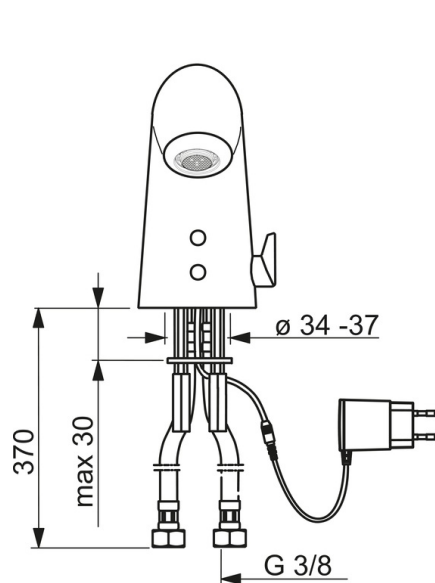
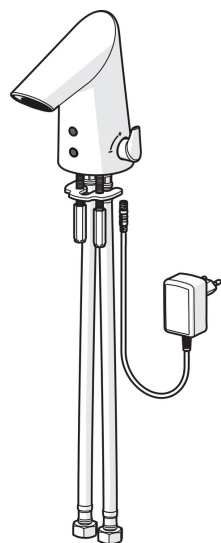
### Przepisy prawne

EMC Dyrektywa	<b>C E 2014/53/EU</b>
EN standard	<b>EN 15091</b>
Klasa głośności	<b>I (ISO 3822)</b>
Klasa bezpieczeństwa	<b>IP 55 / transformer IP 20</b>

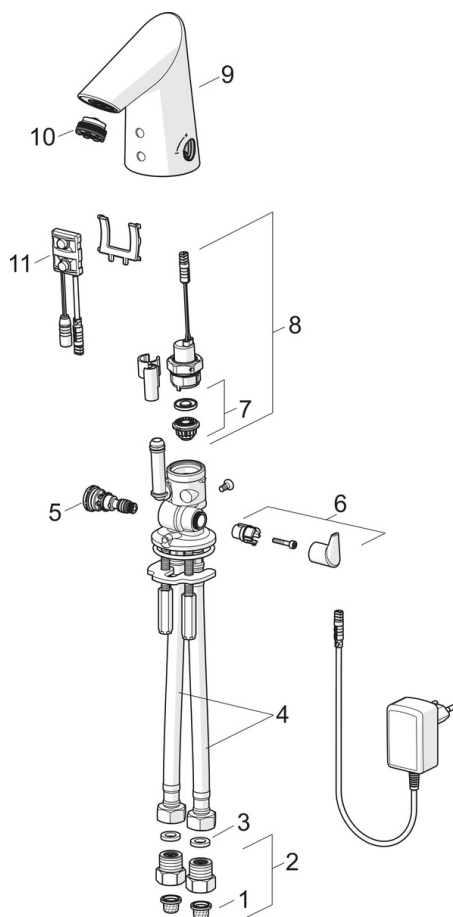
### Certyfikaty i deklaracje

STF certyfikat	<b>EUFI-RTH-00024-12</b>
KIWA SE	<b>1462</b>





## Części zamienne



### SP1724FT

Nazwa	Kod
01 Filtry siatkowe	199257/2
02 Filtr siatkowy/zawór zwrotny	198473/2
03 Uszczelka, 8x14.3x2	600705/10
04 Elastyczny wężyk, L=375, G3/8-M10x1	601481/2
05 Regulator temperatury	199201V
06 Pokrętko regulacji temperatury	601020V
07 Pierścień membrany	199205V
08 Zawór solenoidalny	199206V
09 Wylewka	601019V
10 Aerator, M21.5x1, 5 l/min	601025V
11 Sensor, 12 V Wycofane	600082V
11 Sensor, 6/9/12 V Bluetooth	1001424V
N.I. Ogranicznik	601061V