



- Rozwiązania natryskowe
- Jednouchwytowa
- Montaż ścienny natynkowy
- Chrom
- Pojedyncza dźwignia/uchwyt, Symbole Ciepła/Zimna
- Zaworki zwrotne
- Tłumik(i) szumów

Dane techniczne

Cechy przepływowe

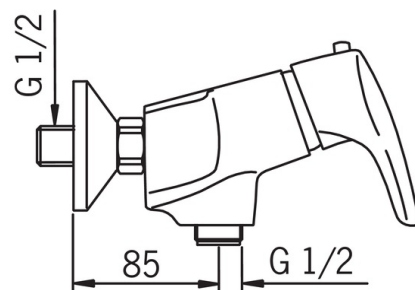
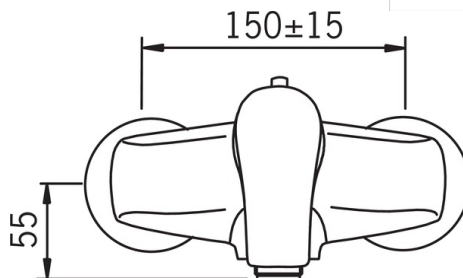
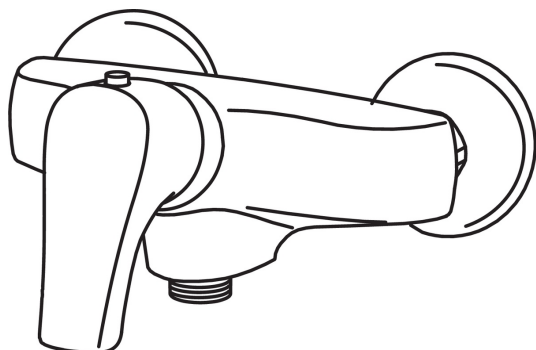
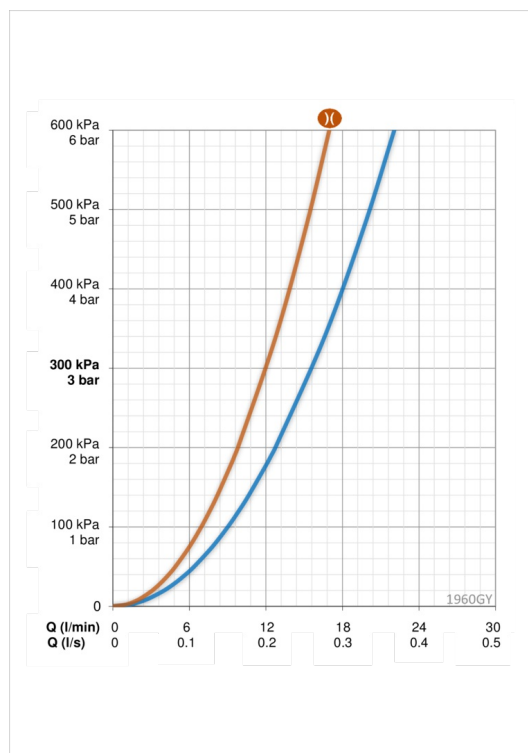
Przepływ wody dla 300 kPa	0.26 l/s
Natężenie przepływu przy 300 kPa (z regulatorem przepływu)	0.2 l/s
Spadek ciśnienia dla przepływu 0.2 l/s (z regulatorem przepływu)	300 kPa
Spadek ciśnienia dla przepływu (0.2 l/s)	180 kPa

Właściwości techniczne

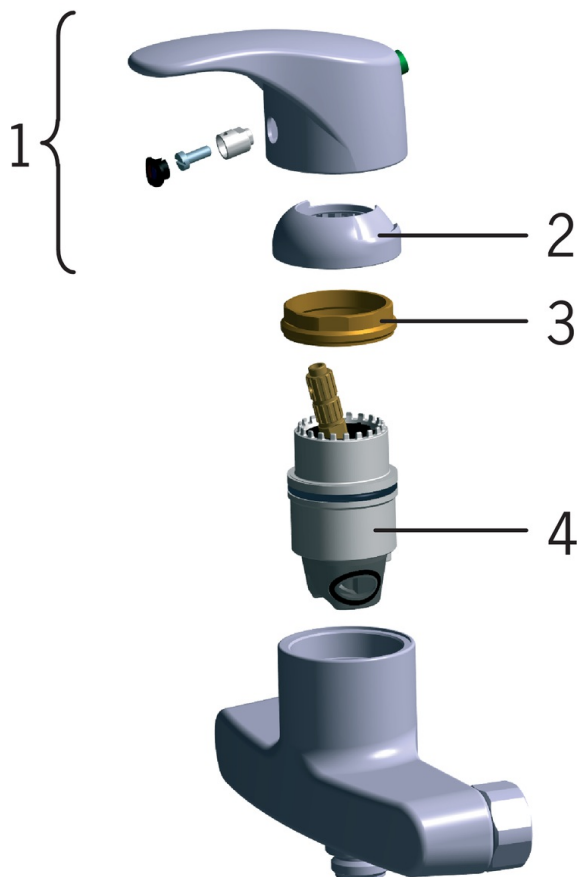
Woda ciepła zasilająca	max. +80°C
Ciśnienie robocze	50 - 1000 kPa

Przepisy prawne

EN standard	EN 817
Klasa głośności 0.2 l/s	I (ISO 3822) Oras lab.

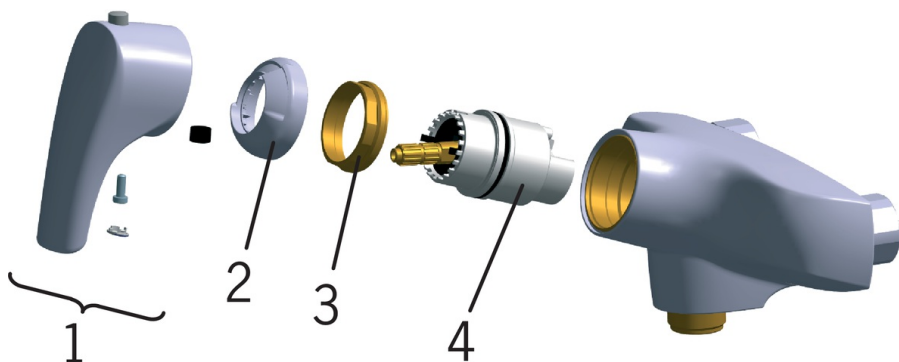


Części zamienne



SP0099

	Nazwa	Kod
01	Dźwignia Wycofane	159294V
02	Nasadka regulacji	159346V
03	Nakrętka mocująca	158726
04	Moduł sterujący	158888



SP1960G

	Nazwa	Kod
01	Dźwignia	159265V
02	Nasadka regulacji	159346V
03	Nakrętka mocująca	158726
04	Moduł sterujący	158890