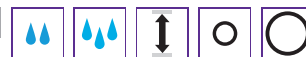


**Practicus z dociskowym kołnierzem uszczelniającym**

System 125

Informacje na temat zamawiania wpustów *Practicus***Korpus PG1****Practicus z dociskowym kołnierzem uszczelniającym**

- z syfonem

**Materiał:** PP**Przepustowość w l/s przy nadpiętrzeniu****20 mm / 10 mm:** patrz tabela\***Wysokość zamknięcia wodnego:**

50 mm

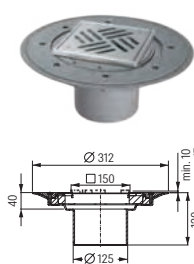
➤ **System modułowy:**  
patrz strony 263-267

**Nasadki PG1****Nasadka z ABS do uszczelniania płynnymi masami izolacyjnymi**

z dołączaną matą hydroizolacyjną

**kratka szczelinowa**

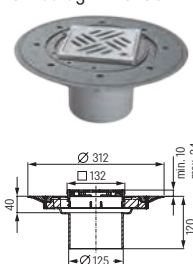
138 × 138 mm  
i rama ze stali  
nierdzewnej V2A,  
klasa K 3,  
przykręcana



Nr art. **48963**  
Cena PLN **579**

**kratka Design szczelinowa**

120 × 120 mm i rama  
ze stali nierdzewnej  
V2A, klasa L 15, system  
ryglowania *Lock & Lift*,  
klasa antypoślizgowości  
R9 według DIN 51130;  
C według DIN 51097



Nr art. **48904**  
Cena PLN **533**

**Nasadka z ABS****kratka Design szczelinowa**

120 × 120 mm i rama  
ze stali nierdzewnej  
V2A, klasa L 15, system  
ryglowania *Lock & Lift*,  
klasa antypoślizgowości  
R9 według DIN 51130;  
C według DIN 51097



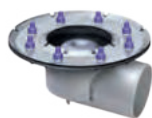
Nr art. **48201**  
Cena PLN **438**

**kratka szczelinowa**

138 × 138 mm  
ze stali nierdzewnej  
V2A, klasa K 3,  
przykręcana



Nr art. **48950**  
Cena PLN **186**

**Korpus z odpływem bocznym**

**DN 50/**  
**DZ 50** Nr art. **45159**  
Cena PLN **526**

Nr art. **45159.51**  
Cena PLN **1 110**

Przepustowość\* 1,6 / 1,2

Nr art. **45159.53**  
Cena PLN **1 054**

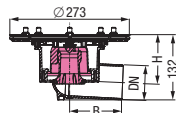
Przepustowość\* 1,6 / 1,2

Nr art. **45159.63**  
Cena PLN **965**

Przepustowość\* 1,4 / 1,0

Nr art. **45159.11**  
Cena PLN **795**

Przepustowość\* 1,4 / 1,0



**DN 70/**  
**DZ 75** Nr art. **45179**  
Cena PLN **526**

Nr art. **45179.51**  
Cena PLN **1 110**

Przepustowość\* 1,5 / 1,2

Nr art. **45179.53**  
Cena PLN **1 054**

Przepustowość\* 1,5 / 1,2

Nr art. **45179.63**  
Cena PLN **936**

Przepustowość\* 1,3 / 1,1

Nr art. **45179.11**  
Cena PLN **795**

Przepustowość\* 1,3 / 1,1

DN/DZ	H	B
50/50	120	245
70/75	107	134
100/110	90	148

**DN 100/**  
**DZ 110** Nr art. **45119**  
Cena PLN **541**

Nr art. **45119.51**  
Cena PLN **1 129**

Przepustowość\* 1,7 / 1,0

Nr art. **45119.53**  
Cena PLN **1 067**

Przepustowość\* 1,7 / 1,0

Nr art. **45119.63**  
Cena PLN **955**

Przepustowość\* 1,5 / 1,0

Nr art. **45119.11**  
Cena PLN **804**

Przepustowość\* 1,6 / 1,0

**Korpus z odpływem pionowym**

**DN 50/**  
**DZ 50** Nr art. **45259**  
Cena PLN **526**

Nr art. **45259.51**  
Cena PLN **1 110**

Przepustowość\* 2,1 / 1,3

Nr art. **45259.53**  
Cena PLN **1 054**

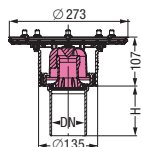
Przepustowość\* 2,1 / 1,3

Nr art. **45259.63**  
Cena PLN **965**

Przepustowość\* 1,9 / 1,0

Nr art. **45259.11**  
Cena PLN **795**

Przepustowość\* 1,9 / 1,0



**DN 70/**  
**DZ 75** Nr art. **45279**  
Cena PLN **526**

Nr art. **45279.51**  
Cena PLN **1 110**

Przepustowość\* 2,0 / 1,0

Nr art. **45279.53**  
Cena PLN **1 054**

Przepustowość\* 2,1 / 1,0

Nr art. **45279.63**  
Cena PLN **965**

Przepustowość\* 1,9 / 1,0

Nr art. **45279.11**  
Cena PLN **795**

Przepustowość\* 1,9 / 1,0

DN/DZ	H
50/50	100
70/75	110
100/110	110

**DN 100/**  
**DZ 110** Nr art. **45219**  
Cena PLN **541**

Nr art. **45219.51**  
Cena PLN **1 133**

Przepustowość\* 2,1 / 1,0

Nr art. **45219.53**  
Cena PLN **1 067**

Przepustowość\* 2,1 / 1,0

Nr art. **45219.63**  
Cena PLN **979**

Przepustowość\* 1,9 / 1,0

Nr art. **45219.11**  
Cena PLN **809**

Przepustowość\* 2,0 / 1,0

PN-EN 1253-1

Towar dostępny na magazynie Kessel Sp. z o.o.  
Dostawa w 48h