

EAN: 6414150050121  
[static.oras.com/1710](http://static.oras.com/1710)



Oras Vienda

Bateria umywalkowa

Możliwość ustawienia max. temperatury i strumienia wody na ceramicznej głowicy sterującej. Klasa głośności I w/g normy ISO 3822. Posiada znak budowlany „B”, atest PZH, deklarację zgodności.

- Umywalka
- Jednouchwytowa
- Montaż powierzchniowy
- Chrom
- Stała wylewka
- Standardowy aerator
- Pojedyncza dźwignia/uchwyt, Symbole Ciepła/Zimna
- Uchwyt łańcuszka bez łańcuszka

## Dane techniczne

### Cechy przepływowe

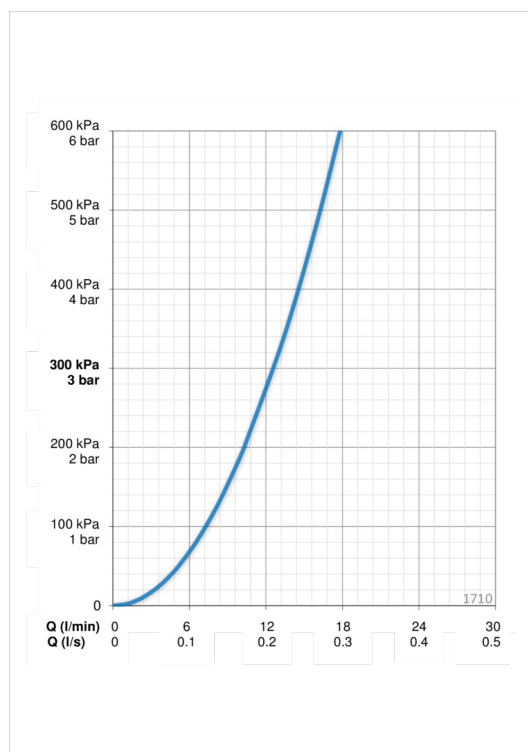
Przepływ wody dla 300 kPa	0.21 l/s
Spadek ciśnienia dla przepływu (0.1 l/s)	70 kPa

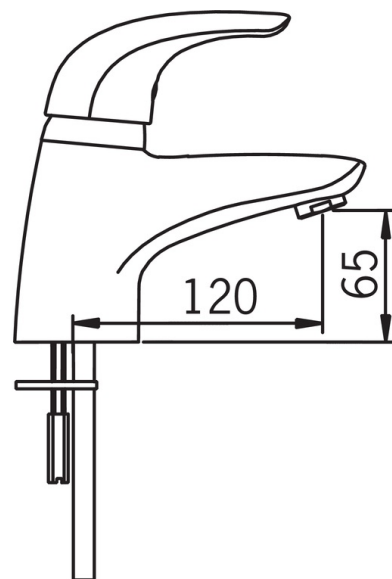
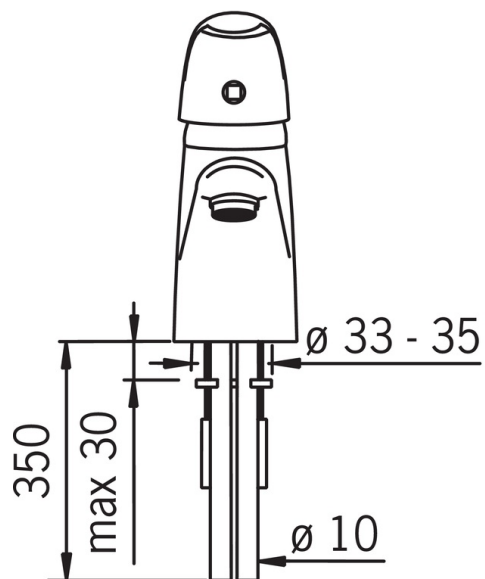
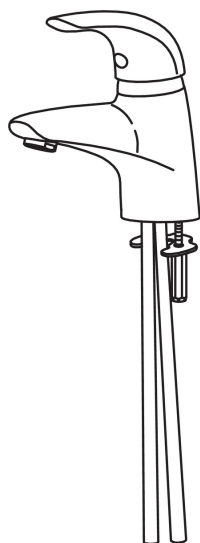
### Właściwości techniczne

Woda ciepła zasilająca	max. +80°C
Ciśnienie robocze	50 - 1000 kPa

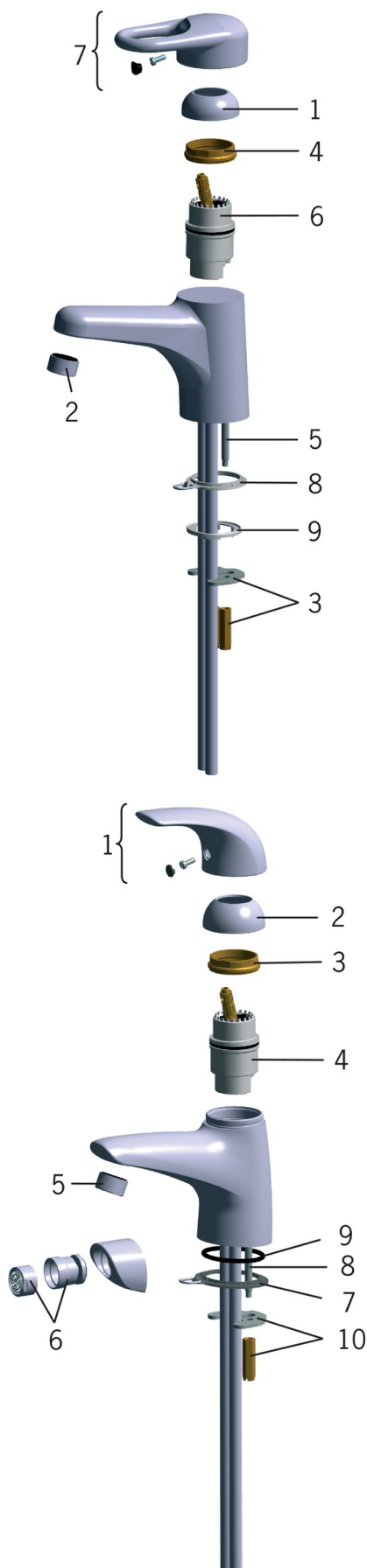
### Przepisy prawne

EN standard	EN 817
Klasa głośności	I (ISO 3822)





## Części zamienne



### SP0007

	Nazwa	Kod
01	Nasadka ochronna	158174
02	Aerator, M24x1 STD HC A	232211
03	Podkładki mocujące z nakrętkami	158697
04	Nakrętka mocująca	158726
05	Śruba mocująca (10 szt), M6x55	158727/10
06	Moduł sterujący	158890
07	Dźwignia Satyna	159180-60
07	Dźwignia	159180
08	Uszczelka z zaczepem do łańcuchu	158193
09	Zestaw uszczelkowy	159425/10

### SP0101

	Nazwa	Kod
01	Dźwignia Satyna	159012V-60
01	Dźwignia	159012V
02	Nasadka ochronna	159013V
03	Nakrętka mocująca	158726
04	Moduł sterujący	158890
05	Aerator, M24x1 STD HC A	232211
06	Aerator z uchwytem kulowym, M24x1/M24x1	232511
07	Uszczelka z zaczepem do łańcuchu	159017V
08	Śruba mocująca (10 szt), M6x55	158727/10
09	O-ring, 44.04x3.53	158448/10
10	Podkładki mocujące z nakrętkami	158697