

Instrukcja montażu

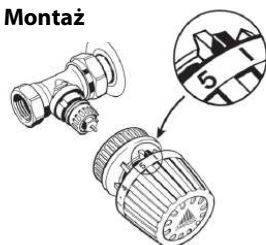


Termostaty grzejnikowe serii RA 2000

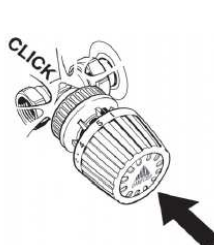
Montaż, ustawianie temperatury, ograniczanie i blokowanie, zabezpieczenie przed kradzieżą

Przed montażem głowicy należy się upewnić, czy zapadki po wewnętrznej stronie pierścienia mocującego są schowane, w przeciwnym razie należy obrócić pierścień mocujący maksymalnie w lewą stronę aż do schowania się zapadek. Należy się również upewnić czy pierścień nastawy wstępnej na zaworze termostatycznym nie jest uniesiony do góry.

Montaż



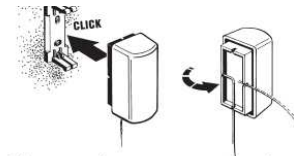
Zdejmij kołpak z zaworu
Upewnij się, że termostat
ustawiony jest w pozycji 5.



Nałóż głowicę na zawór i przyciśnij
aż usłyszysz charakterystyczny
„click”.

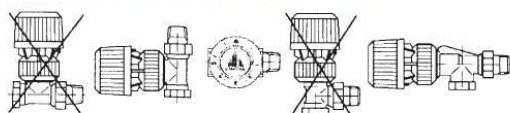


W celu demontażu głowicy obróć
pierścień mocujący w kierunku
przeciwnym do ruchu wskazówek
zegara. Spowoduje to również
przywrócenie mechanizmu
zatraskowego do stanu początkowego.

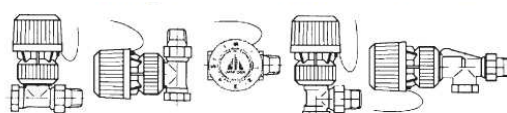


Czujnik wyniesiony nie może być
wystawiony na działanie przeciągów i
nie może pozostawać zasłonięty. Nie montuj
nad źródłami ciepła. Zamocuj wspornik czujnika.
Rozwiń rurkę kapilarną na żądaną długość
i przymocuj tak jak na rysunku.
Zamontuj czujnik na wsporniku.

Montaż głowicy z czujnikiem wbudowanym



Montaż głowicy z czujnikiem wyniesionym



Ustawianie temperatury**

5 7,5 13 15 18 21 24 26 °C

1 * 1 2 • 3 • 4 5 1

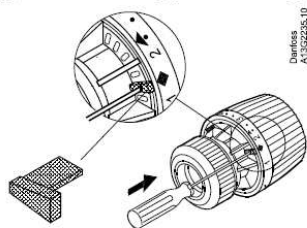
* = zabezpieczenie przeciw zamarzaniu.

Żądaną nastawę temperatury uzyskujęm
obracając pokrętle głowicy. Numery
na podziałce odpowiadają przybliżonym
wartościom temperatury.

Wartości temperatury są szacunkowe. Rzeczywista
wartość temperatury w pomieszczeniu będzie
zależała od różnych czynników strukturalnych
wpływających na termostat, od jego lokalizacji
itd.

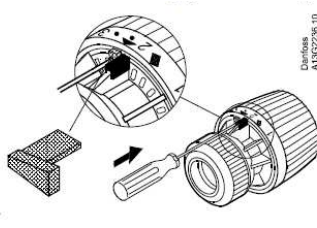
Ograniczanie i blokowanie zakresu nastawy

Ograniczanie górnego zakresu nastawy



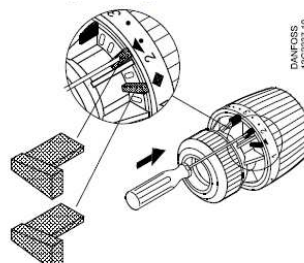
Przykład: Wymagana maksymalna wartość = „4”
- Ustawiamy głowicę na pozycję „4”
- Wyjmujemy bolce blokujące za pomocą
śrubokręta i wciskamy go w miejsce
oznaczone rombem (między pozycją „1 i 2”).

Ograniczanie dolnego zakresu nastawy



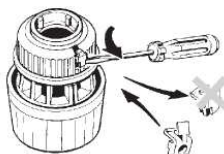
Przykład: Wymagana minimalna wartość = „2”
- Ustawiamy głowicę na pozycję „2”
- Wyjmujemy bolce blokujące za pomocą
śrubokręta i wciskamy go w miejsce
oznaczone trójkątem (między pozycją „1 i 2”).

Blokowanie nastawy

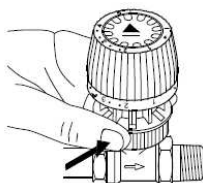


Przykład: Wymagana zablokowana wartość = „3”
- Ustawiamy głowicę na pozycję „3”
- Wyjmujemy obydwa bolce blokujące
- Jeden bolce umieszczamy w miejscu
oznaczonym trójkątem a drugi w miejscu
oznaczone rombem.

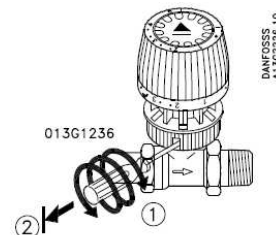
Zabezpieczenie przed kradzieżą



Zdejmij zaślepkę i zamontuj zabezpieczenie
przed kradzieżą (nr kat. 013G5245) nie wciskając
go do końca.



Po zamontowaniu głowicy na zaworze,
dociśnij zabezpieczenie.



W celu zdjęcia zabezpieczenia użyj śrubokręta
(013G1236). Wkręć go w otwór zabezpieczenia
i wyciągnij do oporu.

** Zakres regulacji głowicy RA 2996 : 16-26°C (ograniczenie fabryczne)