

EAN: 6414150079313
static.oras.com/1064C

Element natynkowy baterii natryskowej pasujący do korpusu 2080/2081

Posiada znak budowlany "B", atest PZH, deklarację zgodności.



- Rozwiązania natryskowe
- Element natynkowy, Jednouchwytowa
- Ścienna natynkowa
- Chrom
- Możliwość ograniczenia na głowicy maksymalnej temperatury i przepływu
- Ceramiczna głowica $\varnothing 40$ mm do ustawiania przepływu i temperatury
- Roundwallrosette

Dane techniczne

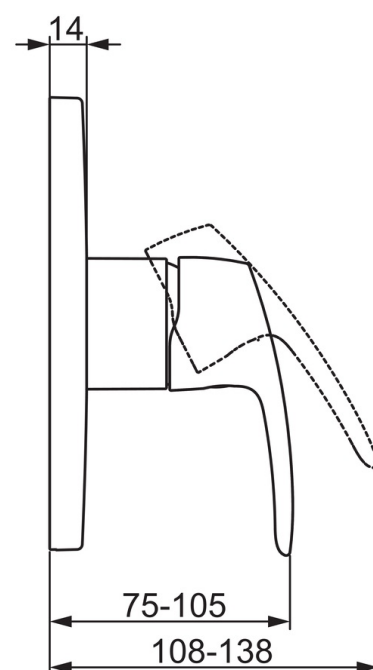
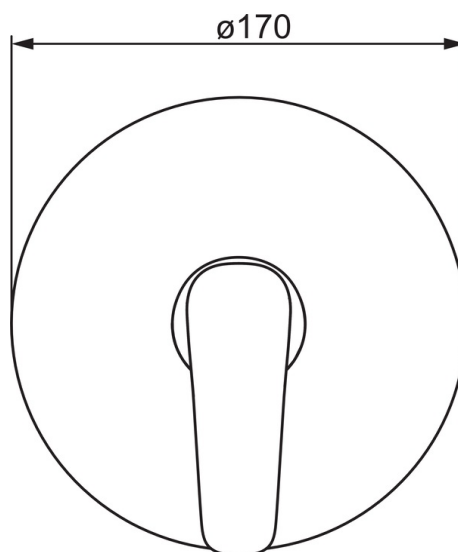
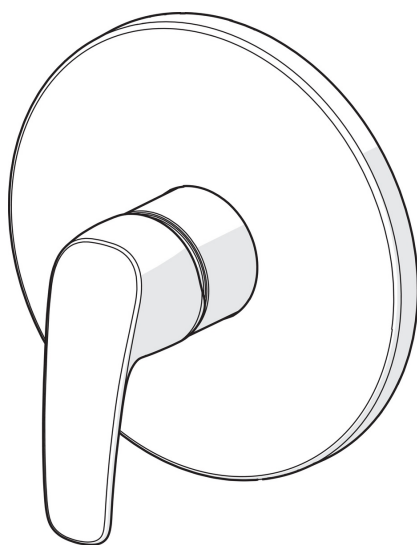
Właściwości techniczne

Woda ciepła zasilająca

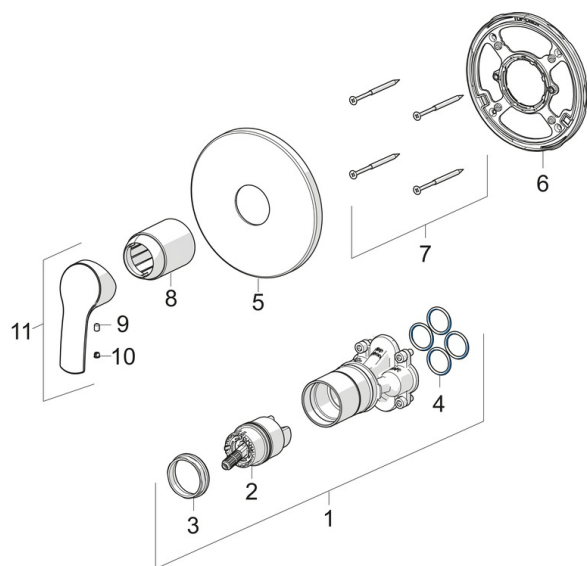
max. +80°C

Ciśnienie robocze

100 - 1000 kPa



Części zamienne



SP1064C

	Nazwa	Kod
01	Jednostka funkcjonalna	602648V
02	Moduł sterujący	158890
03	Nakrętka mocująca	158726
04	O-ring, 23.47x2.62	602649V
05	Pokrywa Wycofane	602650V
06	Element mocujący Wycofane	602651V
07	Śruba, M4.5x80 Wycofane	602652V
08	Rozeta trzyczęściowa	602637V
09	Śruba, M4x8	601894V
10	Ostona	159020/10
11	Dźwignia	602502V