

EAN: 4007536242528  
[static.oras.com/1832E](http://static.oras.com/1832E)



- Kuchnia
- Jednouchwytowa
- Montaż powierzchniowy

- Chrom
- Możliwość ograniczenia kąta obrotu
- Pojedyncza dźwignia/uchwyt, Symbole Ciepła/Zimna

## Dane techniczne

### Cechy przepływowe

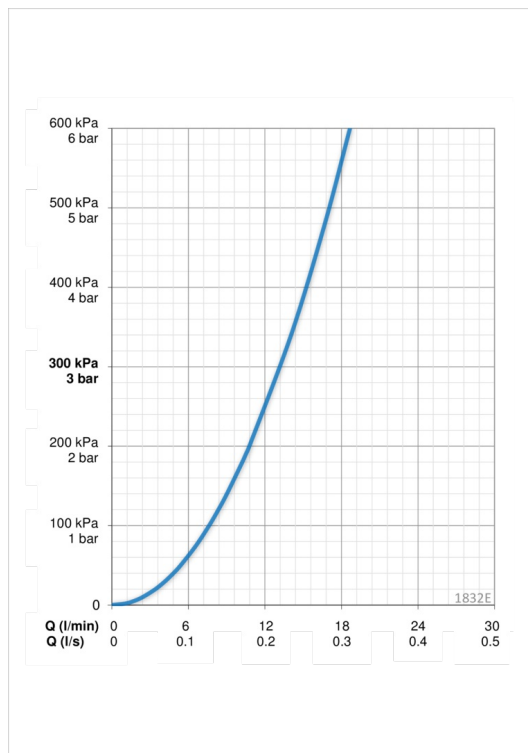
|  |          |
|--|----------|
| Przepływ wody dla 300 kPa                | 0.22 l/s |
| Spadek ciśnienia dla przepływu (0.2 l/s) | 250 kPa  |

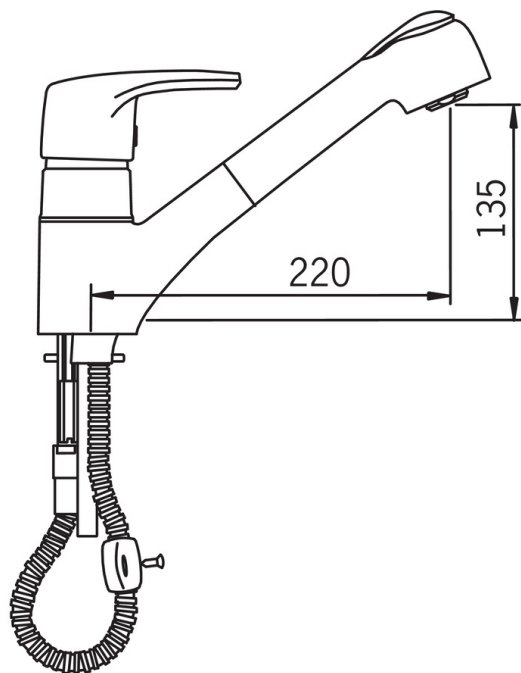
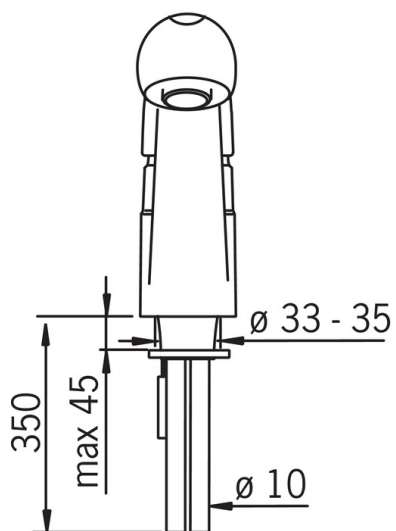
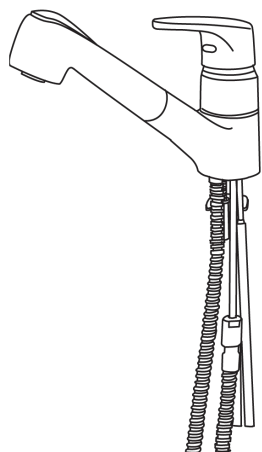
### Właściwości techniczne

|                        |               |
|------------------------|---------------|
| Woda ciepła zasilająca | max. +80°C    |
| Ciśnienie robocze      | 50 - 1000 kPa |

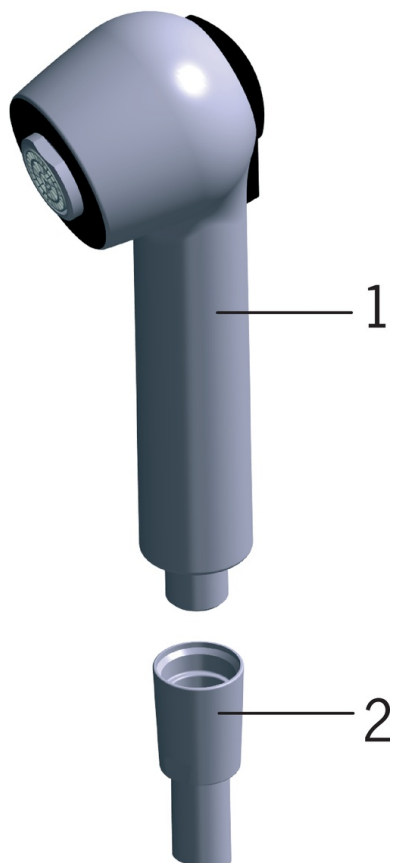
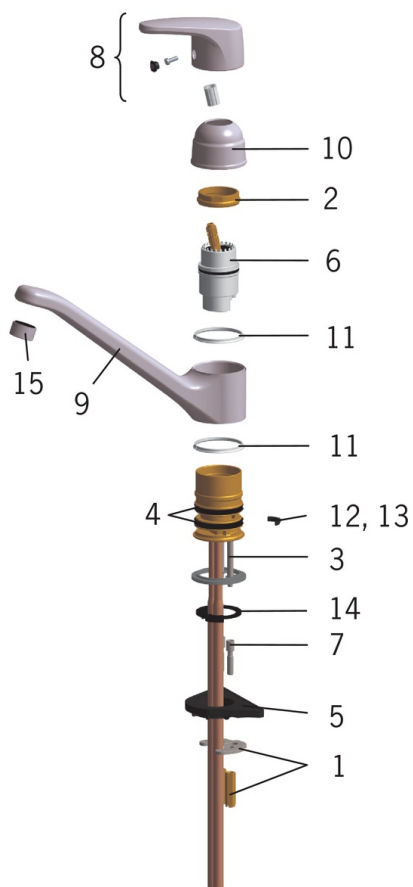
### Przepisy prawne

|                 |              |
|-----------------|--------------|
| EN standard     | EN 817       |
| Klasa głośności | I (ISO 3822) |





## Części zamienne



### SP0005

|    | Nazwa                           | Kod       |
|----|---------------------------------|-----------|
| 01 | Podkładki mocujące z nakrętkami | 158697    |
| 02 | Nakrętka mocująca               | 158726    |
| 03 | Śruba mocująca (10 szt), M6x65  | 158747/10 |
| 04 | Zestaw "X"-uszczelnień          | 158735    |
| 05 | Płyta mocująca, 100x60mm        | 158825    |
| 06 | Moduł sterujący                 | 158890    |
| 07 | Zestaw przedłużający, M6        | 158893    |
| 08 | Dźwignia                        | 600284V   |
| 09 | Wylewka                         | 159286V   |
| 10 | Nasadka ochronna, 93-           | 158270    |
| 11 | Pierścień kompensacyjny         | 159423/10 |
| 12 | Blokada wylewki, 100°           | 159426/10 |
| 13 | Blokada wylewki, 40°-80°        | 159430/10 |
| 14 | Uszczelka                       | 159434    |
| 15 | Aerator, M24x1 STD HC B         | 232210    |

### SP0037

|    | Nazwa                | Kod     |
|----|----------------------|---------|
| 01 | Rączka natrysku      | 126010  |
| 02 | Wąż natrysku, L=1500 | 600533V |