

EAN: 6414150082481
static.oras.com/3016F



Bezdotykowa bateria umywalkowa z uchwytem regulującym temperaturę. Zasilanie bateryjne 6 V. Bateria jest wyposażona w filtry siatkowe, zawory zwrotne oraz sensor Autofocus, dzięki czemu nie wymaga żadnych regulacji przy instalacji. Sterowany impulsami zawór elektromagnetyczny zapewnia długą żywotność baterii. Bluetooth umożliwia łatwe monitorowanie i regulację baterii. Przepływ wody 6 l/min.

F= elastyczne wężyki podłączeniowe

Posiada znak budowlany „B”, atest PZH, deklarację zgodności.

- Umywalka
- Bezdotykowa, Zasilanie bateryjne, Bluetooth®
- Montaż powierzchniowy
- Chrom
- Stała wylewka
- Uchwyt regulacji temperatury
- Regulowany ogranicznik ciepłej wody
- Zawór mieszający z ręczną regulacją temperatury, Zaworki zwrotne, Filtr(y) siatkowy(e)
- Sensor z autofokusem, Zawór solenoidalny, Wskaźnik poziomu naładowania baterii
- Elastyczne wężyki
- 3S-Installation, Zmiana ustawienia oprogramowania (przez bluetooth)

Dane techniczne

Cechy przepływowe

Natężenie przepływu przy 300 kPa (Z regulatorem przepływu)	0.1 l/s
Spadek ciśnienia dla przepływu (0.1 l/s)	200 kPa

Właściwości techniczne

Woda ciepła zasilająca	max. +70°C
Ciśnienie robocze	100 - 1000 kPa
Wielkość przyłącza	G3/8
Projection	138 mm
Material	brass

Ustawienia oprogramowania

Opóźnienie zamknięcia	3 s (1-20 s)
Automatyczne płukanie	off (off/1-120 h)
Cykl automatycznego płukania	30 s (1-1800 s)
Max czas przepływu	2 min (1 - 1800 s)

Cechy elektroniczne

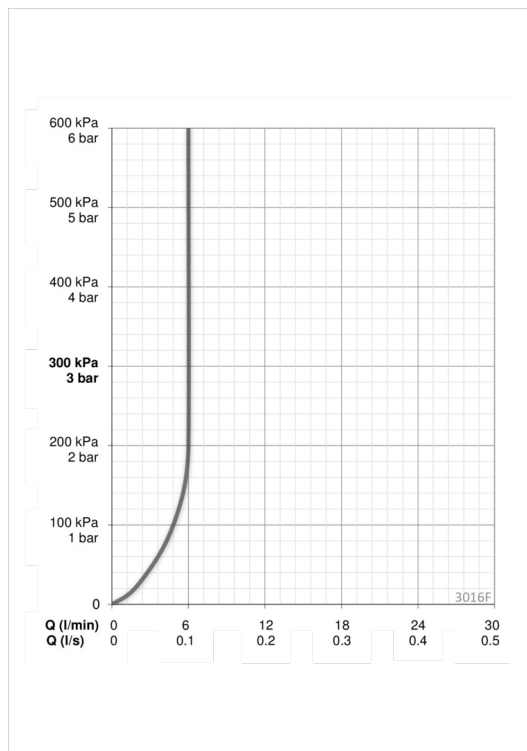
Bateria	Lithium 2CR5 6 V
Bluetooth version	4.x

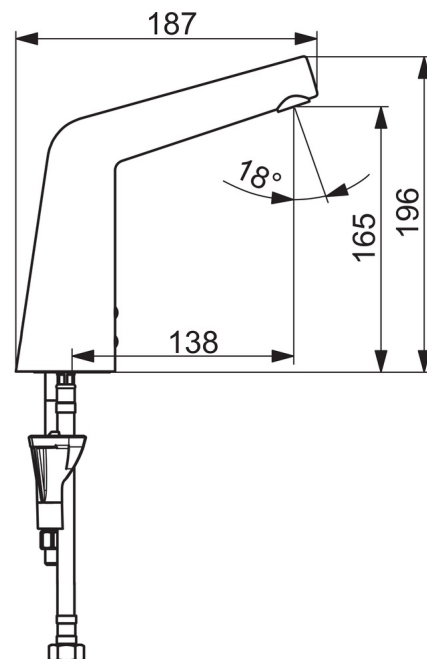
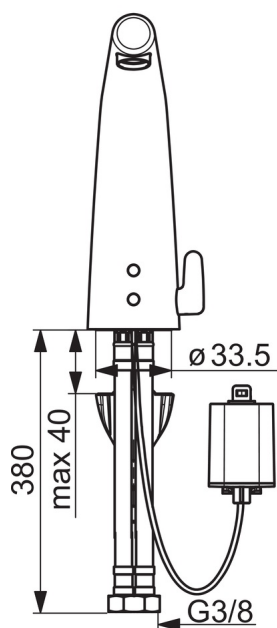
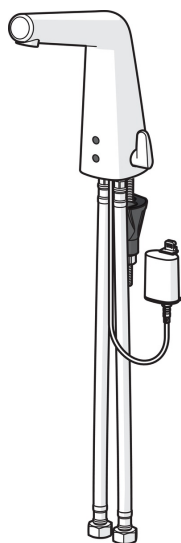
Przepisy prawne

EMC Dyrektywa	C E 2014/53/EU
EN standard	EN 15091
Klasa głośności	I (ISO 3822) Oras lab.
Klasa bezpieczeństwa	IP 55

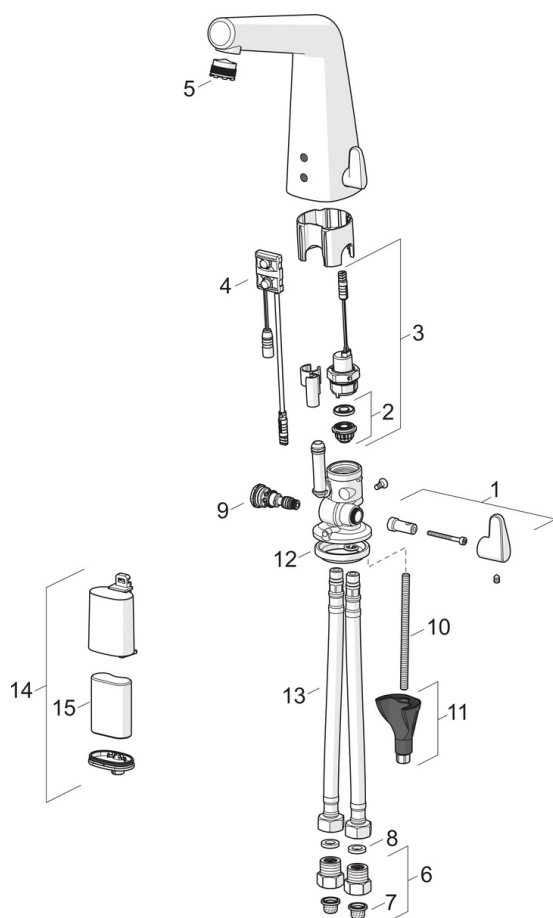
Certyfikaty i deklaracje

STF certyfikat	EUFFI29-19004498-TH2
KIWA SE	1606
UN38.3	UN38-3 Maxell 2CR5





Części zamienne



SP3016F

Nazwa	Kod
01 Pokrętko regulacji temperatury	1002424V
02 Pierścień membrany	199205V
03 Zawór solenoidalny	199206V
04 Sensor, 6/9/12 V Bluetooth	1001424V
05 Aerator z kluczem, M18.5x1	601901V
06 Filtr siatkowy/zawór zwrotny	198473/2
07 Filtry siatkowe	199257/2
08 Uszczelka, 8x14.3x2	600705/10
09 Regulator temperatury	199201V
10 Śruba mocująca, M8x1, L=130	1000780V
11 Zestaw mocujący	602610V
12 Uszczelka	1002371V
13 Elastyczny wężyk, L=400, G3/8-M10x1	1002311/2
14 Skrzynka elektryczna	199438V
15 Bateria litowa, 2CR5 6 V	198330