

EAN: 6414150078651  
[static.oras.com/1012F](http://static.oras.com/1012F)



Bateria umywalkowa z rączką natrysku Bidetta. Stała wylewka i aerator. Wąż natrysku 1,75 m, uchwyt ścienny. Bateria posiada również wbudowaną funkcję ograniczającą przepływ i temperaturę wody.

F = elastyczne wężyki podłączeniowe

Posiada znak budowlany "B", atest PZH, deklarację zgodności.

- Umywalka
- Jednouchwytowa, Bidetta
- Montaż powierzchniowy
- Chrom
- Stała wylewka, Odlewana
- Standardowy aerator
- Pojedyncza dźwignia/uchwyt, Symbole Ciepła/Zimna
- Uchwyt łańcuszka bez łańcuszka
- Uchwyt natrysku, Wąż natrysku (1750 mm)
- Rączka natrysku Bidetta
- Możliwość ograniczenia na głowicy maksymalnej temperatury i przepływu
- Ceramiczna głowica  $\phi$  40 mm do ustawiania przepływu i temperatury
- Elastyczne wężyki, Gwint wewnętrzny
- 3S-Installation

## Dane techniczne

### Cechy przepływowe

Przepływ wody dla 300 kPa	<b>0.13 l/s</b>
Spadek ciśnienia dla przepływu (0.1 l/s)	<b>160 kPa</b>

### Właściwości techniczne

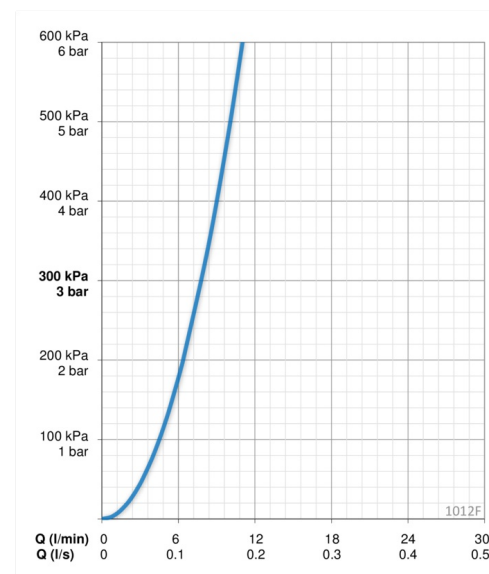
Woda ciepła zasilająca	<b>max. +80°C</b>
Ciśnienie robocze	<b>50 - 1000 kPa</b>
Wielkość przyłącza	<b>G3/8</b>
Projection	<b>107 mm</b>
Material	<b>brass</b>

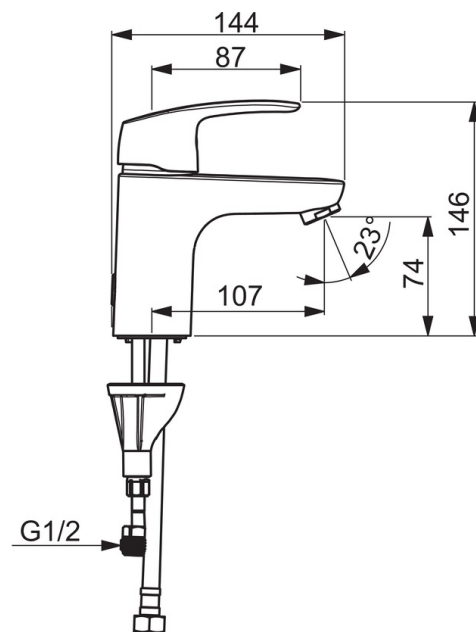
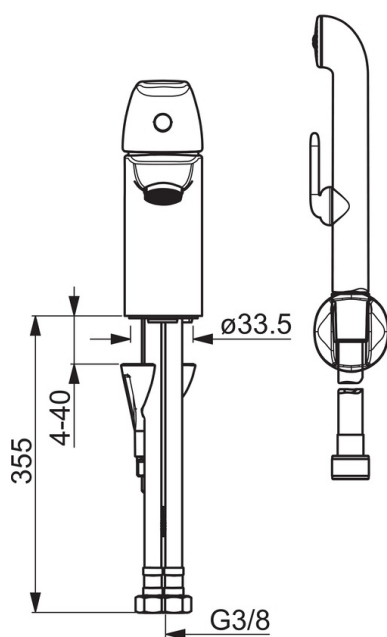
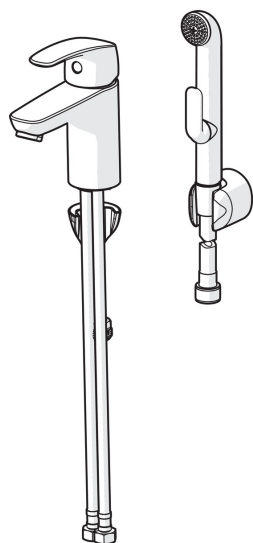
### Przepisy prawne

EN standard	<b>EN 817, EN 1113</b>
Klasa głośności	<b>I (ISO 3822) Oras lab.</b>

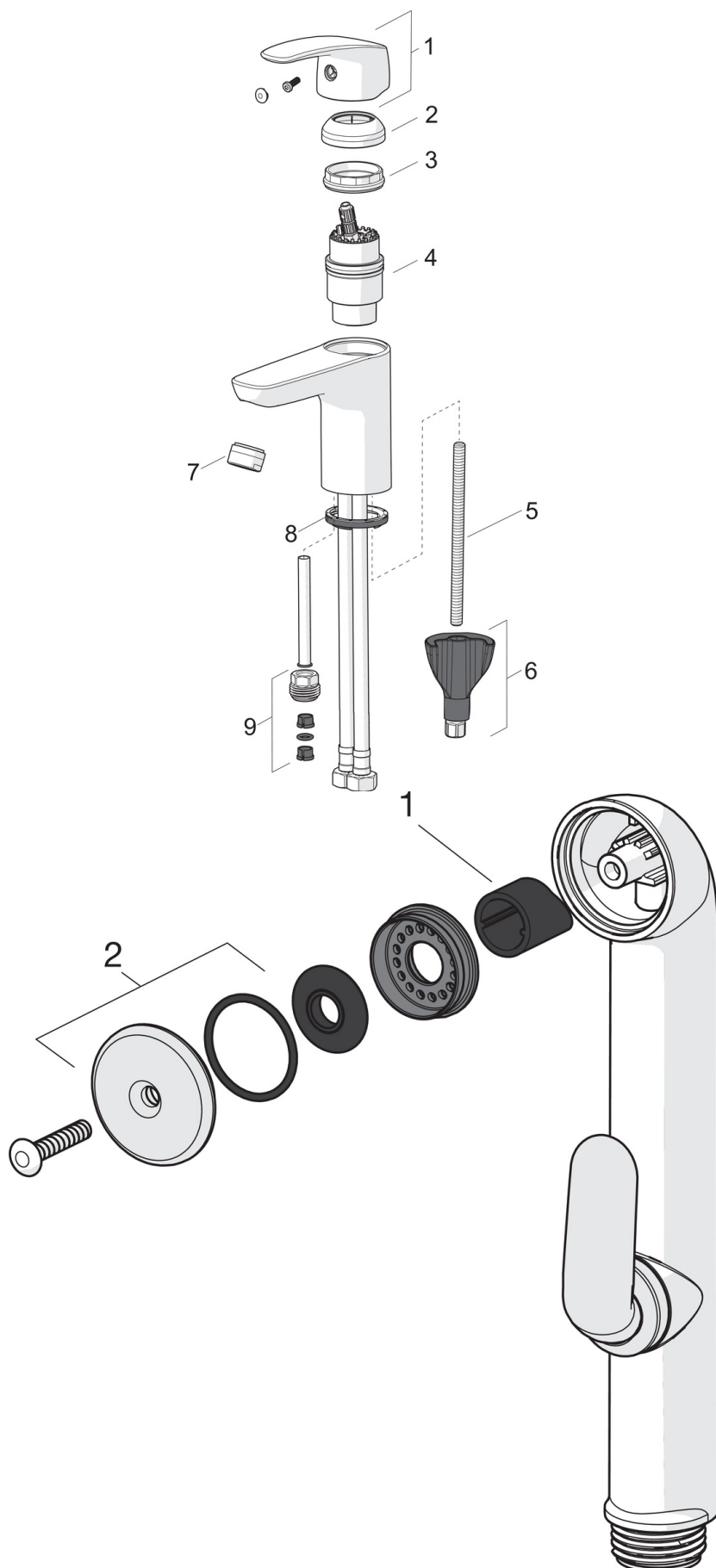
### Certyfikaty i deklaracje

KIWA SE	<b>1490</b>
---------	-------------





## Części zamienne



### SP1012F

	Nazwa	Kod
01	Dźwignia	602502V
02	Nasadka ochronna	1000664V
03	Nakrętka mocująca	158726
04	Moduł sterujący	158890
04	Moduł sterujący, Green building	600979V
05	Śruba mocująca, M8x1, L=130	1000780V
06	Zestaw mocujący	602610V
07	Aerator, M24x1 STD HC A	232211
07	Aerator, M24x1, -105	601166V
07	Aerator, M24x1, -104	601434V
08	Uszczelka	1002371V
09	Łącznik	159684

### SP0035

	Nazwa	Kod
01	Uszczelka blokująca (10 szt)	249302/10
02	Sito słuchawki z oringiem	249690