

EAN: 6414150058233
static.oras.com/2810F



Jednouchwytowa bateria umywalkowa.

Posiada znak budowlany "B", atest PZH, deklarację zgodności.

F - elastyczne wężyki przyłączeniowe

- Umywalka
- Jednouchwytowa
- Montaż powierzchniowy
- Chrom
- Stała wylewka
- Standardowy aerator
- Pojedyncza dźwignia/uchwyt, Symbole Ciepła/Zimna
- Możliwość ograniczenia na głowicy maksymalnej temperatury i przepływu
- Ceramiczna głowica ϕ 40 mm do ustawiania przepływu i temperatury
- Elastyczne wężyki

Dane techniczne

Cechy przepływowe

Przepływ wody dla 300 kPa	0.17 l/s
Spadek ciśnienia dla przepływu (0.1 l/s)	100 kPa

Właściwości techniczne

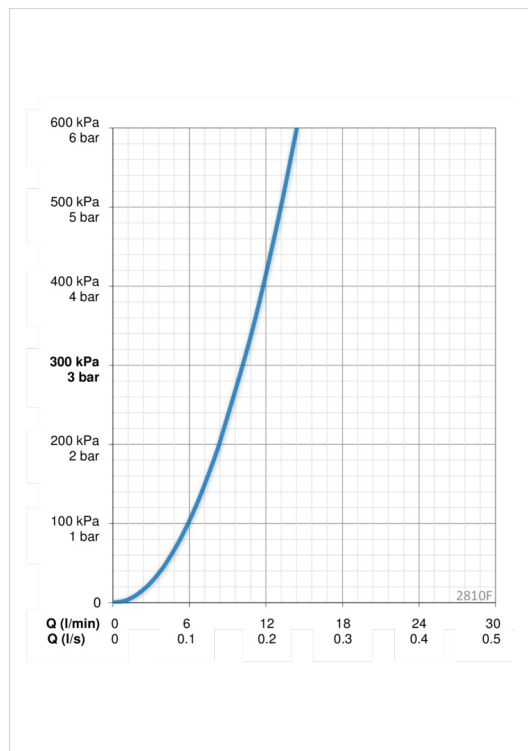
Woda ciepła zasilająca	max. +80°C
Ciśnienie robocze	50 - 1000 kPa
Wielkość przyłącza	G3/8
Projection	110 mm
Material	brass

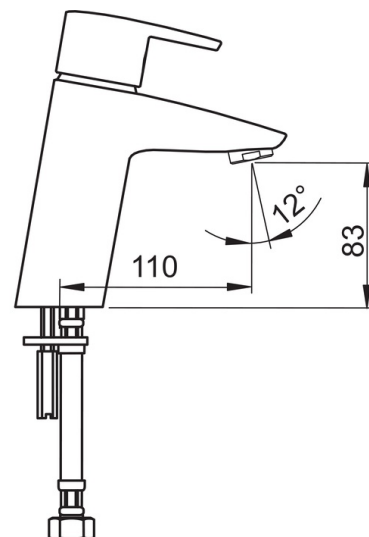
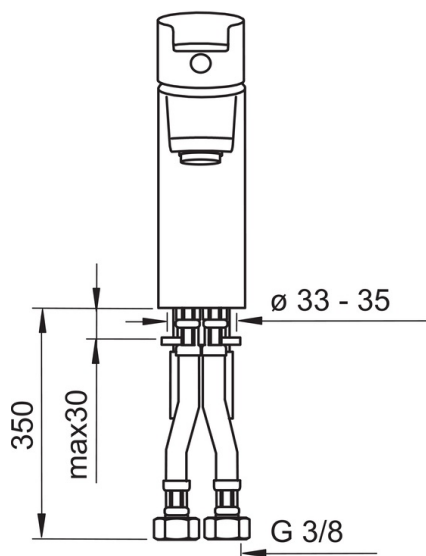
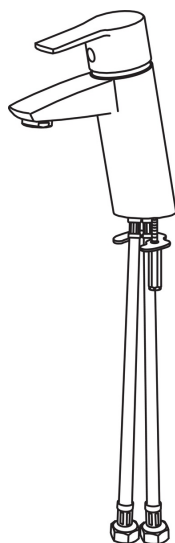
Przepisy prawne

EN standard	EN 817
Klasa głośności	I (ISO 3822)

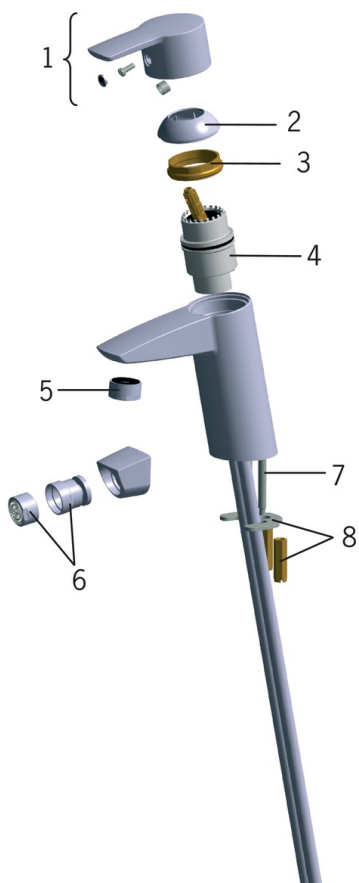
Certyfikaty i deklaracje

KIWA SE	1564
---------	-------------





Części zamienne



SP2810

	Nazwa	Kod
01	Dźwignia	159050V
02	Nasadka ochronna	159053V
03	Nakrętka mocująca	158726
04	Moduł sterujący	158890
05	Aerator, M24x1 STD HC A	232211
06	Aerator z uchwytem kulowym, M24x1/M24x1	232511
07	Śruba mocująca (10 szt), M6x55	158727/10
08	Podkładki mocujące z nakrętkami	158697