



## 8527 LA CUCINA ALESSI by Oras - Bateria umywalkowa, 6 V

EAN: 6414150049569  
[static.oras.com/8527](http://static.oras.com/8527)

Bezdotykowa bateria umywalkowa, zasilana 6 V baterią. Bateria nie wymaga regulacji przez użytkownika.

Podstawowe zastosowanie  
Użytek domowy

Posiada: znak budowlany „B”, atest PZH, deklarację zgodności.

- Umywalka
- Miejsca publiczne
- Zasilanie bateryjne, Bezdotykowa
- Montaż powierzchniowy
- Chrom
- Stała wylewka
- Filtr(y) siatkowy(e), Zawór mieszający z ręczną regulacją temperatury, Zawórki zwrotne
- Jednostka sterująca, Sensor z autofokusem, Zawór solenoidalny, Wskaźnik poziomu naładowania baterii

### Dane techniczne

#### Cechy przepływowe

Natężenie przepływu przy 300 kPa (Z regulatorem przepływu)	0.1 l/s
Spadek ciśnienia dla przepływu (0.1 l/s)	200 kPa

#### Właściwości techniczne

Woda ciepła zasilająca	max. +70°C
Ciśnienie robocze	100 - 1000 kPa
Wielkość przyłącza	G3/8
Projection	110 mm
Materiał	brass

#### Ustawienia oprogramowania

Opóźnienie zamknięcia	2 s ± 1 s
Max czas przepływu	2 min

#### Cechy elektroniczne

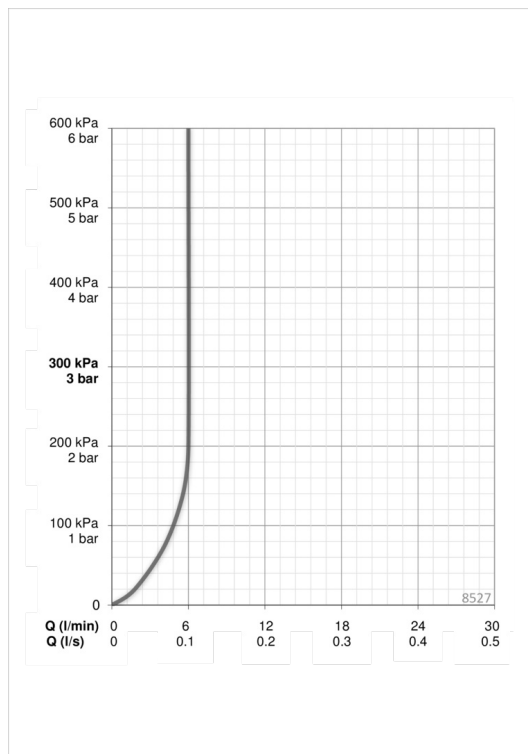
Bateria	Lithium 2CR5 6 V
---------	------------------

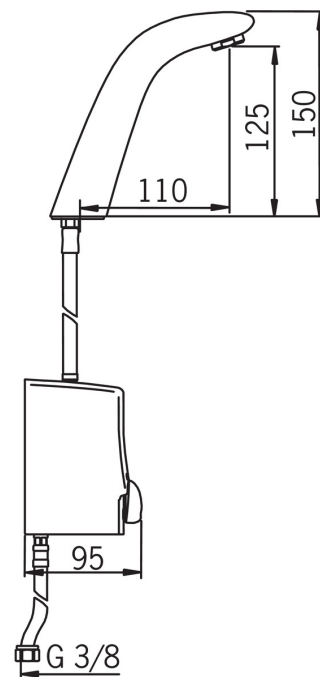
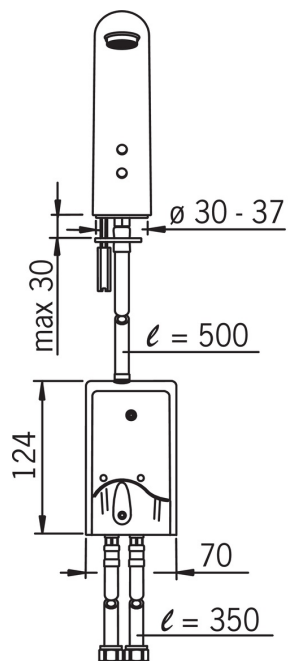
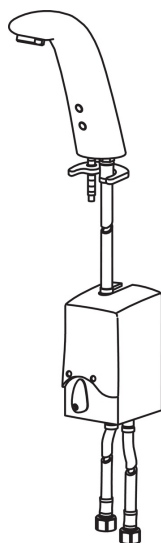
#### Przepisy prawne

EMC Dyrektywa	C € 2014/30/EU
EN standard	EN 15091
Klasa głośności	II (ISO 3822)
Klasa bezpieczeństwa	IP 55

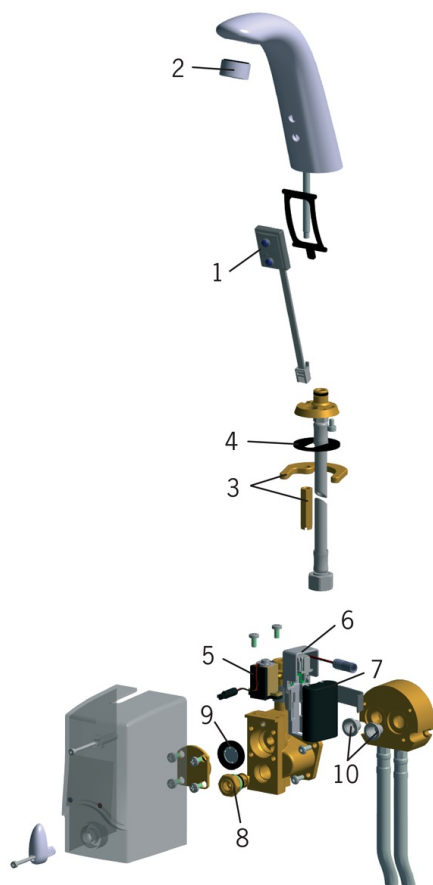
#### Certyfikaty i deklaracje

UN38.3	UN38-3 Maxell 2CR5
--------	--------------------





## Części zamienne



### SP8527

	Nazwa	Kod
01	Sensor, 6 V	199389V
02	Aerator, M24x1, 6 l/min	199266V
03	Podkładka mocująca z nakrętką	159607V
04	Uszczelka Wycofane	859375V
05	Zawór trzpienia, 3/03-	199390V
06	Skrzynka baterii litowej z płytką cyfrową	199268V
07	Bateria litowa, 2CR5 6 V	198330
08	Regulator temperatury	198484V
09	Membrana zaworu solenoidalnego	198298V
10	Filtry siatkowe	199257/2