

EAN: 6414150089404  
[static.oras.com/1812FG](http://static.oras.com/1812FG)

Bateria umywalkowa z rączką natrysku Bidetta. Stała wylewka i aerator. Wąż długości 1,75 m, uchwyt ścienny. Dźwignia wyposażona jest w eko-przycisk wstępnie ograniczający temperaturę i strumień wypływającej wody. Ograniczenie można wyłączyć naciskając przycisk. Elastyczne wężyki przyłączeniowe.

Posiada znak budowlany "B", atest PZH, deklarację zgodności.



- Umywalka
- Jednouchwytowa, Bidetta
- Montaż powierzchniowy
- Chrom
- Stała wylewka
- Standardowy aerator
- Pojedyncza dźwignia/uchwyt, Symbole Ciepła/Zimna, Funkcja Eco dla przepływu wody
- Uchwyt natrysku, Wąż natrysku (1750 mm)
- Rączka natrysku Bidetta
- Możliwość ograniczenia na głowicy maksymalnej temperatury i przepływu
- Ceramiczna głowica  $\varnothing$  40 mm do ustawiania przepływu i temperatury
- Elastyczne wężyki
- 3S-Installation

## Dane techniczne

### Cechy przepływowe

|   |                 |
|---|-----------------|
| Natężenie przepływu przy 300 kPa w wersji Eko | <b>0.09 l/s</b> |
| Przepływ wody dla 300 kPa                     | <b>0.13 l/s</b> |
| Spadek ciśnienia dla przepływu (0.1 l/s)      | <b>195 kPa</b>  |

### Właściwości techniczne

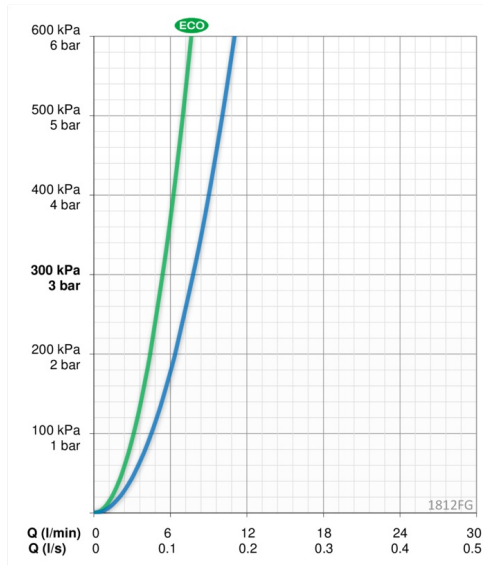
|                        |                      |
|------------------------|----------------------|
| Woda ciepła zasilająca | <b>max. +80°C</b>    |
| Ciśnienie robocze      | <b>50 - 1000 kPa</b> |
| Wielkość przyłącza     | <b>G3/8</b>          |
| Projection             | <b>107 mm</b>        |
| Material               | <b>brass</b>         |

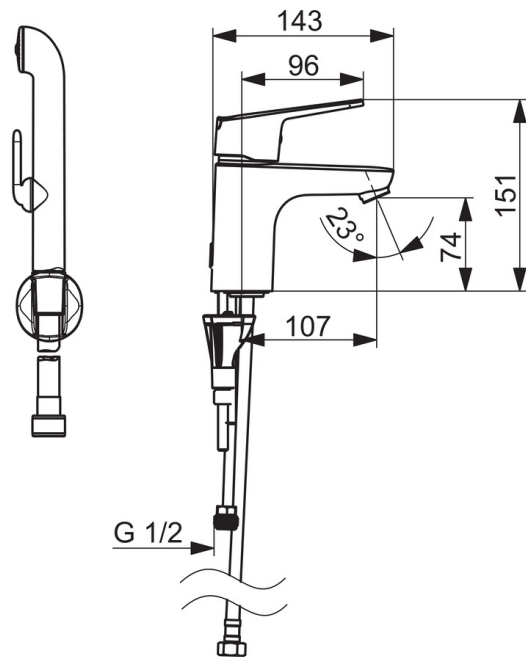
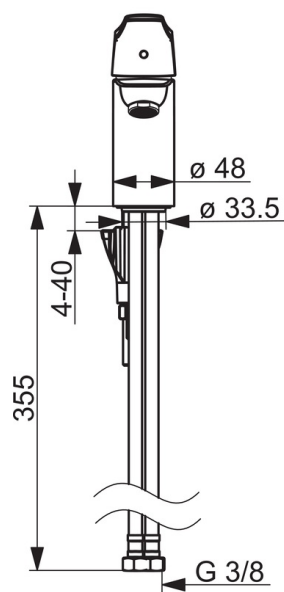
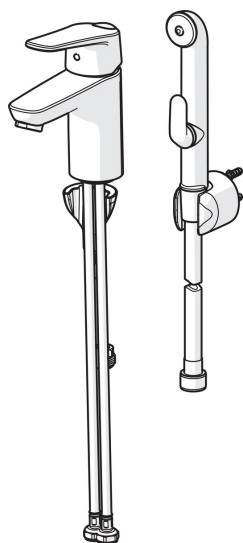
### Przepisy prawne

|                 |                        |
|-----------------|------------------------|
| EN standard     | <b>EN 817, EN 1113</b> |
| Klasa głośności | <b>I (ISO 3822)</b>    |

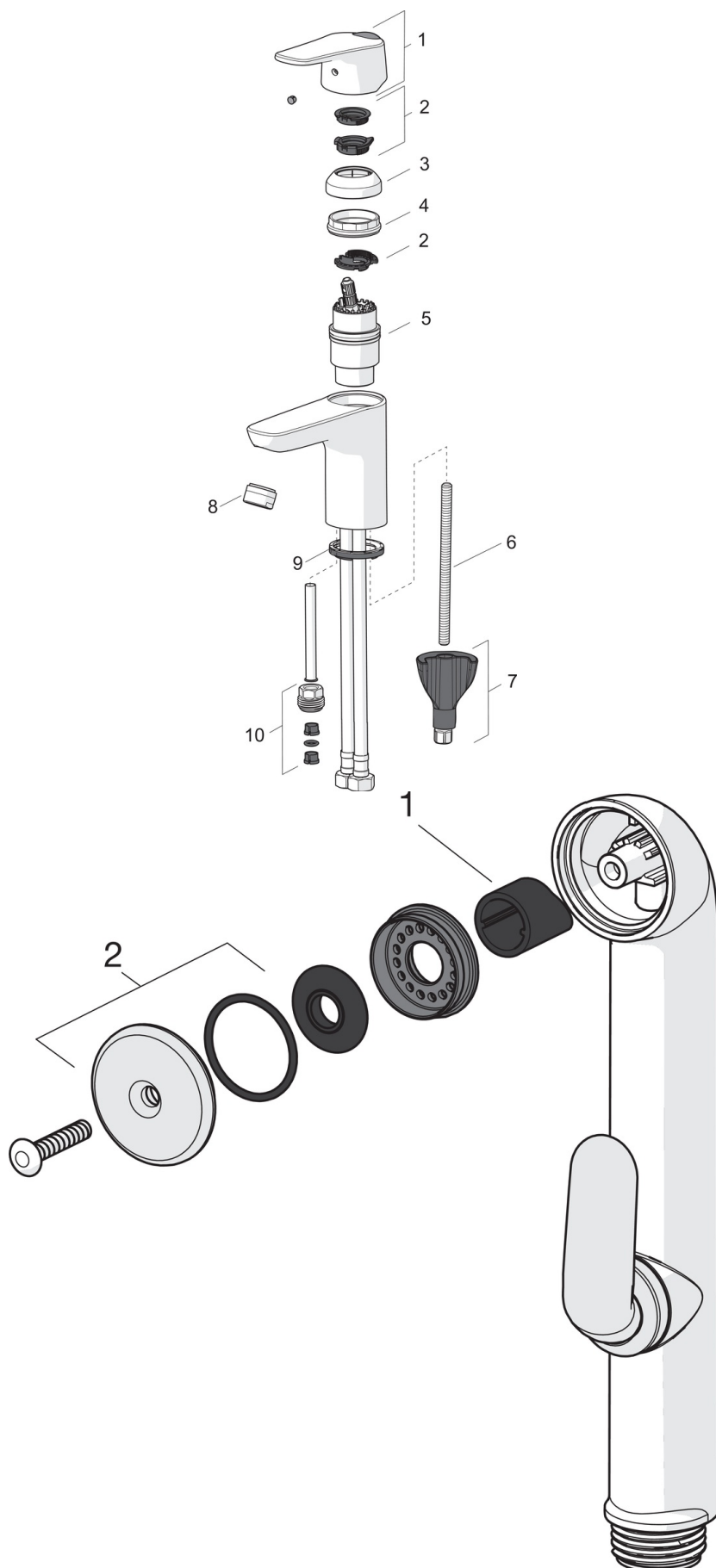
### Certyfikaty i deklaracje

|                |                            |
|----------------|----------------------------|
| STF certyfikat | <b>EUF129-20000935-TH1</b> |
|----------------|----------------------------|





## Części zamienne



### SP1812FG

|    | Nazwa                       | Kod      |
|----|-----------------------------|----------|
| 01 | Dźwignia                    | 1000935V |
| 02 | Ogranicznik                 | 1004821V |
| 03 | Nasadka ochronna            | 1000664V |
| 04 | Nakrętka mocująca           | 158726   |
| 05 | Moduł sterujący             | 158890   |
| 06 | Śruba mocująca, M8x1, L=130 | 1000780V |
| 07 | Zestaw mocujący             | 602610V  |
| 08 | Aerator, M24x1 STD HC A     | 232211   |
| 09 | Uszczelka                   | 1002371V |
| 10 | Łącznik                     | 159684   |

### SP0035

|    | Nazwa                        | Kod       |
|----|------------------------------|-----------|
| 01 | Uszczelka blokująca (10 szt) | 249302/10 |
| 02 | Sito słuchawki z oringiem    | 249690    |