

Bateria natryskowa. Przyłącze węża natrysku G3/4. Posiada również wbudowaną funkcję ograniczającą przepływ i temperaturę wody.

Posiada znak budowlany "B", atest PZH, deklarację zgodności.

- Rozwiązania natryskowe
- Jednouchwytowa
- Montaż ścienny natynkowy
- Chrom
- Pojedyncza dźwignia/uchwyt, Symbole Ciepła/Zimna
- Możliwość ograniczenia na głowicy maksymalnej temperatury i przepływu
- Ceramiczna głowica $\varnothing 40$ mm do ustawiania przepływu i temperatury
- Tłumik(i) szumów

Dane techniczne

Cechy przepływowe

Przepływ wody dla 300 kPa	0.26 l/s
Natężenie przepływu przy 300 kPa (z regulatorem przepływu)	0.2 l/s
Spadek ciśnienia dla przepływu 0.2 l/s (z regulatorem przepływu)	300 kPa
Spadek ciśnienia dla przepływu (0.2 l/s)	180 kPa

Właściwości techniczne

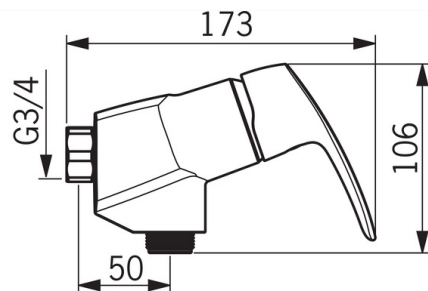
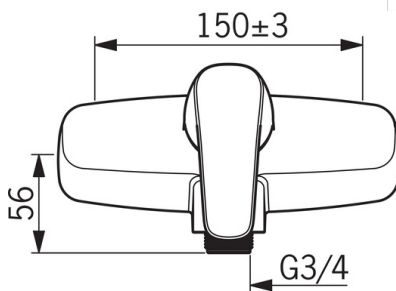
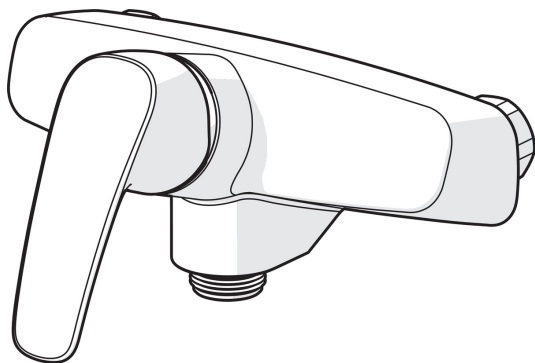
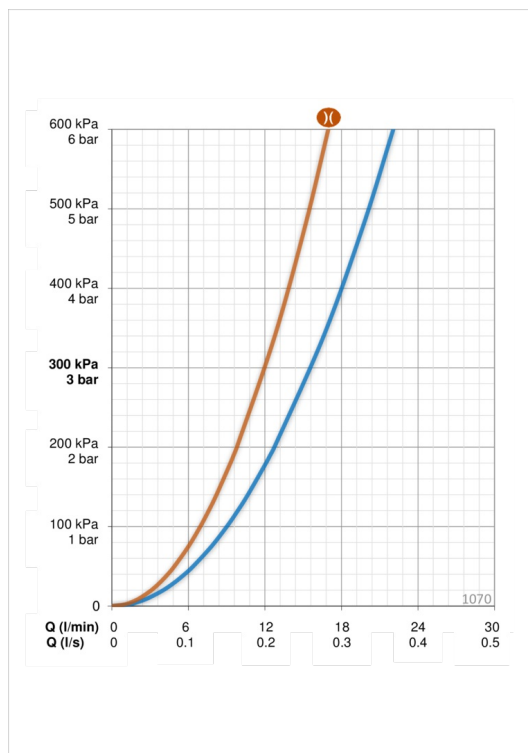
Woda ciepła zasilająca	max. +80°C
Ciśnienie robocze	50 - 1000 kPa
Wielkość przyłącza	G3/4
Szerokość instalacji	CC150±3 mm
Materiał	brass

Przepisy prawne

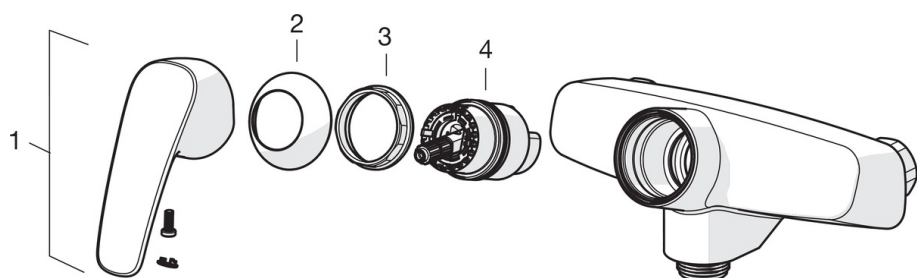
EN standard	EN 817
Klasa głośności 0.2 l/s	I (ISO 3822)

Certyfikaty i deklaracje

STF certyfikat	VTT-RTH-00091-17
----------------	-------------------------



Części zamienne



SP1070

	Nazwa	Kod
01	Dźwignia	602502V
02	Nasadka ochronna	1000785V
03	Nakrętka mocująca	158726
04	Moduł sterujący	158890