



**ACO Kanały Higieniczne**

**3**



## Odwodnienia liniowe

### ACO Kanały Higieniczne

#### Wprowadzenie / Informacje techniczne

Przegląd systemu	<b>78</b>
Projekt higieniczny	<b>79</b>
Ośłony ochronne	<b>80</b>
Nóżki poziomujące – instrukcja montażu	<b>80</b>
Przykłady instalacji	<b>81</b>
Wysokość zabudowy i natężenia przepływu	<b>82</b>

#### Kanały z odpływem DN110 lub przez wpust EG150

Kanały z krawędzią standardową	<b>86</b>
Kanały z krawędzią z kołnierzem	<b>86</b>
Akcesoria	<b>87</b>

#### Kanały pod wpust 142

Kanały z krawędzią standardową	<b>88</b>
Kanały z krawędzią z kołnierzem	<b>88</b>
Kanały z krawędzią do posadzek winylowych	<b>89</b>

#### Kanały pod wpust 157

Kanały z krawędzią standardową	<b>90</b>
Kanały z krawędzią z kołnierzem	<b>91</b>
Kanały z krawędzią do posadzek winylowych	<b>91</b>

#### Kanały pod wpust 218

Kanały z krawędzią standardową	<b>92</b>
Kanały z krawędzią z kołnierzem	<b>93</b>
Kanały z krawędzią do posadzek winylowych	<b>93</b>

#### ACO kanały CC

Kanały CC z odpływem DN142 pod wpust 142	<b>94</b>
Kanały CC z odpływem DN 110	<b>96</b>

#### Rusztzy

Higieniczne Rusztzy Drabinkowe	<b>98</b>
Higieniczne Rusztzy Płytowe	<b>100</b>
Higieniczne Rusztzy Bezramowe	<b>102</b>
Rusztzy Kratowe	<b>103</b>
Akcesoria	<b>104</b>

#### ACO EasyFat

<b>105</b>
------------

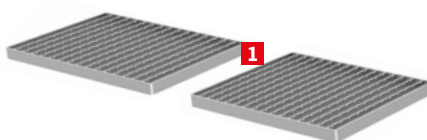
## Przegląd systemu

Linia kanałów higienicznych produkcji ACO obejmuje odpływy liniowe, które można wykorzystać do odwadniania różnych rodzajów posadzek (betonowe, płytki, cementowo żywiczne lub winyl). Wszystkie kanały w portfolio są zaprojektowane zgodnie z wymogami projektu higienicznego.

Unikatowe bogactwo całego portfolio umożliwia łatwy dobór kanału, który odpowiada specyficznym potrzebom klienta. Długość kanału, głębokość i umieszczenie odpływu, to tylko niektóre z parametrów, które mogą być przystosowane do życzeń klienta, przy czym może mieć to wpływ na termin dostawy.

## Kanał higieniczny ACO

## Krawędź standardowa



## Krawędź z kołnierzem do izolacji podpłytkowej



## Krawędź do posadzek winylowych



## Wpust higieniczny ACO z osprzętem

- 1 Ruszt
- 2 Kosz osadczy
- 3 Blokada zapachu (syfon)
- 4 Pierścień wspierający syfon
- 5 Korpus wpustu – część dolna
- 6 Kanał
- 7 Pierścień uniwersalny - dwufunkcyjny
- 8 Nóżki poziomujące

## Projekt higieniczny

ACO oferuje trwałe, zintegrowane systemy odwadniające, które dbają o przedsiębiorcę, środowisko naturalne i w końcowym efekcie także o zdrowie publiczne.

Jesteśmy przekonani, że nasze systemy i usługi są faktycznie unikatowe, przynoszą wyjątkowe korzyści wszystkim uczestnikom procesu – zarówno na etapie projektu jak i na budowie, oraz w późniejszej eksploatacji.

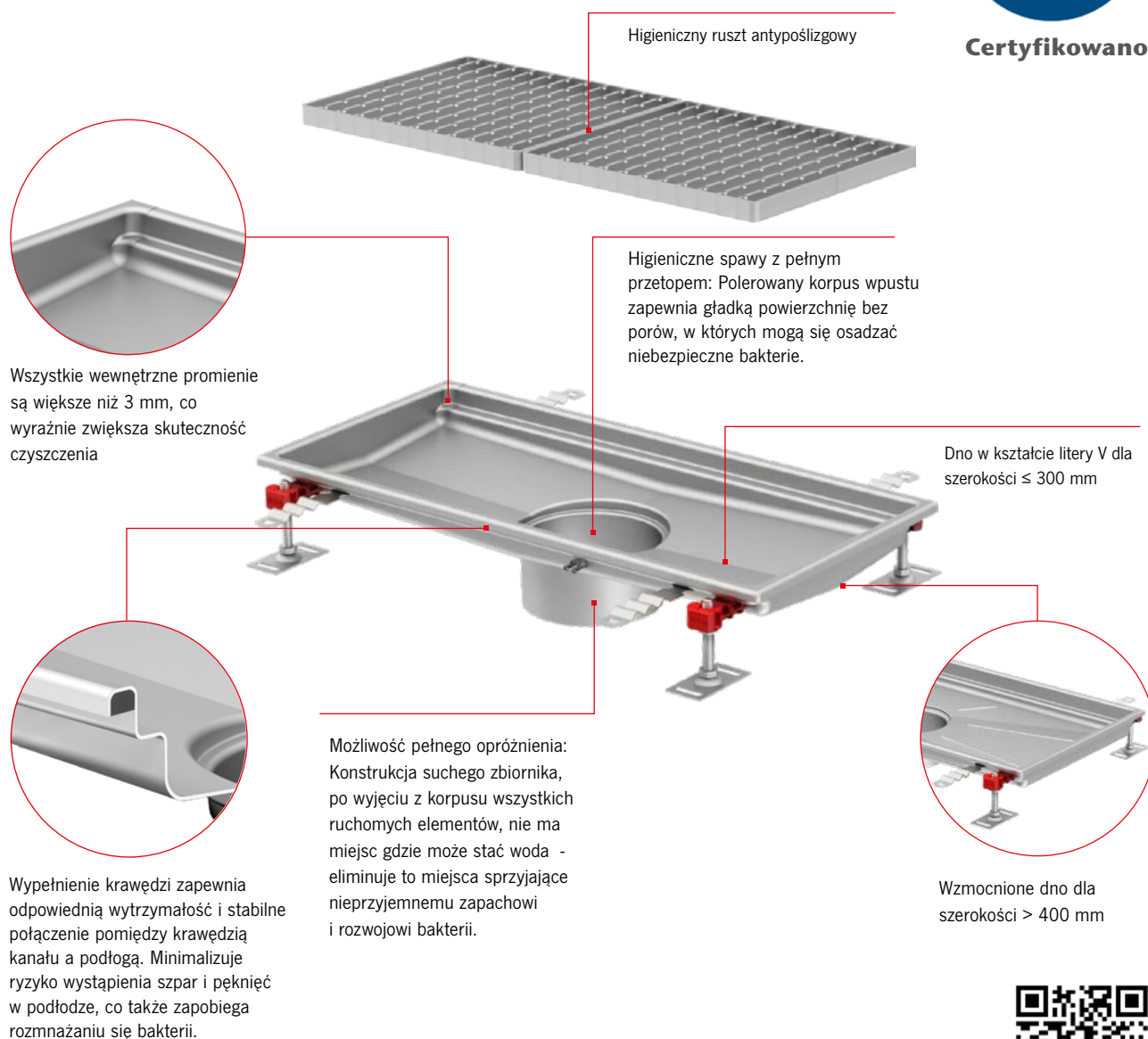
Odwodnienie higieniczne ACO spełnia najsurowsze wymogi higieniczne, co pomaga zapobiegać skażeniom szkodliwymi bakteriami. Wdrożyliśmy zasady projektu higienicznego, które determinują standardy dla środowiska, w którym przetwarzana jest żywność zgodnie z EN 1672, EN ISO 14159 i dokument EHEDG strony 8, 13 i 44 determinujące projekt konstrukcji kanału.

### Higieniczne cechy kanałów ACO:

- Możliwość pełnego opróżnienia
- Wewnętrzne promienie większe niż 3 mm
- Spawanie z pełnym przetopem
- Wypełnienie krawędzi
- Stal nierdzewna klasy min. 1.4301 zgodnie z EN 10088 (304 zgodnie z AISI)
- Ostatni proces - kąpiel pasywacyjna



Certyfikowano\*



Test możliwości czyszczenia kanałów higienicznych.

\* Więcej informacji o certyfikacie NSF znajdziesz na stronie 5.

## Oslony ochronne ACO

### Właściwości i korzyści:

- Ochrona przed zanieczyszczeniem materiałami budowlanymi na etapie transportu i montażu
- Pozwala uniknąć kosztownego czyszczenia kanałów po instalacji
- Zapobiega uszkodzeniom podczas budowy, które mogą sprzyjać procesom korozji
- Certyfikowane zgodnie z normą EN 12811-1 dla rusztowań z klasą obciążenia 3
- Przyjazne dla środowiska i łatwe w utylizacji

### Oslony ochronne ACO wyprodukowane z płyt OSB są dostępne dla:

- Wszystkich jednoczęściowych kanałów i wpustów higienicznych: standardowych i nietypowych (wykonanych na zamówienie)
- Kanałów ACO do posadzek winylowych: standardowych, nietypowych (wykonanych na zamówienie)
- Części górnych przy konstrukcjach teleskopowych (kanałów i wpustów) standardowych i nietypowych (wykonanych na zamówienie)

### Sposób złożenia zamówienia:

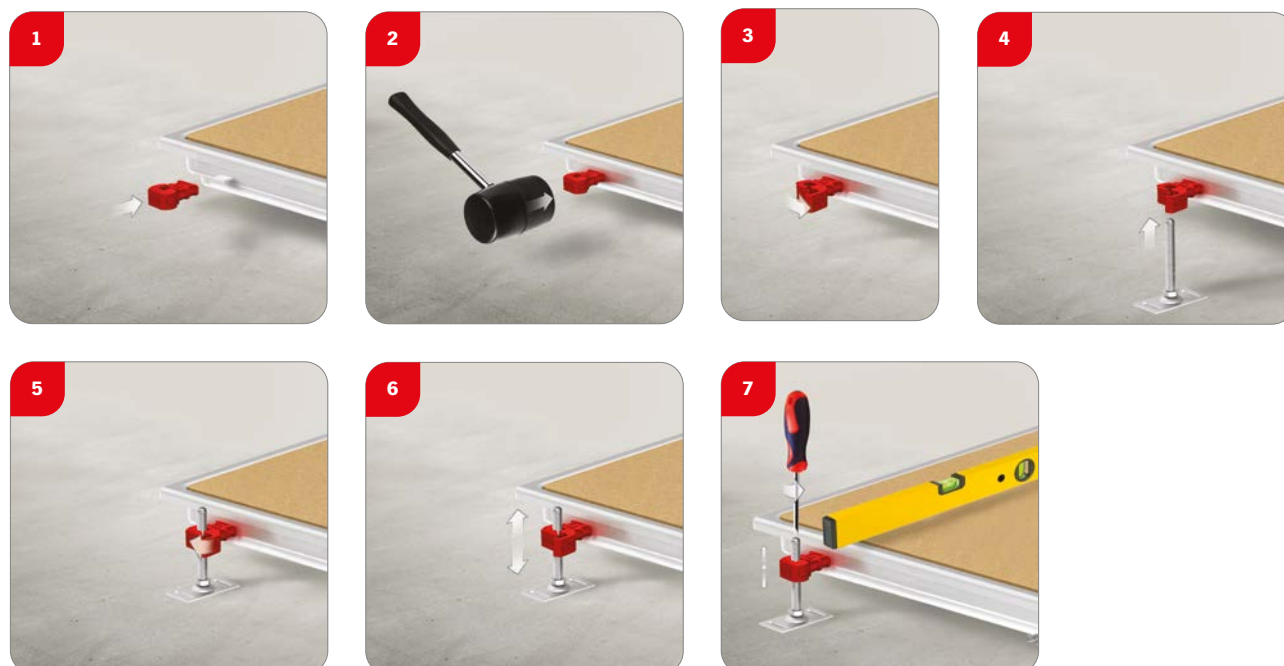
- Dla artykułów standardowych, dodaj \_C na końcu standardowego numeru do zamówienia (przykład: 111111\_C)
- W przypadku artykułów nietypowych (wykonanych na zamówienie), należy poinformować o potrzebie takich osłon na początku procesu specyfikacji rozwiązania.



### Klasyfikacja według normy EN 12811-1 dla rusztowań klasy obciążeniowej 3:

Obszar obciążenia	Maksymalne obciążenie	Maksymalny nacisk
200 x 200 mm	max. 100 kg	max. 2,5 N/cm <sup>2</sup>
500 x 500 mm	max. 150 kg	max. 0,6 N/cm <sup>2</sup>
1000 x 1000 mm	max. 200 kg	max. 0,2 N/cm <sup>2</sup>

## Nóżki poziomujące – instrukcja montażu

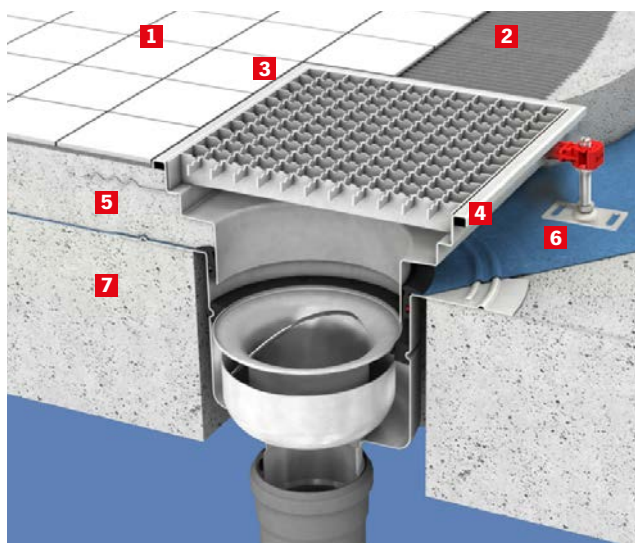




## Przykłady instalacji

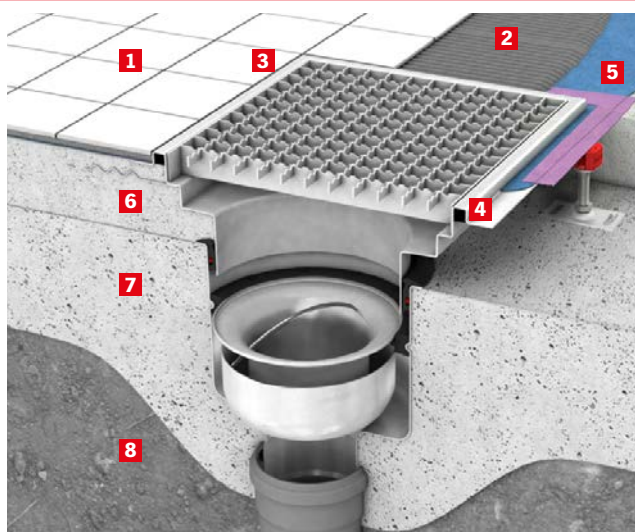
### ACO Kanał + ACO Wpust z kołnierzem do przyklejenia izolacji (posadzka z płytek)

- 1** Płytki ceramiczne
- 2** Klej do płytek
- 3** Uszczelniacz elastyczny
- 4** Wypełnienie gumowe
- 5** Wylewka
- 6** Membrana wodoszczelna
- 7** Płyta stropowa betonowa



### ACO Kanał + ACO Wpust z kołnierzem ustalającym (posadzka z płytek)

- 1** Płytki ceramiczne
- 2** Klej do płytek
- 3** Uszczelniacz elastyczny
- 4** Wypełnienie gumowe
- 5** Membrana wodoszczelna
- 6** Wylewka
- 7** Płyta betonowa wylewana
- 8** Grunt zagęszczony



### ACO Kanał + ACO Wpust z kołnierzem ustalającym (posadzka winylowa)

- 1** Wykładzina winylowa
- 2** Wylewka
- 3** Płyta betonowa wylewana
- 4** Grunt zagęszczony

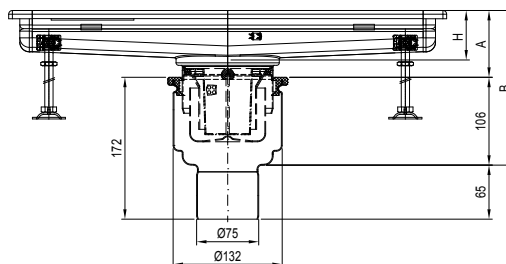


## Wysokości budowlane i natężenia przepływu

### ACO kanał z wpustem EG150

#### Odptyw pionowy

DN 70  
(D=75mm)



#### Wysokość zabudowy

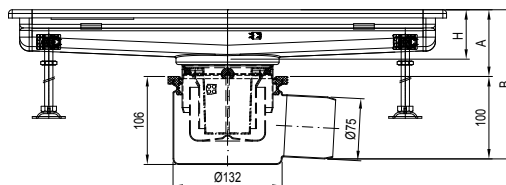
Szerokość kanału	200 mm		300 mm		400 mm	
Wysokość	H = 60 mm		H = 60 mm		H = 65 mm	
	A [mm]	B [mm]	A [mm]	B [mm]	A [mm]	B [mm]
Minimalny	65	170	60	165	65	170
Maksymalny	95	200	85	190	90	195

#### Przepływ [l/s]

Minimalny	1,3	1,3	1,3
Maksymalny	1,5	1,5	1,5

#### Odptyw poziomy

DN 70  
(D=75mm)



#### Wysokość zabudowy

Szerokość kanału	200 mm		300 mm		400 mm	
Wysokość	H = 60 mm		H = 60 mm		H = 65 mm	
	A [mm]	B [mm]	A [mm]	B [mm]	A [mm]	B [mm]
Minimalny	65	165	60	160	65	165
Maksymalny	95	195	85	185	90	190

#### Przepływ [l/s]

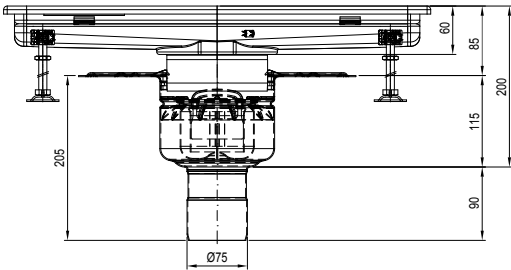
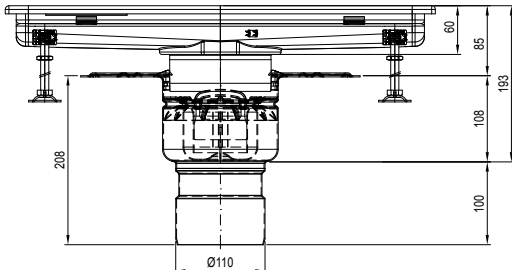
Minimalny	1,3	1,3	1,3
Maksymalny	1,5	1,5	1,5

#### Infobox

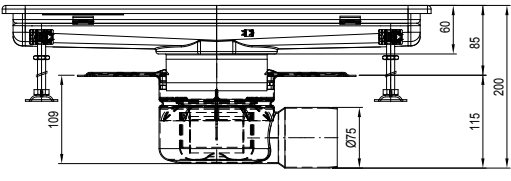
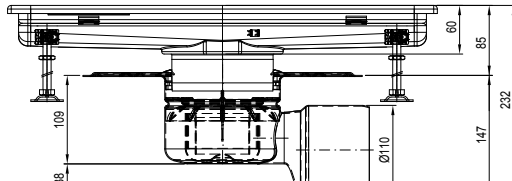
Używanie kosza osadczego (pustego) zmniejszy natężenie przepływu w odpływie o około 15%.

## ACO kanał z wpustem 142

## Odpływ pionowy

	DN 70 (D=75mm)	DN 100 (D=110mm)
		
<b>Przepływ [l/s]</b>		
Minimalny	1,4	1,6
Maksymalny	1,7	1,9

## Odpływ poziomy

	DN 70 (D=75mm)	DN 100 (D=110mm)
		
<b>Przepływ [l/s]</b>		
Minimalny	1,4	1,6
Maksymalny	1,7	1,9

## Infobox

Wartości A = 85 mm i B = 200 mm (lub 193 mm lub 232 mm) można dodatkowo zmniejszyć, jeżeli zmniejszy się odpływ z koryta.

A i B zmniejszy się o:

- 15 mm przy zastosowaniu wpustu z kołnierzem pozycjonującym lub wpustu z kołnierzem do przyklejenia hydroizolacji (jeżeli śruba uziemiająca nie znajduje się pod kanałem lub gdy zostanie odcięta)
- 10 mm przy zastosowaniu kołnierza z zaciskiem mechanicznym do uszczelniania (tzw. kołnierz dociskowy)

Należy pamiętać, że skrócenie wysokości odpływu wpływa na zmniejszenie się przepływu.

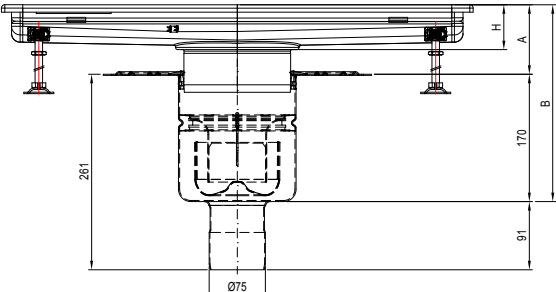
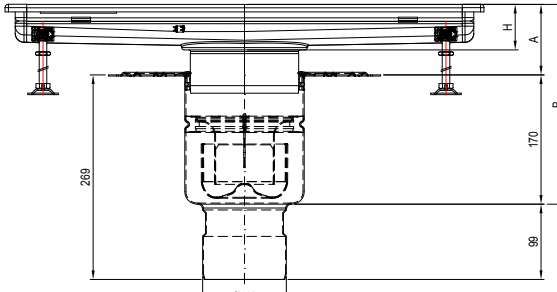
Używanie kosza osadczego (pustego) zmniejszy natężenie przepływu w odpływie o około 15%.



## Wysokości budowlane i natężenia przepływu

### ACO kanał z wpustem 157

#### Odptyw pionowy

	DN 70 (D=75mm)	DN 100 (D=110mm)
		

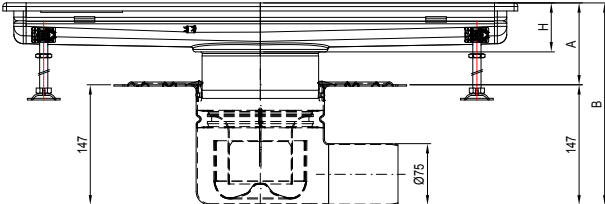
#### Wysokość zabudowy

Wysokość	H = 55 mm		H = 60 mm		H = 65 mm		H = 70 mm		H = 80 mm	
	A [mm]	B [mm]	A [mm]	B [mm]	A [mm]	B [mm]	A [mm]	B [mm]	A [mm]	B [mm]
Minimalny	65	235	70	240	75	245	80	250	90	260
Maksymalny	90	260	95	265	100	270	105	275	115	285

#### Przepływ [l/s]

Minimalny	2.9	3.9
Maksymalny	3.1	4.2

#### Odptyw poziomy

DN 70 (D=75mm)	
----------------	---

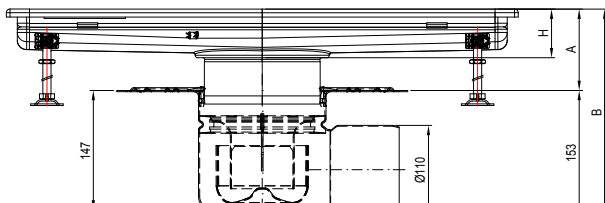
#### Wysokość zabudowy

Wysokość	H = 55 mm		H = 60 mm		H = 65 mm		H = 70 mm		H = 80 mm	
	A [mm]	B [mm]	A [mm]	B [mm]	A [mm]	B [mm]	A [mm]	B [mm]	A [mm]	B [mm]
Minimalny	85	232	90	237	95	242	100	247	110	257
Maksymalny	90	237	95	242	100	247	105	252	115	262

#### Przepływ [l/s]

Minimalny	2,8
Maksymalny	3,1

#### Odptyw poziomy

DN 100 (D=110mm)	
------------------	--

#### Wysokość zabudowy

Wysokość	H = 55 mm		H = 60 mm		H = 65 mm		H = 70 mm		H = 80 mm	
	A [mm]	B [mm]	A [mm]	B [mm]	A [mm]	B [mm]	A [mm]	B [mm]	A [mm]	B [mm]
Minimalny	85	238	90	243	95	248	100	253	110	263
Maksymalny	90	243	95	248	100	253	105	258	115	268

#### Przepływ [l/s]

Minimalny	3,2
Maksymalny	3,9

## ACO kanał z wpustem 218

## Odpiływ pionowy

	DN 100 (D=110mm)	DN 150 (D=160mm)

## Wysokość zabudowy

Wysokość	H = 55 mm		H = 60 mm		H = 65 mm		H = 70 mm		H = 80 mm		H = 100 mm		H = 150 mm	
	A [mm]	B [mm]	A [mm]	B [mm]	A [mm]	B [mm]	A [mm]	B [mm]	A [mm]	B [mm]	A [mm]	B [mm]	A [mm]	B [mm]
Minimalny	65	235	70	240	75	245	80	250	90	260	110	280	160	330
Maksymalny	85	255	90	260	95	265	100	270	110	280	130	300	180	350

## Przepływ [l/s]

Minimalny	5,4	5,5	5,6	5,7	5,9
Maksymalny	5,6	5,7	5,8	6,0	6,4

## Odpiływ pionowy

DN 100 (D=110mm)	
---------------------	--

## Wysokość zabudowy

Wysokość	H = 55 mm		H = 60 mm		H = 65 mm		H = 70 mm		H = 80 mm		H = 100 mm		H = 150 mm	
	A [mm]	B [mm]	A [mm]	B [mm]	A [mm]	B [mm]	A [mm]	B [mm]	A [mm]	B [mm]	A [mm]	B [mm]	A [mm]	B [mm]
Wartość	85	238	90	243	95	248	100	253	110	263	130	283	180	333

## Przepływ [l/s]

Minimalny	4,5	4,6	4,8	4,9	5,0
Maksymalny	4,7	4,8	4,9	5,1	5,6

## Infobox

Wartości A min. i B min. w poziomym (bocznym) odpływie można dodatkowo zmniejszyć, jeśli odpływ z korytka zostanie zredukowany.

A i B zmniejsza się:

■ 25 mm przy zastosowaniu wpustu z kołnierzem pozycjonującym lub wpustu z kołnierzem do przyklejenia hydroizolacji (jeżeli śruba uziemiająca nie znajduje się pod kanałem lub gdy zostanie odcięta)

■ 15 mm przy zastosowaniu kołnierza z zaciskiem mechanicznym do uszczelniania (tzw kołnierz dociskowy)

Należy pamiętać, że skrócenie wysokości odpływu wpływa na zmniejszenie się przepływu

Używanie kosza szlamowego (pustego) zmniejszy natężenie przepływu w odpływie o około 15%.

Wartości A min. dla wpustów z pionowym odpływem i z kołnierzem mechanicznym (do przykręcenia izolacji) są o 10 mm wyższe (tzn. wartość A dla H = 70mm nie wyniesie minimum 60 mm, lecz minimum 80 mm).

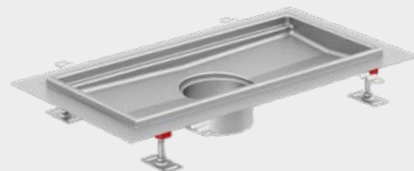
## ACO kanały higieniczne z odpływem DN 110 lub przez wpust EG150

## Informacje o produkcie

- W pełni zgodny z EN 1253
- Wykonany ze stali nierdzewnej, materiał 1.4301 (AISI 304) lub 1.4404 (AISI 316)
- Grubość materiału 1,5 mm
- Łatwa instalacja
- Odpływ na środku koryta  
D = 110 mm dla połączenia:
  - Dolna część wpustu ACO EG 150
  - Rura kanalizacyjna kielichowa DN 100
- Wyjmowalne uszczelnienie zapachowe (syfon) o przepływie 1,5 l/s (opcjonalnie, nie jest standardową częścią koryta)

## Zalety produktu

- **Pierwsze** w pełni higieniczne **odwodnienie liniowe** na rynku
- Zgodnie ze standardem higieny EN 1672 i EN ISO 14159 i EHEDG Dokumenty nr 8, 13 i 44
- Duże spadki dna (co najmniej 1% wzdłużny i min. 5° poprzeczny)
- Produkt całkowicie pasywowany metodą zanurzeniową
- Nogi poziomujące z regulacją wysokości (60 - 110 mm) z możliwością kotwienia do podłoża



	Szer. zewn.	Szer. wewn.	Długość zewn.	Długość wewn.	Głębokość kanału przy odpływie	Objętość	Numer kat.
	[mm]	[mm]	[mm]	[mm]	[mm]	[l]	1.4301
	Rodzaj krawędzi: standardowa						
	200	170	530	500	60	4,7	416578
			830	800	60	7,0	416579
			1030	1000	60	8,8	416580
			1230	1200	60	10,4	416581
			1530	1500	60	12,8	416582
			2030	2000	60	16,9	416583
	Rodzaj krawędzi: z kołnierzem						
	200	170	830	800	60	7,0	416675
			1030	1000	60	8,8	416676
			1230	1200	60	10,4	416677
			2030	2000	60	16,9	416679
	300	270	330	300	60	4,3	413170
			630	600	60	8,6	413171
			1030	1000	60	13,9	413172
	400	370	430	400	65	8,1	413173
			630	600	65	12,0	413174
			830	800	65	15,8	413175



## Akcesoria do kanałów higienicznych z odpływem DN 110 lub przez wpust EG150

### informacje o produkcie

	Opis	Materiał	Numer kat.
Odpływy teleskopowe DN 70			
 	<ul style="list-style-type: none"><li>■ Odpływ pionowy</li><li>■ Szczelne łączenie z kanałem poprzez uszczelkę</li><li>■ Średnica odpływu Ø 75</li></ul>	1.4301	405066
		1.4404	402663
 	<ul style="list-style-type: none"><li>■ Odpływ poziomy</li><li>■ Szczelne łączenie z kanałem poprzez uszczelkę</li><li>■ Średnica odpływu Ø 75</li></ul>	1.4301	406677
		1.4404	405311
Akcesoria			
 	<ul style="list-style-type: none"><li>■ Zamknięcie wodne (syfon) zintegrowane z koszem osadczym</li></ul>	1.4301	405065
		1.4404	403633
 	<ul style="list-style-type: none"><li>■ Zamknięcie wodne (syfon)</li></ul>	1.4301	97217
		1.4404	97267
 	<ul style="list-style-type: none"><li>■ Sitko do stosowania z zamknięciem wodnym (syfonem)</li></ul>	1.4301	97235
		1.4404	97285

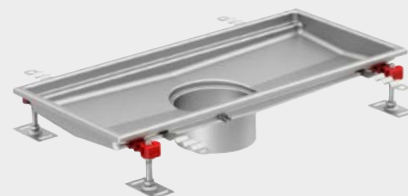
## ACO kanały higieniczne z odpływem DN 125 pod wpust 142

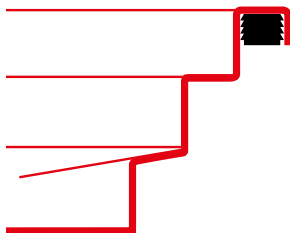
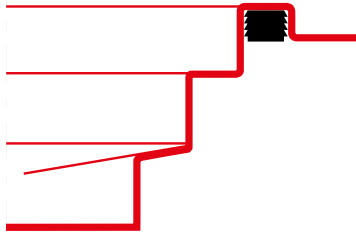
## informacje o produkcie

- W pełni zgodny z EN 1253
- Wykonany ze stali nierdzewnej, materiał 1.4301 (AISI 304) lub 1.4404 (AISI 316)
- Grubość materiału 1,5 mm
- Odpływ na środku koryta  
D = 125 mm dla połączenia dolnej części wpustu 142
- Wysoki przepływ do 1,9 l/s
- Dolna część wpustu, która realizuje odpływ z kanału do kanalizacji może być wyposażona w:
  - kołnierz ustalający
  - kołnierz do przyklejenia izolacji
  - kołnierz z przeciwkołnierzem do przykręcenia izolacji

## Zalety produktu

- **Pierwsze** w pełni **higieniczne odwodnienie liniowe** na rynku
- Zgodnie ze standardem higieny EN 1672 i EN ISO 14159 i EHEDG Dokumenty nr 8, 13 i 44
- Duże spadki dna (co najmniej 1 % wzdłużny i min. 5° poprzeczny)
- Produkt całkowicie pasywowany metodą zanurzeniową
- Nogi poziomujące z regulacją wysokości (60 - 110 mm) z możliwością kotwienia do podłoża



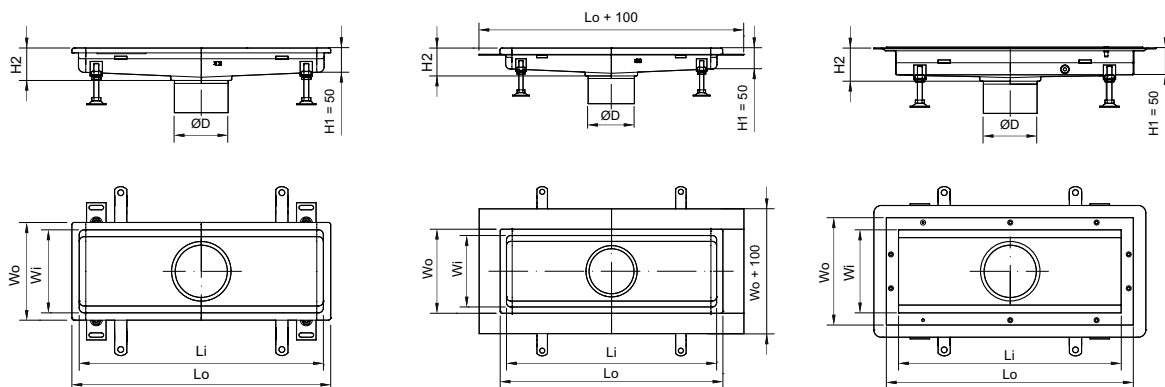
	Szer. zewn.	Szer. wewn.	Długość zewn.	Długość wewn.	Głębokość kanału przy odpływie	Objętość	Numer kat.	
	[mm]	[mm]	[mm]	[mm]	[mm]	[l]	1.4301	1.4404
	Rodzaj krawędzi: standardowa							
	200	170	530	500	60	4,7	416584	416602
			830	800	60	7,0	416585	416603
			1030	1000	60	8,8	416586	416604
			1230	1200	60	10,4	416587	416605
			1530	1500	60	12,8	416588	416606
			2030	2000	60	16,9	416589	416607
	Rodzaj krawędzi: z kołnierzem							
	200	170	530	500	60	4,7	416680	416698
			830	800	60	7,0	416681	416699
			1030	1000	60	8,8	416682	416700
			1230	1200	60	10,4	416683	416701
			1530	1500	60	12,8	416684	416702
			2030	2000	60	16,9	416685	416703

	Szer. zewn.	Szer. wewn.	Długość zewn.	Długość wewn.	Głębokość kanału przy odpływie	Objętość	Numer kat.	
	[mm]	[mm]	[mm]	[mm]	[mm]	[l]	1.4301	1.4404
	<b>Rodzaj krawędzi: winylowa <sup>1)</sup></b>							
	220	170	550	500	60	4,7	<b>413358</b>	<b>413376</b>
			850	800	60	7,0	<b>413359</b>	<b>413377</b>
			1050	1000	60	8,8	<b>413360</b>	<b>413378</b>
			1250	1200	60	10,4	<b>413361</b>	<b>413379</b>
			1550	1500	60	12,8	<b>413362</b>	<b>413380</b>
			2050	2000	60	16,9	<b>413363</b>	<b>413381</b>

### Infobox

1) Krawędź winylowa nie jest w pełni higieniczna.

Dolna części wpustu 142 dla zrealizowania odpływu znajdują się na stronie 32-33





## ACO kanały higieniczne z odpływem DN142 pod wpust 157

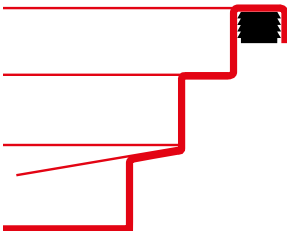
## Informacje o produkcie

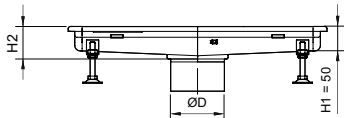
- W pełni zgodny z EN 1253
- Wykonane ze stali nierdzewnej, materiał 1.4301 (AISI 304) lub 1.4404 (AISI 316)
- Grubość materiału 1,5 mm
- Odpływ na środku koryta D = 142 mm dla połączenia dolnej części wpustu 157
- Wysoki przepływ do 4,2 l/s
- Dolna część wpustu która realizuje odpływ z kanału do kanalizacji może być wyposażona w:
  - kołnierz ustalający
  - kołnierz do przyklejenia izolacji
  - kołnierz z przeciwkołnierzem do przykręcenia izolacji

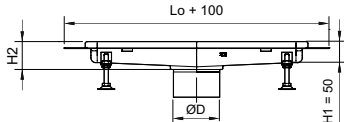
## Zalety produktu

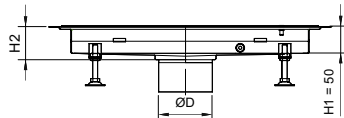
- **Pierwsze** w pełni **higieniczne odwodnienie liniowe** na rynku
- Zgodnie ze standardem higieny EN 1672 i EN ISO 14159 i EHEDG Dokumenty nr 8, 13 i 44
- Duże spadki dna (co najmniej 1 % wzdłużny i min. 5° poprzeczny)
- Produkt całkowicie pasywowany metodą zanurzeniową
- Nogi poziomujące z regulacją wysokości (60 - 110 mm) z możliwością kotwienia do podłoża

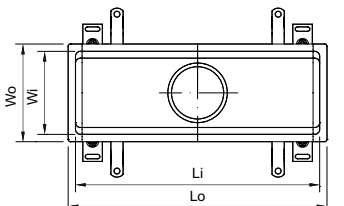


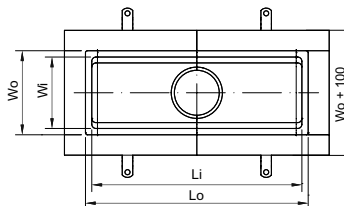
		Szer. zewn.	Szer. wewn.	Długość zewn.	Długość wewn.	Głębokość kanału przy odpływie	Objętość	Numer kat.	
		[mm]	[mm]	[mm]	[mm]	[mm]	[l]	1.4301	1.4404
	Rodzaj krawędzi: standardowa								
	200	170	530	500	60	4,7	416590	416608	
			830	800	60	7,0	416591	416609	
			1030	1000	60	8,8	416592	416610	
			1230	1200	60	10,4	416593	416611	
			1530	1500	60	12,8	416594	416612	
			2030	2000	60	16,9	416595	416613	
	300	270	330	300	55	4,3	416614	416628	
			630	600	60	8,6	416615	416629	
			1030	1000	60	13,9	416616	416630	
			1530	1500	60	20,7	416617	416631	
			2030	2000	60	27,4	416618	416632	
			3030	3000	70	40,8	416619	416633	
			4030	4000	80	54,5	416620	416634	
	400	370	430	400	60	8,1	416642	416648	
			630	600	60	12,0	416643	416649	
			830	800	60	15,8	416644	416650	
	500	470	530	500	65	12,7	416654	416660	
			830	800	65	20,1	416655	416661	
			1030	1000	65	24,9	416656	416662	

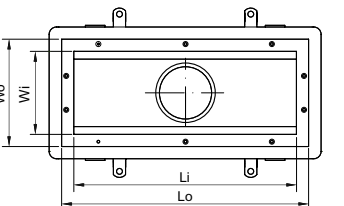


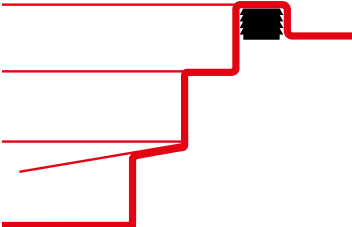
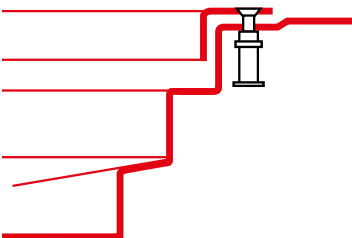










	Szer. zewn.	Szer. wewn.	Długość zewn.	Długość wewn.	Głębokość kanału przy odpływie	Objętość	Numer kat.	
	[mm]	[mm]	[mm]	[mm]	[mm]	[l]	1.4301	1.4404
	Rodzaj krawędzi: z kołnierzem							
	200	170	530	500	60	4,7	416686	416704
			830	800	60	7,0	416687	416705
			1030	1000	60	8,8	416688	416706
			1230	1200	60	10,4	416689	416707
			1530	1500	60	12,8	416690	416708
			2030	2000	60	16,9	416691	416709
	300	270	330	300	55	4,3	416710	416724
			630	600	60	8,6	416711	416725
			1030	1000	60	13,9	416712	416726
			1530	1500	60	20,7	416713	416727
			2030	2000	60	27,4	416714	416728
			3030	3000	70	40,8	416715	416729
			4030	4000	80	54,5	416716	416730
	400	370	430	400	60	8,1	416738	416744
			630	600	60	12,0	416739	416745
			830	800	60	15,8	416740	416746
	500	470	530	500	65	12,7	416750	416756
			830	800	65	20,1	416751	416757
			1030	1000	65	24,9	416752	416758
	Rodzaj krawędzi: winylowa <sup>1)</sup>							
	220	170	550	500	60	4,7	413364	413382
			850	800	60	7,0	413365	413383
			1050	1000	60	8,8	413366	413384
			1250	1200	60	10,4	413367	413385
			1550	1500	60	12,8	413368	413386
			2050	2000	60	16,9	413369	413387
	320	270	350	300	60	4,3	413388	413402
			650	600	60	8,6	413389	413403
			1050	1000	60	13,9	413390	413404
			1550	1500	60	20,7	413391	413405
			2050	2000	60	27,4	413392	413406
			3050	3000	70	40,8	413393	413407
			4050	4000	80	54,5	413394	413408
	420	370	450	400	60	8,1	413416	413422
			650	600	60	12,0	413417	413423
			850	800	60	15,8	413418	413424
	520	470	550	500	65	12,7	413428	413434
			850	800	65	20,1	413429	413435
			1050	1000	65	24,9	413430	413436

Infobox

1) Krawędź winylowa nie jest w pełni higieniczna.  
Dolne części wpustu 157 dla zrealizowania odpływu znajdują się na stronie 41-42

## ACO kanały higieniczne z odpływem DN200 pod wpust 218

## Informacje o produkcie

- W pełni zgodny z EN 1253
- Wykonany ze stali nierdzewnej, materiał 1.4301 (AISI 304) lub 1.4404 (AISI 316)
- Grubość materiału 1,5 mm
- Odpływ na środku koryta D = 200 mm dla połączenia dolnej części wpustu 218
- Wysoki przepływ do 6,7 l/s
- Dolna część wpustu która realizuje odpływ z kanału do kanalizacji może być wyposażona w:
  - kołnierz ustalający
  - kołnierz do przyklejenia izolacji
  - kołnierz z przeciwkołnierzem do przykręcenia izolacji

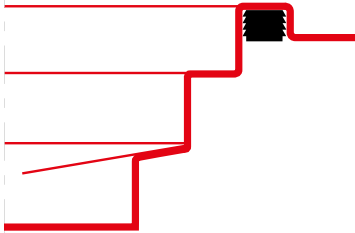
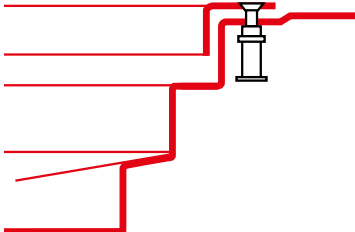
## Zalety produktu

- **Pierwsze w pełni higieniczne odwodnienie liniowe** na rynku
- Zgodnie ze standardem higieny EN 1672 i EN ISO 14159 i EHEDG Dokumenty nr 8, 13 i 44
- Duże spadki dna (co najmniej 1 % wzdłużny i min. 5° poprzeczny)
- Produkt całkowicie pasywowany metodą zanurzeniową
- Nogi poziomujące z regulacją wysokości (60 - 110 mm) z możliwością kotwienia do podłoża



	Szer. zewn.	Szer. wewn.	Długość zewn.	Długość wewn.	Głębokość kanału przy odpływie	Objętość	Numer kat.	
	[mm]	[mm]	[mm]	[mm]	[mm]	[l]	1.4301	1.4404
	<b>Rodzaj krawędzi: standardowa</b>							
	300	270	330	300	55	4,3	<b>416621</b>	<b>416635</b>
			630	600	60	8,6	<b>416622</b>	<b>416636</b>
			1030	1000	60	13,9	<b>416623</b>	<b>416637</b>
			1530	1500	60	20,7	<b>416624</b>	<b>416638</b>
			2030	2000	60	27,4	<b>416625</b>	<b>416639</b>
			3030	3000	70	40,8	<b>416626</b>	<b>416640</b>
			4030	4000	80	54,5	<b>416627</b>	<b>416641</b>
	400	370	430	400	60	8,1	<b>416645</b>	<b>416651</b>
			630	600	60	12,0	<b>416646</b>	<b>416652</b>
			830	800	60	15,8	<b>416647</b>	<b>416653</b>
	500	470	530	500	65	12,7	<b>416657</b>	<b>416663</b>
			830	800	65	20,1	<b>416658</b>	<b>416664</b>
			1030	1000	65	24,9	<b>416659</b>	<b>416665</b>
	600	570	630	600	70	18,4	<b>416666</b>	<b>416669</b>
			930	900	70	27,3	<b>416667</b>	<b>416670</b>
			1230	1200	70	36,2	<b>416668</b>	<b>416671</b>
	800	770	830	800	80	32,9	<b>416672</b>	<b>416673</b>



	Szer. zewn.	Szer. wewn.	Długość zewn.	Długość wewn.	Głębokość kanału przy odpływie	Objętość	Numer kat.	
	[mm]	[mm]	[mm]	[mm]	[mm]	[l]	1.4301	1.4404
	<b>Rodzaj krawędzi: z kołnierzem</b>							
	300	270	330	300	55	4,3	<b>416717</b>	<b>416731</b>
			630	600	60	8,6	<b>416718</b>	<b>416732</b>
			1030	1000	60	13,9	<b>416719</b>	<b>416733</b>
			1530	1500	60	20,7	<b>416720</b>	<b>416734</b>
			2030	2000	60	27,4	<b>416721</b>	<b>416735</b>
			3030	3000	70	40,8	<b>416722</b>	<b>416736</b>
			4030	4000	80	54,5	<b>416723</b>	<b>416737</b>
	400	370	430	400	60	8,1	<b>416741</b>	<b>416747</b>
			630	600	60	12,0	<b>416742</b>	<b>416748</b>
			830	800	60	15,8	<b>416743</b>	<b>416749</b>
	500	470	530	500	65	12,7	<b>416753</b>	<b>416759</b>
			830	800	65	20,1	<b>416754</b>	<b>416760</b>
			1030	1000	65	24,9	<b>416755</b>	<b>416761</b>
	600	570	630	600	70	18,4	<b>416762</b>	<b>416765</b>
			930	900	70	27,3	<b>416763</b>	<b>416766</b>
			1230	1200	70	36,2	<b>416764</b>	<b>416767</b>
	800	770	830	800	80	32,9	<b>416768</b>	<b>416769</b>
	<b>Rodzaj krawędzi: winylowa <sup>1)</sup></b>							
	320	270	350	300	60	4,3	<b>413395</b>	<b>413409</b>
			650	600	60	8,6	<b>413396</b>	<b>413410</b>
			1050	1000	60	13,9	<b>413397</b>	<b>413411</b>
			1550	1500	60	20,7	<b>413398</b>	<b>413412</b>
			2050	2000	60	27,4	<b>413399</b>	<b>413413</b>
			3050	3000	70	40,8	<b>413400</b>	<b>413414</b>
			4050	4000	80	54,5	<b>413401</b>	<b>413415</b>
	420	370	450	400	60	8,1	<b>413419</b>	<b>413425</b>
			650	600	60	12,0	<b>413420</b>	<b>413426</b>
			850	800	60	15,8	<b>413421</b>	<b>413427</b>
	520	470	550	500	65	12,7	<b>413431</b>	<b>413437</b>
			850	800	65	20,1	<b>413432</b>	<b>413438</b>
			1050	1000	65	24,9	<b>413433</b>	<b>413439</b>
	620	570	650	600	70	18,4	<b>413440</b>	<b>413443</b>
			950	900	70	27,3	<b>413441</b>	<b>413444</b>
			1250	1200	70	36,2	<b>413442</b>	<b>413445</b>
	820	770	850	800	80	32,9	<b>413446</b>	<b>413447</b>

**Infobox**

1) Krawędź winylowa nie jest w pełni higieniczna.

**Dolne części wpustu 218 dla zrealizowania odpływu znajdują się na stronie 53-54**

## ACO kanały CC z odpływem DN142 pod wpust 142

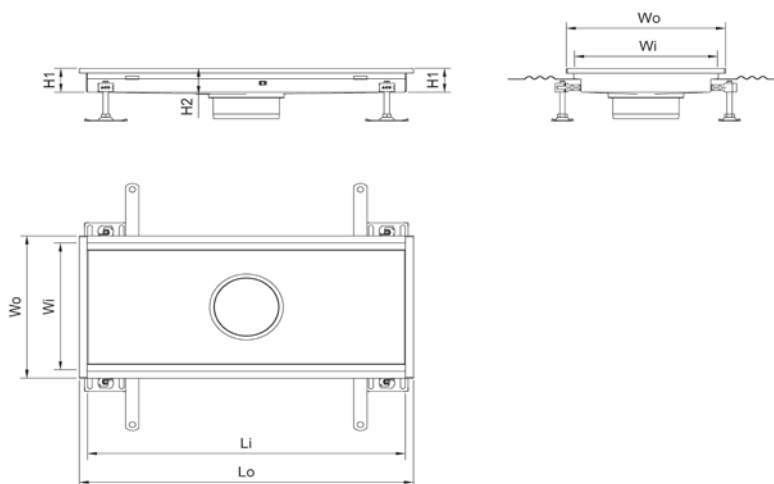
## Informacje o produkcie

## Zalety produktu

- Projekt całkowicie zgodny z normą EN 1253-1
- Całkowicie odprowadza wodę, eliminując wodę zastoinową
- Kanały pasywowane zanurzeniowo dla odtworzenia powłoki tlenkowej oraz uzyskania maksymalnej żywotności
- Stal grubości 1.5mm
- Krawędź wypełniona gumą celem zwiększenia nośności w przypadku zwiększonego obciążenia ruchem na obszarze
- Nóżki EasyFix® znacznie ułatwiające montaż wstępny i dokładne poziomowanie
- W każdym kanale jest fazowany króciec z myślą o łatwym montażu w systemach kielichowych
- Możliwość zakupu z fabryczną osłoną montażową (zamiast rusztu na czas budowy)
- Wydajny koszyk na części stałe



Typ A	Wymiary						Pasuje do wpustu	Numer kat.
	Wo	Wi	Lo	Li	H1	D		1.4301
	[mm]	[mm]	[mm]	[mm]	[mm]	[mm]		
<b>Rodzaj krawędzi: standardowa</b>								
	200	170	830	800	50	125	ACO Wpust 142	<b>447032</b>
			1030	1000	50	125		<b>447033</b>
			1530	1500	50	125		<b>447034</b>
			2030	2000	50	125		<b>447035</b>
	300	270	330	300	50	125	ACO Wpust 142	<b>447036</b>
			630	600	50	125		<b>447037</b>
			1030	1000	50	125		<b>447038</b>
			2030	2000	50	125		<b>447039</b>
			3030	3000	50	125		<b>447040</b>
	400	370	430	400	50	125	ACO Wpust 142	<b>447041</b>
			830	800	50	125		<b>447042</b>
	500	470	530	500	50	125	ACO Wpust 142	<b>447043</b>
			1030	1000	50	125		<b>447044</b>
	600	570	630	600	50	125	ACO Wpust 142	<b>447045</b>



## ACO kanały CC z odpływem DN142 pod wpust 142

## Informacje o produkcie

## Zalety produktu

- Projekt całkowicie zgodny z normą EN 1253-1
- Całkowicie odprowadza wodę, eliminując wodę zastoinową
- Kanały pasywowane zanurzeniowo dla odtworzenia powłoki tlenkowej oraz uzyskania maksymalnej żywotności
- Stal grubości 1.5mm
- Krawędź wypełniona gumą celem zwiększenia nośności w przypadku zwiększonego obciążenia ruchem na obszarze
- Nóżki EasyFix® znacznie ułatwiające montaż wstępny i dokładne poziomowanie
- W każdym kanale jest fazowany króciec z myślą o łatwym montażu w systemach kielichowych
- Możliwość zakupu z fabryczną osłoną montażową (zamiast rusztu na czas budowy)
- Wydajny koszyk na części stałe
- Dodatkowa krawędź do dokładnego wklejenia arkusza hydroizolacji



Typ B	Wymiary						Pasuje do wpustu	Numer kat.
	Wo [mm]	Wi [mm]	Lo [mm]	Li [mm]	H1 [mm]	D [mm]		
								1.4301
Rodzaj krawędzi: z kołnierzem								
	200	170	830	800	50	125	ACO Wpust 142	447046
			1030	1000	50	125		447047
			1530	1500	50	125		447048
			2030	2000	50	125		447049
	300	270	330	300	50	125	ACO Wpust 142	447050
			630	600	50	125		447051
			1030	1000	50	125		447052
			2030	2000	50	125		447053
	400	370	3030	3000	50	125		447054
			430	400	50	125	ACO Wpust 142	447055
			830	800	50	125		447056
	500	470	530	500	50	125	ACO Wpust 142	447057
			1030	1000	50	125		447058
	600	570	630	600	50	125	ACO Wpust 142	447059

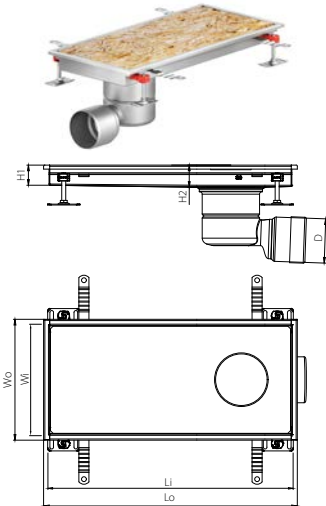
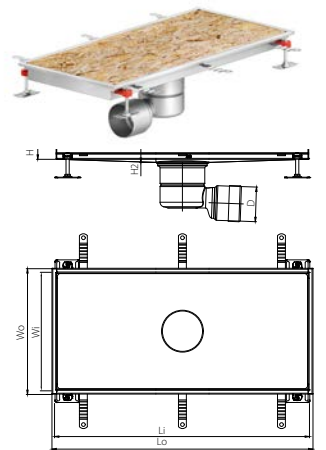
## ACO kanały CC z odpływem DN 110

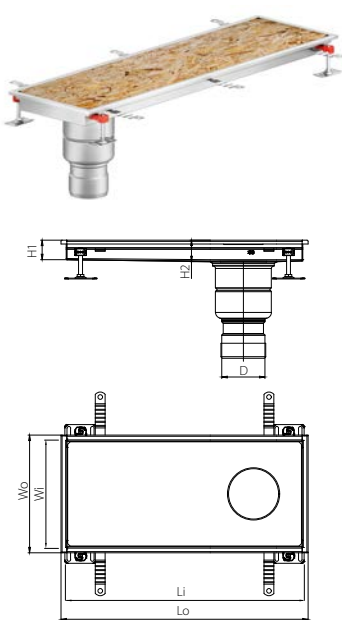
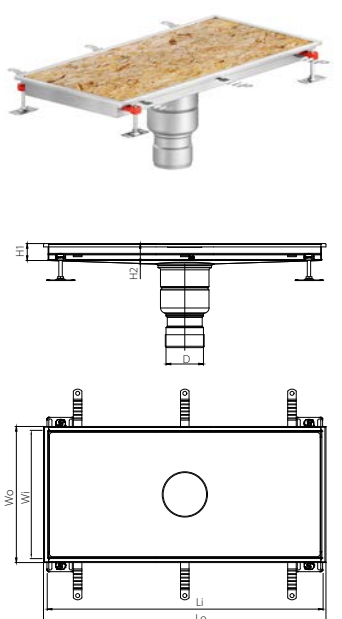
## Informacje o produkcie

## Zalety produktu

- Projekt całkowicie zgodny z normą EN 1253-1
- Całkowicie odprowadza wodę, eliminując wodę zastoinową
- Kanały pasywowane zanurzeniowo dla odtworzenia powłoki tlenkowej oraz uzyskania maksymalnej żywotności
- Stal grubości 1,5mm
- Krawędź wypełniona gumą celem zwiększenia nośności w przypadku zwiększonego obciążenia ruchem na obszarze
- Nóżki EasyFix® znacznie ułatwiające montaż wstępny i dokładne poziomowanie
- W każdym kanale jest fazowany króciec z myślą o łatwym montażu w systemach kielichowych
- Możliwość zakupu z fabryczną osłoną montażową (zamiast rusztu na czas budowy)
- Wydajny koszyk na części stałe



Typ C				Wymiary						Numer kat.
Odpływ				Wo	Wi	Lo	Li	H1	D	1.4301
Orientacja	Położenie	[mm]	[mm]	[mm]	[mm]	[mm]	[mm]			
Rodzaj krawędzi: standardowa										
	Poziomy	Acentryczny	300	270	630	600	50	110	449248	
					1030	1000	50	110	449249	
			400	370	830	800	50	110	449250	
			500	470	1030	1000	50	110	449251	
	Poziomy	Koncentryczny	300	270	1030	1000	50	110	449252	
			400	370	430	400	50	110	449253	
					830	800	50	110	449254	
			500	470	530	500	50	110	449255	
					1030	1000	50	110	449256	

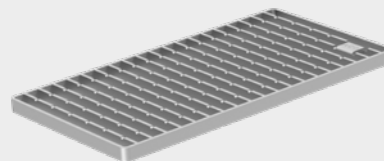
Typ C				Wymiary						Numer kat.
Odpływ				Wo	Wi	Lo	Li	H1	D	1.4301
Orientacja	Położenie	[mm]	[mm]	[mm]	[mm]	[mm]	[mm]			
Rodzaj krawędzi: standardowa										
	Pionowy	Acentryczny	300	270	630	600	50	110	449257	
					1030	1000	50	110	449258	
			400	370	830	800	50	110	449259	
			500	470	1030	1000	50	110	449260	
	Pionowy	Koncentryczny	300	270	1030	1000	50	110	449261	
			400	370	430	400	50	110	449262	
					830	800	50	110	449263	
			500	470	530	500	50	110	449264	
					1030	1000	50	110	449265	



## ACO Higieniczne Ruszty Drabinkowe

## Informacje o produkcie

- W pełni zgodny z EN 1253
- Higieniczna konstrukcja rusztów zgodnie ze standardem higieny EN 1672 i EN ISO 14159 i EHEDG  
Dokumenty nr 8, 13 i 44
- Obciążenie klasy R50, M125 lub N250
- Brak ostrych krawędzi
- Elektrolitycznie wypolerowana konstrukcja
- Zoptymalizowana waga
- Wysoka wydajność hydrauliczna rusztów
- Łatwe czyszczenie – pełny przetop spawów przy poprzeczkach
- Antypoślizgowe:
  - Klasa R11 zgodnie z DIN 51130
  - Niski potencjał poślizgu wg BS 7976-2



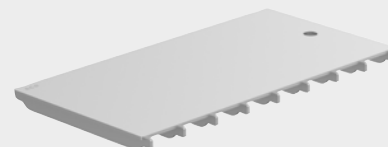
Wymiary kanału		Wymiary rusztu				Liczba sztuk na kanał	Numer kat.	
Szerokość Wo	Długość Wi	Szerokość	Długość	Wysokość ramy	Wysokość poprzeczek nośnych		1.4301	1.4404
[mm]	[mm]	[mm]	[mm]	[mm]	[mm]			
<b>Klasa obciążenia: R50</b>								
200 (220)	530 (550)	168	499	20	20	1	<b>416802</b>	<b>416803</b>
	830 (850)	168	398	20	20	2	<b>416808</b>	<b>416809</b>
	1030 (1050)	168	499	20	20	2	<b>416802</b>	<b>416803</b>
	1230 (1250)	168	398	20	20	3	<b>416808</b>	<b>416809</b>
	1530 (1550)	168	499	20	20	3	<b>416802</b>	<b>416803</b>
	2030 (2050)	168	499	20	20	4	<b>416802</b>	<b>416803</b>
	-	168	999	20	20	-	<b>445948</b>	<b>445949</b>
300 (320)	330 (350)	268	298	20	20	1	<b>416812</b>	<b>416813</b>
	630 (650)	268	298	20	20	2	<b>416812</b>	<b>416813</b>
	1030 (1050)	268	499	20	20	2	<b>416814</b>	<b>416815</b>
	1530 (1550)	268	499	20	20	3	<b>416814</b>	<b>416815</b>
	2030 (2050)	268	499	20	20	4	<b>416814</b>	<b>416815</b>
	3030 (3050)	268	499	20	20	6	<b>416814</b>	<b>416815</b>
	4030 (4050)	268	499	20	20	8	<b>416814</b>	<b>416815</b>
400 (420)	-	268	999	20	20	-	<b>445952</b>	<b>445953</b>
	430 (450)	368	398	30	30	1	<b>416820</b>	<b>416821</b>
	630 (650)	368	598	30	30	1	<b>416822</b>	<b>416823</b>
500 (520)	830 (850)	368	398	30	30	2	<b>416820</b>	<b>416821</b>
	530 (550)	468	499	30	30	1	<b>416828</b>	<b>416829</b>
	830 (850)	468	398	30	30	2	<b>416830</b>	<b>416831</b>
600 (620)	1030 (1050)	468	499	30	30	2	<b>416828</b>	<b>416829</b>
	630 (650)	568	298	30	30	2	<b>416838</b>	<b>416839</b>
	930 (950)	568	298	30	30	3	<b>416838</b>	<b>416839</b>
800 (820)	1230 (1250)	568	298	30	30	4	<b>416838</b>	<b>416839</b>
	830 (850)	768	398	30	30	2	<b>416842</b>	<b>416843</b>

Wymiary kanału		Wymiary rusztu				Liczba sztuk na kanał	Numer kat.	
Szerokość Wo	Długość Wi	Szerokość	Długość	Wysokość ramy	Wysokość poprzeczek nośnych		1.4301	1.4404
[mm]	[mm]	[mm]	[mm]	[mm]	[mm]			
<b>Klasa obciążenia M125</b>								
200 (220)	530 (550)	168	499	20	30	1	<b>416804</b>	<b>416805</b>
	830 (850)	168	398	20	30	2	<b>416810</b>	<b>416811</b>
	1030 (1050)	168	499	20	30	2	<b>416804</b>	<b>416805</b>
	1230 (1250)	168	398	20	30	3	<b>416810</b>	<b>416811</b>
	1530 (1550)	168	499	20	30	3	<b>416804</b>	<b>416805</b>
	2030 (2050)	168	499	20	30	4	<b>416804</b>	<b>416805</b>
	-	168	999	20	30	-	<b>445950</b>	<b>445951</b>
300 (320)	330 (350)	268	298	20	30	1	<b>416816</b>	<b>416817</b>
	630 (650)	268	298	20	30	2	<b>416816</b>	<b>416817</b>
	1030 (1050)	268	499	20	30	2	<b>416818</b>	<b>416819</b>
	1530 (1550)	268	499	20	30	3	<b>416818</b>	<b>416819</b>
	2030 (2050)	268	499	20	30	4	<b>416818</b>	<b>416819</b>
	3030 (3050)	268	499	20	30	6	<b>416818</b>	<b>416819</b>
	4030 (4050)	268	499	20	30	8	<b>416818</b>	<b>416819</b>
	-	268	999	20	30	-	<b>445954</b>	<b>445955</b>
400 (420)	430 (450)	368	398	30	30	1	<b>416824</b>	<b>416825</b>
	630 (650)	368	598	30	30	1	<b>416826</b>	<b>416827</b>
	830 (850)	368	398	30	30	2	<b>416824</b>	<b>416825</b>
500 (520)	530 (550)	468	499	30	30	1	<b>416832</b>	<b>416833</b>
	830 (850)	468	398	30	30	2	<b>416834</b>	<b>416835</b>
	1030 (1050)	468	499	30	30	2	<b>416832</b>	<b>416833</b>
<b>Klasa obciążenia N250</b>								
200 (220)	530 (550)	168	499	20	30	1	<b>416844</b>	<b>416845</b>
	830 (850)	168	398	20	30	2	<b>416846</b>	<b>416847</b>
	1030 (1050)	168	499	20	30	2	<b>416844</b>	<b>416845</b>
	1230 (1250)	168	398	20	30	3	<b>416846</b>	<b>416847</b>
	1530 (1550)	168	499	20	30	3	<b>416844</b>	<b>416845</b>
	2030 (2050)	168	499	20	30	4	<b>416844</b>	<b>416845</b>
300 (320)	330 (350)	268	298	20	30	1	<b>416850</b>	<b>416851</b>
	630 (650)	268	298	20	30	2	<b>416850</b>	<b>416851</b>
	1030 (1050)	268	499	20	30	2	<b>416848</b>	<b>416849</b>
	1530 (1550)	268	499	20	30	3	<b>416848</b>	<b>416849</b>
	2030 (2050)	268	499	20	30	4	<b>416848</b>	<b>416849</b>
	3030 (3050)	268	499	20	30	6	<b>416848</b>	<b>416849</b>
	4030 (4050)	268	499	20	30	8	<b>416848</b>	<b>416849</b>

## ACO Higieniczne Ruszty Płytowe

## Informacje o produkcie

- W pełni zgodny z EN 1253
- Higieniczna konstrukcja rusztów zgodnie ze standardem higieny EN 1672 i EN ISO 14159 i EHEDG Dokumenty nr 8, 13 i 44
- Obciążenie klasy R50, M125 lub N250
- Powierzchnia antypoślizgowa
- Brak ostrych krawędzi
- Całkowicie pasywowane zanurzeniowo
- Powierzchnia piaskowana
- Łatwe w czyszczeniu
- Właściwości antypoślizgowe:
  - Klasa R11 zgodnie z DIN 51130
  - Niski potencjał poślizgu zgodnie z BS 7976-2



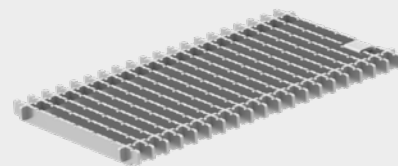
Wymiary kanału		Wymiary rusztu				Liczba sztuk na kanał	Numer kat.	
Szerokość Wo	Długość Wi	Szerokość	Długość	Wysokość ramy	Wysokość poprzeczek nośnych		1.4301	1.4404
[mm]	[mm]	[mm]	[mm]	[mm]	[mm]			
<b>Klasa obciążenia: R50</b>								
200 (220)	530 (550)	168	499	20	30	1	<b>445756</b>	<b>445757</b>
	830 (850)	168	398	20	30	2	<b>445762</b>	<b>445763</b>
	1030 (1050)	168	499	20	30	2	<b>445756</b>	<b>445757</b>
	1230 (1250)	168	398	20	30	3	<b>445762</b>	<b>445763</b>
	1530 (1550)	168	499	20	30	3	<b>445756</b>	<b>445757</b>
	2030 (2050)	168	499	20	30	4	<b>445756</b>	<b>445757</b>
300 (320)	330 (350)	268	298	20	30	1	<b>445774</b>	<b>445775</b>
	630 (650)	268	298	20	30	2	<b>445774</b>	<b>445775</b>
	1030 (1050)	268	499	20	30	2	<b>445768</b>	<b>445769</b>
	1530 (1550)	268	499	20	30	3	<b>445768</b>	<b>445769</b>
	2030 (2050)	268	499	20	30	4	<b>445768</b>	<b>445769</b>
	3030 (3050)	268	499	20	30	6	<b>445768</b>	<b>445769</b>
4030 (4050)	4030 (4050)	268	499	20	30	8	<b>445768</b>	<b>445769</b>
<b>Klasa obciążenia M125</b>								
200 (220)	530 (550)	168	499	20	30	1	<b>445758</b>	<b>445759</b>
	830 (850)	168	398	20	30	2	<b>445764</b>	<b>445765</b>
	1030 (1050)	168	499	20	30	2	<b>445758</b>	<b>445759</b>
	1230 (1250)	168	398	20	30	3	<b>445764</b>	<b>445765</b>
	1530 (1550)	168	499	20	30	3	<b>445758</b>	<b>445759</b>
	2030 (2050)	168	499	20	30	4	<b>445758</b>	<b>445759</b>
300 (320)	330 (350)	268	298	20	30	1	<b>445776</b>	<b>445777</b>
	630 (650)	268	298	20	30	2	<b>445776</b>	<b>445777</b>
	1030 (1050)	268	499	20	30	2	<b>445770</b>	<b>445771</b>
	1530 (1550)	268	499	20	30	3	<b>445770</b>	<b>445771</b>
	2030 (2050)	268	499	20	30	4	<b>445770</b>	<b>445771</b>
	3030 (3050)	268	499	20	30	6	<b>445770</b>	<b>445771</b>
4030 (4050)	4030 (4050)	268	499	20	30	8	<b>445770</b>	<b>445771</b>

Wymiary kanału		Wymiary rusztu				Liczba sztuk na kanał	Numer kat.	
Szerokość Wo	Długość Wi	Szerokość	Długość	Wysokość ramy	Wysokość poprzeczek nośnych		1.4301	1.4404
[mm]	[mm]	[mm]	[mm]	[mm]	[mm]			
<b>Klasa obciążenia N250</b>								
200 (220)	530 (550)	168	499	20	30	1	<b>445760</b>	<b>445761</b>
	830 (850)	168	398	20	30	2	<b>445766</b>	<b>445767</b>
	1030 (1050)	168	499	20	30	2	<b>445760</b>	<b>445761</b>
	1230 (1250)	168	398	20	30	3	<b>445766</b>	<b>445767</b>
	1530 (1550)	168	499	20	30	3	<b>445760</b>	<b>445761</b>
	2030 (2050)	168	499	20	30	4	<b>445760</b>	<b>445761</b>
300 (320)	330 (350)	268	298	20	30	1	<b>445778</b>	<b>445779</b>
	630 (650)	268	298	20	30	2	<b>445778</b>	<b>445779</b>
	1030 (1050)	268	499	20	30	2	<b>445772</b>	<b>445773</b>
	1530 (1550)	268	499	20	30	3	<b>445772</b>	<b>445773</b>
	2030 (2050)	268	499	20	30	4	<b>445772</b>	<b>445773</b>
	3030 (3050)	268	499	20	30	6	<b>445772</b>	<b>445773</b>
	4030 (4050)	268	499	20	30	8	<b>445772</b>	<b>445773</b>

## ACO Higieniczne Ruszty Bezramowe

## Informacje o produkcie

- Higieniczna konstrukcja zgodna z EN 1672, EN ISO 14159 i dokument EHEDG Nr 8, 13 i 44
- Powierzchnia w pełni trawiona i pasywowana
- Powierzchnia polerowana elektrolitycznie
- Zoptymalizowana wielkość pozwala na łatwe manipulacja podczas czyszczenia
- Klasa obciążenia M125 (EN 1253)
- Duża przepustowość
- Zaokrąglone rogi, dla bezpiecznej manipulacji
- Wykończenie antypoślizgowe
- Niski potencjał poślizgu zgodny zgodnie z BS 7976-2,
- R11 zgodnie z DIN 51130



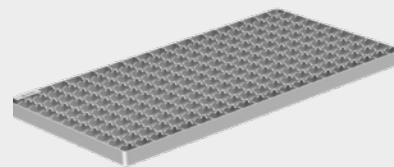
Wymiary kanału		Wymiary rusztu				Liczba sztuk na kanał	Numer kat.	
Szerokość Wo	Długość Wi	Szerokość	Długość	Wysokość ramy	Wysokość poprzeczek nośnych		1.4301	1.4404
[mm]	[mm]	[mm]	[mm]	[mm]	[mm]			
<b>Klasa obciążenia M125</b>								
200	530	168	499	20	20	1	<b>446248</b>	<b>446249</b>
	830	168	398	20	20	2	<b>446252</b>	<b>446253</b>
	1030	168	499	20	20	2	<b>446248</b>	<b>446249</b>
	1230	168	398	20	20	3	<b>446252</b>	<b>446253</b>
	1530	168	499	20	20	3	<b>446248</b>	<b>446249</b>
	2030	168	499	20	20	4	<b>416802</b>	<b>416803</b>
300	330	268	298	20	20	1	<b>446260</b>	<b>446261</b>
	630	268	298	20	20	2	<b>446260</b>	<b>446261</b>
	1030	268	499	20	20	3	<b>446256</b>	<b>446257</b>
	2030	268	499	20	20	4	<b>446256</b>	<b>446257</b>
	3030	268	499	20	20	6	<b>446256</b>	<b>446257</b>
	4030	268	499	20	20	8	<b>446256</b>	<b>446257</b>



## ACO Ruszty Kratowe

## Informacje o produkcie

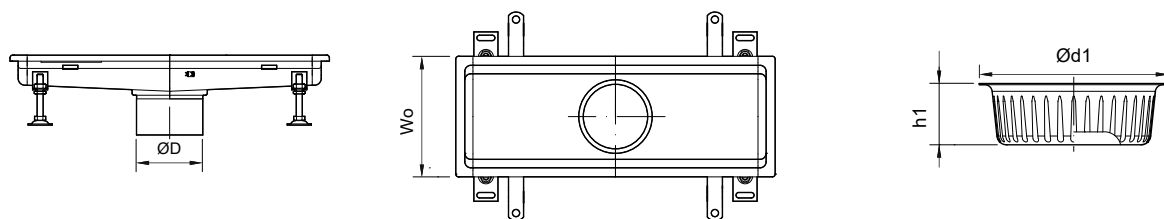
- W pełni zgodny z EN 1253
- Klasa obciążenia L15
- Powierzchnia antypoślizgowa
- Zaokrąglone narożniki i krawędzie eliminują urazy przy serwisie
- Rozmiar oczek 25x25 mm
- Opcjonalnie kratki można zamówić bez antypoślizgowej faktury
- Dla ułatwienia utrzymania czystości wszystkie powierzchnie są elektrolitycznie wypolerowane
- Ruszty kratowe wykonane są z materiału po obróbce walcowanej (brak ostrych krawędzi)
- Wysoka wydajność wlotu wody do kanału
- Antypoślizgowy
  - Klasa R11 zgodnie z DIN 51130
  - Niski potencjał poślizgu wg BS 7976-2



Wymiary kanału		Wymiary rusztu				Liczba sztuk na kanał	Numer kat.	
Szerokość Wo	Długość Wi	Szerokość	Długość	Wysokość ramy	Wysokość poprzeczek nośnych		1.4301	1.4404
[mm]	[mm]	[mm]	[mm]	[mm]	[mm]			
200 (220)	530 (550)	168	499	20	30	1	<b>416860</b>	<b>416861</b>
	830 (850)	168	398	20	30	2	<b>416862</b>	<b>416863</b>
	1030 (1050)	168	499	20	30	2	<b>416860</b>	<b>416861</b>
	1230 (1250)	168	398	20	30	3	<b>416862</b>	<b>416863</b>
	1530 (1550)	168	499	20	30	3	<b>416860</b>	<b>416861</b>
	2030 (2050)	168	499	20	30	4	<b>416860</b>	<b>416861</b>
	-	168	999	20	30	-	<b>413153</b>	<b>445957</b>
300 (320)	330 (350)	268	298	20	30	1	<b>416864</b>	<b>416865</b>
	630 (650)	268	298	20	30	2	<b>416864</b>	<b>416865</b>
	1030 (1050)	268	499	20	30	2	<b>416866</b>	<b>416867</b>
	1530 (1550)	268	499	20	30	3	<b>416866</b>	<b>416867</b>
	2030 (2050)	268	499	20	30	4	<b>416866</b>	<b>416867</b>
	3030 (3050)	268	499	20	30	6	<b>416866</b>	<b>416867</b>
	4030 (4050)	268	499	20	30	8	<b>416866</b>	<b>416867</b>
	-	268	999	20	30	-	<b>413154</b>	<b>445959</b>
400 (420)	430 (450)	368	398	30	30	1	<b>416868</b>	<b>416869</b>
	630 (650)	368	598	30	30	1	<b>416870</b>	<b>416871</b>
	830 (850)	368	398	30	30	2	<b>416868</b>	<b>416869</b>
500 (520)	530 (550)	468	499	30	30	1	<b>416872</b>	<b>416873</b>
	830 (850)	468	398	30	30	2	<b>416874</b>	<b>416875</b>
	1030 (1050)	468	499	30	30	2	<b>416872</b>	<b>416873</b>
600 (620)	630 (650)	568	298	30	30	2	<b>416876</b>	<b>416877</b>
	930 (950)	568	298	30	30	3	<b>416876</b>	<b>416877</b>
	1230 (1250)	568	298	30	30	4	<b>416876</b>	<b>416877</b>
800	830	768	398	30	30	2	<b>416878</b>	<b>416879</b>

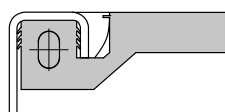
## Akcesoria

## Kosze osadcze



Kluczowe wymiary		Orientacja odpływu	Kluczowe wymiary kosza		Pojemność całkowita	Materiał	Numer kat.
Wo	Odpływ ØD		Ød1	h1			
[mm]	[mm]		[mm]	[mm]	[l]		
200, 300, 400, 500, 600, 800	125	pionowy, poziomy	142	45	0.4	1.4301	<b>416900</b>
						1.4404	<b>416901</b>
200	142	pionowy	142	45	0.4	1.4301	<b>416900</b>
						1.4404	<b>416901</b>
		poziomy	142	25	0.3	1.4301	<b>416902</b>
						1.4404	<b>416903</b>
	Wspawana część dolna wpustu 142	pionowy, poziomy	142	25	0.3	1.4301	<b>416902</b>
						1.4404	<b>416903</b>
300, 400, 500, 600, 800	142 lub wspawana część dolna wpustu 157	pionowy	159	50	0.6	1.4301	<b>416904</b>
						1.4404	<b>416905</b>
		poziomy	159	26	0.3	1.4301	<b>416906</b>
						1.4404	<b>416907</b>
300, 400, 500, 600, 800	200 lub wspawana część dolna wpustu 218	pionowy	222	50	1.4	1.4301	<b>416908</b>
						1.4404	<b>416909</b>
		poziomy	222	26	0.7	1.4301	<b>416910</b>
						1.4404	<b>416911</b>

## Osprzęt uniwersalny

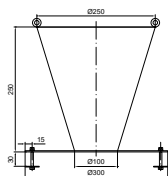


- Zestaw vinyl seal
- ☐ Do przyłączenia do podłogi winylowej
- ☐ Odpowiedni dla kanałów ze standardową krawędzią
- ☐ min. długość profilu 2m

Tworzywo sztuczne

**400841**

## Lejek razem z koszem osadczym



- Kanały higieniczne o szerokości 300 mm i większe
- ☐ Funkcja: uniknięcie rozprysku przy wylewaniu wody z kotła
- ☐ Powierzchnia polerowana elektrolitami

1.4301

**415821**

## ACO EasyFat

## Informacje o produkcie



## Pasuje do:

- Teleskopowych wpustów 157 ACO
- Kanałów ACO z króćcami odpływowymi Ø142mm i o szerokości zewnętrznej przynajmniej 300 mm
- ACO modular 200 z króćcem odpływowym Ø142 mm
- ACO ModulaR 20 - z króćcem odpływowym Ø142 mm

## Zalety produktu

- Błyskawiczny demontaż i łatwe czyszczenie
- Uproszczona i niezależna obsługa syfonu z koszem osadczym (wersja z koszem)
- Stal o grubości przynajmniej 1.2mm
- Pasywowany zanurzeniowo
- Przepływ badany zgodnie z normą EN 1253-1



Opis		Numer kat.	
		1.4301	AISI316L
 <ul style="list-style-type: none"> <li>□ Nie zawiera kosza osadczego</li> <li>□ Przepływ we wpuscie poziomym: 2,15 l/s</li> <li>□ Przepływ we wpuscie pionowym: 2,6 l/s</li> <li>□ Materiał AISI304/AISI316L</li> </ul>		<b>448810</b>	<b>448811</b>
 <ul style="list-style-type: none"> <li>□ Zawiera kosz osadczy</li> <li>□ Przepływ we wpuscie poziomym: 2,1 l/s</li> <li>□ Przepływ we wpuscie pionowym: 2,4 l/s</li> <li>□ Materiał AISI304/AISI316L</li> </ul>		<b>449096</b>	<b>449128</b>