



6221FZ Oras Electra - Bateria umywalkowa, niskociśnieniowa, 12 V, Bluetooth

EAN: 6414150085888
static.oras.com/6221FZ



Model niskociśnieniowy. Bezdotykowa bateria umywalkowa z uchwytem regulującym temperaturę. W celu zamknięcia wypływu wody, np. podczas mycia baterii, należy nałożyć osłonę na sensor. Bateria jest wyposażona w filtry siatkowe, zawory zwrotne i elastyczne przyłącza wody. Połączenie Bluetooth umożliwia łatwe monitorowanie i regulację baterii. Zasilanie elektryczne 9 V lub 12 V z oddzielnego zasilacza sieciowego (nr katalogowy Oras 199275).

Posiada znak budowlany „B”, atest PZH, deklarację zgodności.

- Miejsca publiczne
- Bezdotykowa, Niskociśnieniowa, Bluetooth®
- Montaż powierzchniowy
- Chrom
- Stała wylewka, Odlewana
- Zabezpieczenie przed kradzieżą, Standardowy aerator
- Uchwyt regulacji temperatury
- Zaworki zwrotne, Filtr(y) siatkowy(e)
- Sensor z autofokusem, Zawór solenoidalny
- Elastyczne wężyki
- 3S-Installation, Zmiana ustawienia oprogramowania (przez bluetooth)

Dane techniczne

Cechy przepływowe

Natężenie przepływu przy 300 kPa (Z regulatorem przepływu)	0.1 l/s
Spadek ciśnienia dla przepływu (0.1 l/s)	200 kPa

Właściwości techniczne

Woda ciepła zasilająca	max. +70°C
Ciśnienie robocze	100 - 500 kPa
Wielkość przyłącza	G3/8
Projection	112 mm
Material	brass

Ustawienia oprogramowania

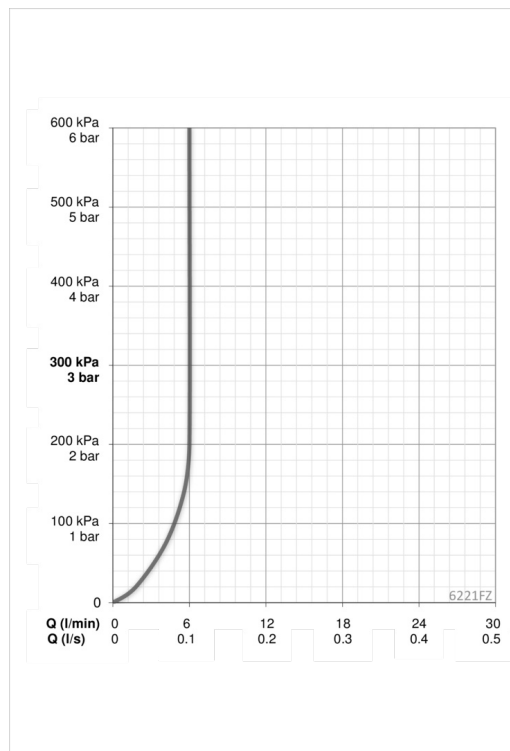
Opóźnienie zamknięcia	3 s (1-20 s)
Automatyczne płukanie	off (off/1-120 h)
Cykl automatycznego płukania	30 s (1-1800 s)
Max czas przepływu	2 min (1 - 1800 s)

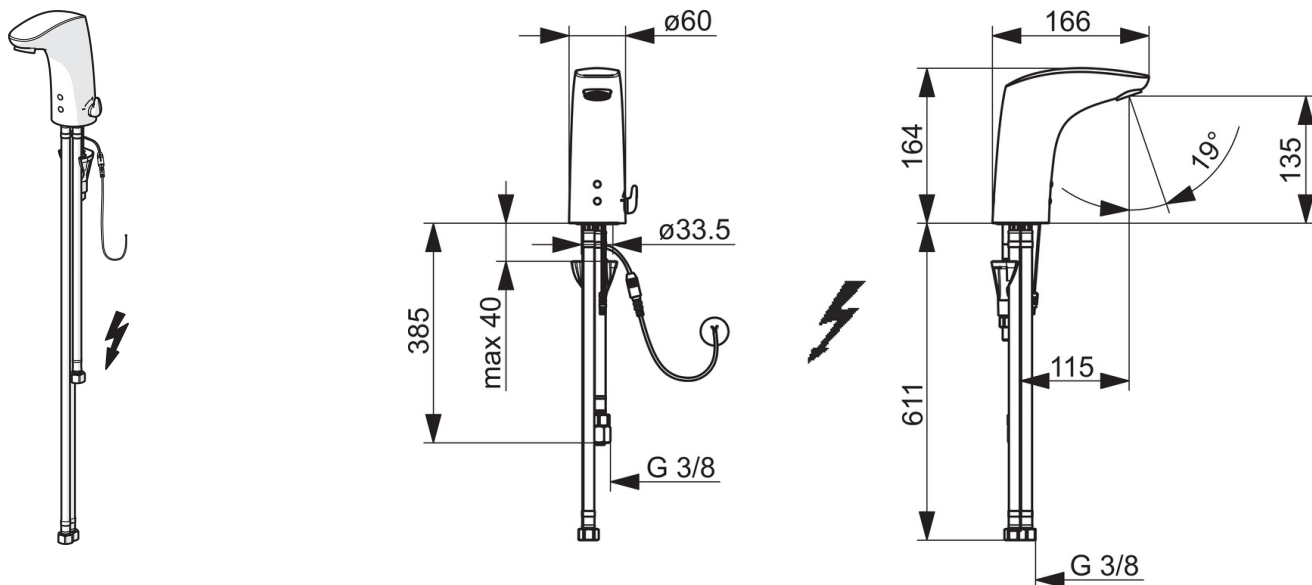
Cechy elektroniczne

Podłączenie elektryczne	9 / 12 V
Bluetooth version	4.x

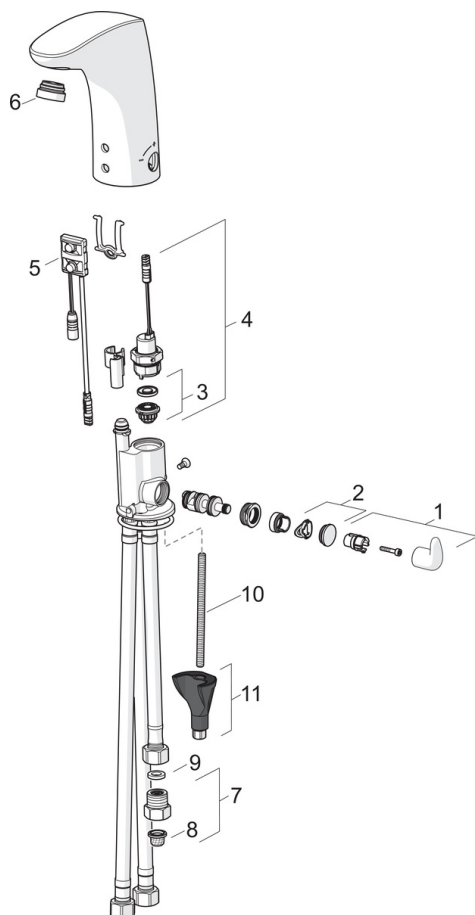
Przepisy prawne

EMC Dyrektywa	C E 2014/53/EU
EN standard	EN 15091
Klasa głośności	I (ISO 3822)
Klasa bezpieczeństwa	IP 55





Części zamienne



SP6221FZ

Nazwa	Kod
01 Pokrętko regulacji temperatury	600581V
02 Zatyczka	600749V
03 Pierścień membrany	199205V
04 Zawór solenoidalny	199206V
05 Sensor, 6/9/12 V Bluetooth	1001424V
06 Aerator, M24x1	1003282V
07 Regulator przepływu, 5 L/min	601493V
08 Filtry siatkowe	199257/2
09 Uszczelka, 8x14.3x2	600705/10
10 Śruba mocująca, M8x1, L=130	1000780V
11 Zestaw mocujący	602610V