

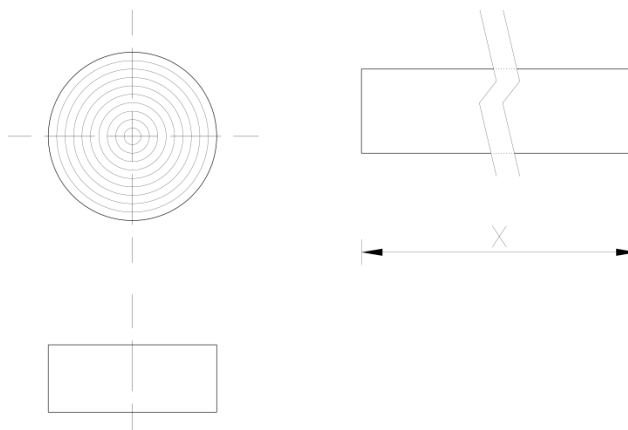
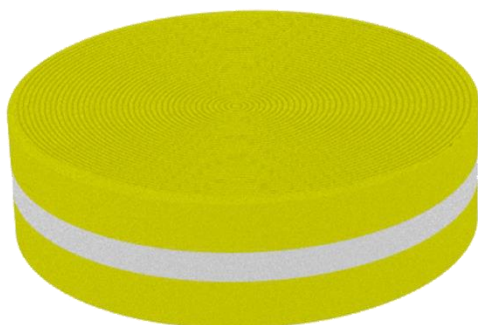
Taśma brzegowa

Edge strip

Znajdź ten produkt na naszej stronie!
Find this product on our website!



DANE PRODUKTU / SPECIFICATIONS



WŁASNOŚCI PRODUKTU / PRODUCT FEATURES

MATERIAŁ:

Spieniony LDPE

MATERIAL:

Foamed LDPE

- Taśmę brzegową układa się w miejscu styku jastrychu z pionowymi elementami konstrukcyjnymi.
- Taśmę brzegową używa się także w celu rozgraniczenia stref grzewczych w systemach ogrzewania podłogowego.
- Zastosowanie taśmy brzegowej chroni przed utratą ciepła oraz izoluje akustycznie.
- Edge strip is placed at the point of connection of screed and vertical construction elements.
- Edge strip is also applicable for separation of heating zones in underfloor heating system.
- The use of the edge strip protect against heat loss and provides acoustic isolation.

| Kod Code-index Артикул продукта Artikelnummer Codice | Wymiary produktu Product dimensions Размеры Abmessungen Dimensioni Dell'articolo | | Opakowanie jednostkowe Individual packaging Единица упаковка Einzelverpackung Confezione singola | | Opakowanie zbiorcze Bulk packaging Общая упаковка Sammelverpackung Paleta-Bancale | | | Paleta Pallet Поддон Palette Bancale | | | |
|--|--|---|--|----|---|---|----|--|---|----|---|
| | x / y / z [mm] | | □ | kg | 📦 | 📦 | kg | 📦 | 📦 | kg | 📦 |
| F-066520 | 50m x 150 x 8 | - | - | - | - | - | - | - | - | - | - |
| F-066537 | 25m x 150 x 8 | - | - | - | - | - | - | - | - | - | - |
| F-066735 (KLEJ/GLUE) | 50m x 150 x 8 | - | - | - | - | - | - | - | - | - | - |
| F-066742 (KLEJ/GLUE) | 25m x 150 x 8 | - | - | - | - | - | - | - | - | - | - |

*Inne wymiary na zamówienie / Other size available upon special request