

EAN: 6414150050060  
[static.oras.com/1788](http://static.oras.com/1788)

Element natynkowy do baterii wannowo-natryskowej pasujący do Oras nr 1286, z przełącznikiem ciśnieniowym wylewka/natrysk. Posiada: znak budowlany „B”, atest PZH, deklarację zgodności.



- Wanna i prysznic
- Element natynkowy, Jednouchwytowa
- Ścienne natynkowa
- Chrom
- Pojedyncza dźwignia/uchwyt, Symbole Ciepła/Zimna
- Squarewallrosette

## Dane techniczne

### Cechy przepływowe

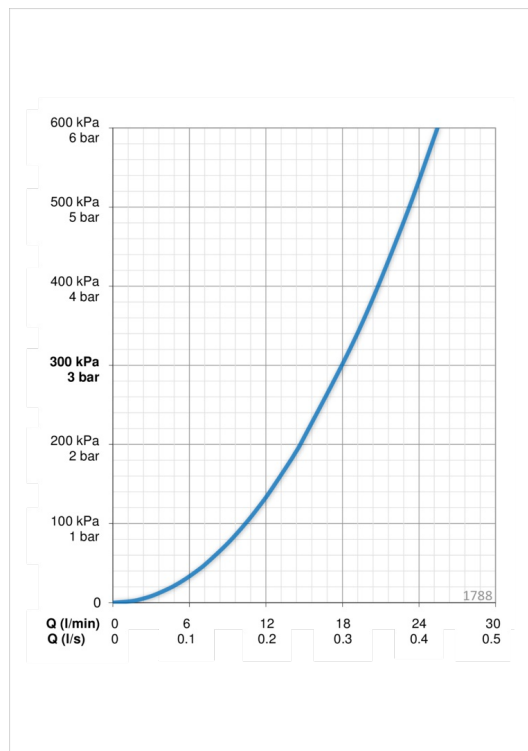
Przepływ wody dla 300 kPa	0.3 l/s
Spadek ciśnienia dla przepływu (0.3 l/s)	300 kPa

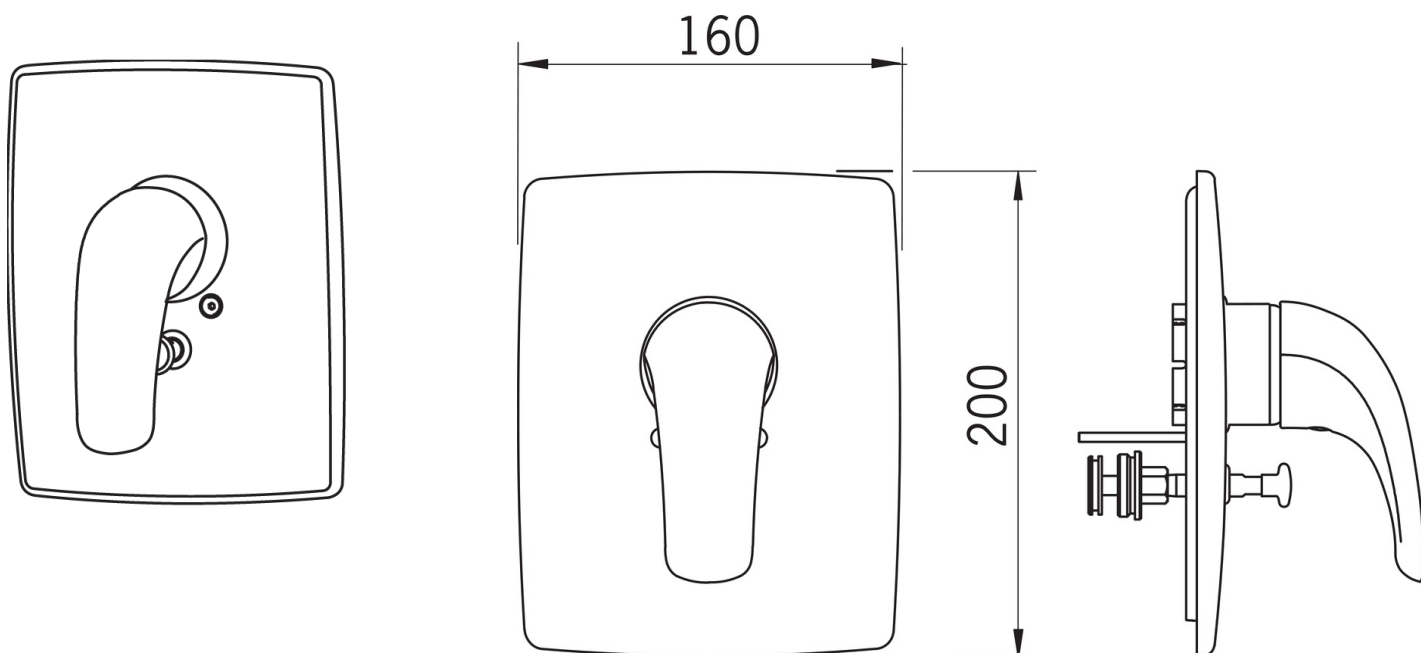
### Właściwości techniczne

Woda ciepła zasilająca	max. +80°C
Ciśnienie robocze	50 - 1000 kPa

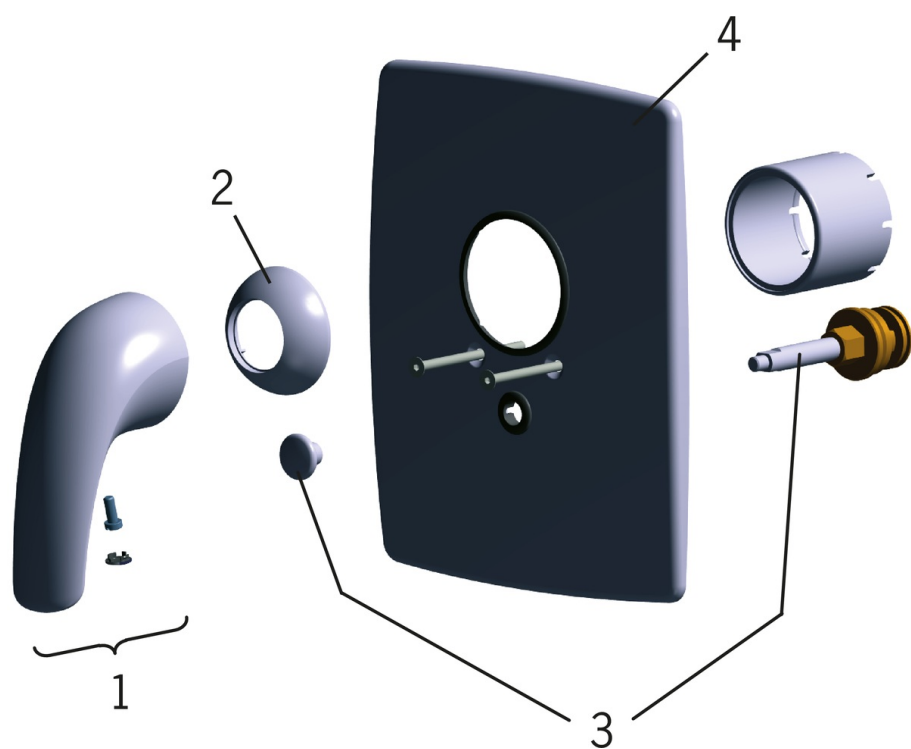
### Przepisy prawne

EN standard	EN 817
Klasa głośności	I (ISO 3822) Oras lab





## Części zamienne



### SP0107

	Nazwa	Kod
01	Dźwignia Satyna	159012V-60
01	Dźwignia	159012V
02	Nasadka ochronna	158176V
03	Przełącznik	209970
04	Element natynkowy, 200x160	159009V