

EAN: 6414150085864
static.oras.com/6250FZ



Bezdotykowa bateria umywalkowa z uchwytem regulującym temperaturę (wersja fabryczna). Może służyć również jako bateria na wodę zmieszaną. Zasilanie baterijne 6 V. W celu zamknięcia wypływu wody, np. podczas mycia baterii, należy nałożyć osłonę na sensor. Bateria jest wyposażona w filtry siatkowe, zawory zwrotne i elastyczne przyłącza wody.

Połączenie Bluetooth umożliwia łatwe monitorowanie i regulację baterii. Sterowany impulsami zawór trzpienia gwarantuje długą żywotność baterii zasilającej. Regulator przepływu (6 l/min) umożliwia małe zużycie wody (0,5 l podczas jednego cyklu użycia).

Posiada znak budowlany „B”, atest PZH, deklarację zgodności.

- Umywalka
- Miejsca publiczne
- Bezdotykowa, Bluetooth®, Zasilanie baterijne
- Montaż powierzchniowy
- Chrom
- Stała wylewka, Odlewana
- Standardowy aerator
- Uchwyt regulacji temperatury
- Regulowany ogranicznik ciepłej wody, Wstępne ustawienie temperatury
- Zawór mieszający z ręczną regulacją temperatury, Zaworki zwrotne, Filtr(y) siatkowy(e)
- Sensor z autofokusem, Zawór solenoidalny, Wskaźnik poziomu naładowania baterii
- Elastyczne wężyki
- Zmiana ustawienia oprogramowania (przez bluetooth), Zastosowanie dla wody ciepłej i zimnej lub zmieszanej

Dane techniczne

Cechy przepływowe

Natężenie przepływu przy 300 kPa (Z regulatorem przepływu)	0.1 l/s
Spadek ciśnienia dla przepływu (0.1 l/s)	200 kPa

Właściwości techniczne

Woda ciepła zasilająca	max. +70°C
Ciśnienie robocze	100 - 1000 kPa
Wielkość przyłącza	G3/8
Projection	112 mm
Material	brass

Ustawienia oprogramowania

Opóźnienie zamknięcia	3 s (1-20 s)
Automatyczne ptukanie	off (off/1-120 h)
Cykl automatycznego ptukania	30 s (1-1800 s)
Max czas przepływu	2 min (1 - 1800 s)

Cechy elektroniczne

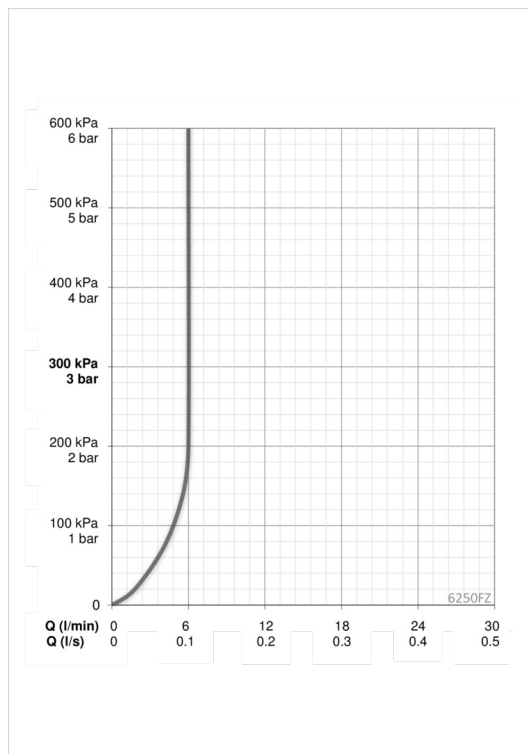
Bateria	Lithium 2CR5 6 V
Bluetooth version	4.x

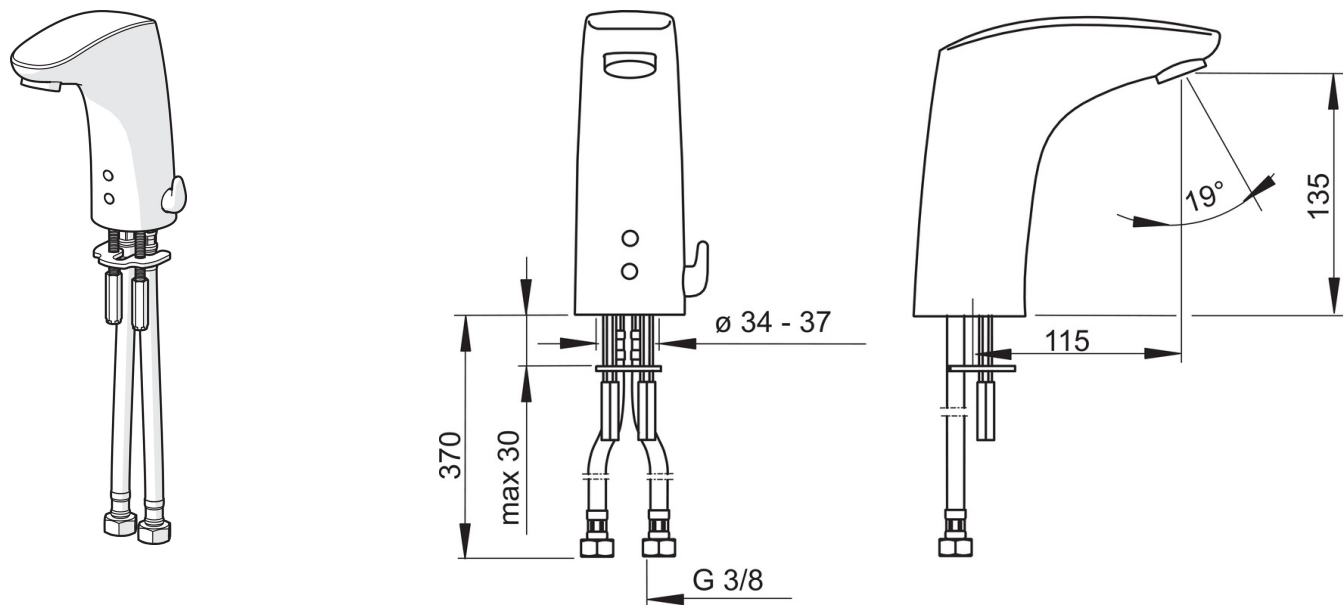
Przepisy prawne

EMC Dyrektywa	C E 2014/53/EU
EN standard	EN 15091
Klasa głośności	I (ISO 3822)
Klasa bezpieczeństwa	IP 55

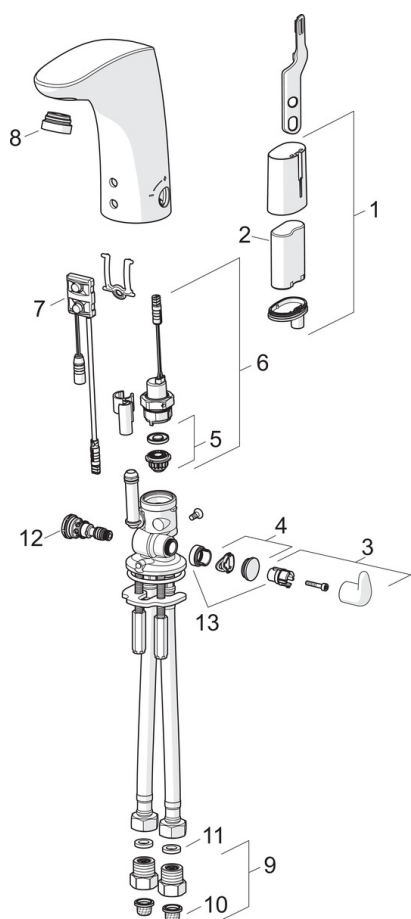
Certyfikaty i deklaracje

STF certyfikat	EUFI-RTH-00031-11
GDV Danmark	04/00229
UN38.3	UN38-3 Maxell 2CR5





Części zamienne



SP6250FZ

Nazwa	Kod
01 Skrzynka elektryczna	199417V
02 Bateria litowa, 2CR5 6 V	198330
03 Pokrętko regulacji temperatury	600581V
04 Zatyczka	600749V
05 Pierścień membrany	199205V
06 Zawór solenoidalny	199206V
07 Sensor, 6/9/12 V Bluetooth	1001424V
07 Sensor, 6/9/12 V Bluetooth (2020-)	1008924V
08 Aerator z kluczem, M24x1, 6 l/min	198692
09 Filtr siatkowy/zawór zwrotny	198473/2
10 Filtry siatkowe	199257/2
11 Uszczelka, 8x14.3x2	600705/10
12 Regulator temperatury	199201V
13 Ogranicznik	601061V