

Jednouchwytowa bateria umywalkowa z rączką natrysku typu Bidetta, z zaworem spustowym.
 Posiada: znak budowlany „B”, atest PZH, deklarację zgodności.

- Umywalka
- Jednouchwytowa, Bidetta
- Montaż powierzchniowy
- Chrom
- Stała wylewka
- Standardowy aerator
- Pojedyncza dźwignia/uchwyt, Symbole Ciepła/Zimna
- Przyciskowy zawór spustowy
- Uchwyt natrysku, Wąż natrysku (1500 mm)
- Rączka natrysku Bidetta
- Możliwość ograniczenia na głowicy maksymalnej temperatury i przepływu
- Ceramiczna głowica ϕ 40 mm do ustawiania przepływu i temperatury
- Miedziane rurki podłączeniowe

Dane techniczne

Cechy przepływowe

Przepływ wody dla 300 kPa	0.14 l/s
Spadek ciśnienia dla przepływu (0.1 l/s)	150 kPa

Właściwości techniczne

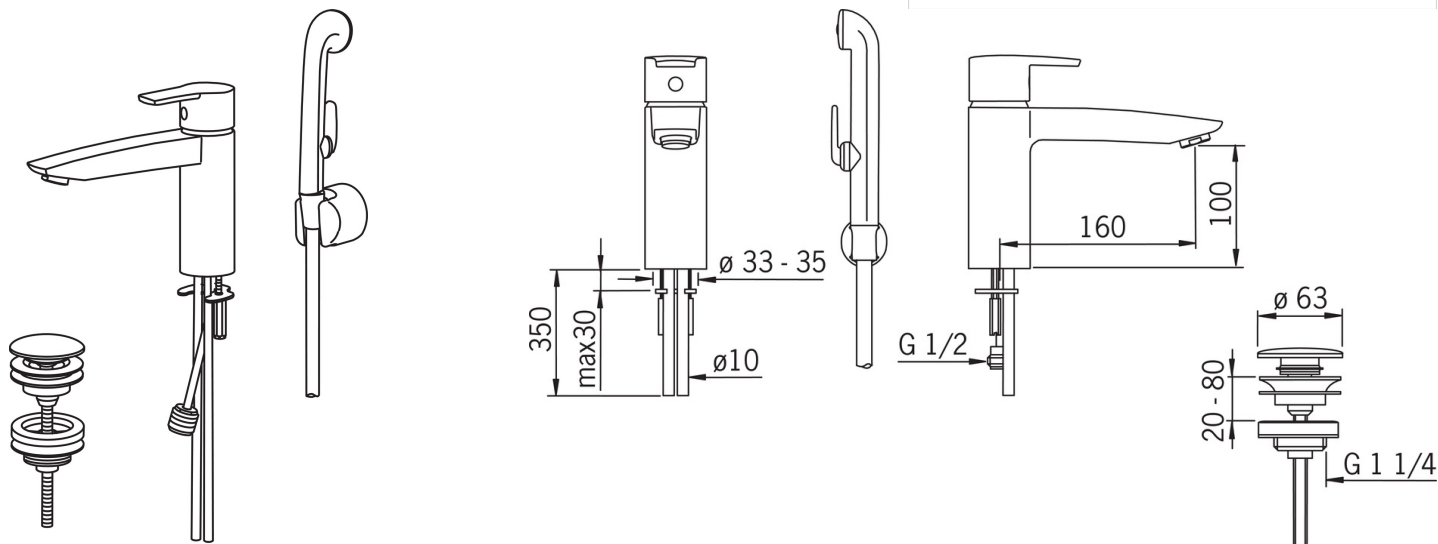
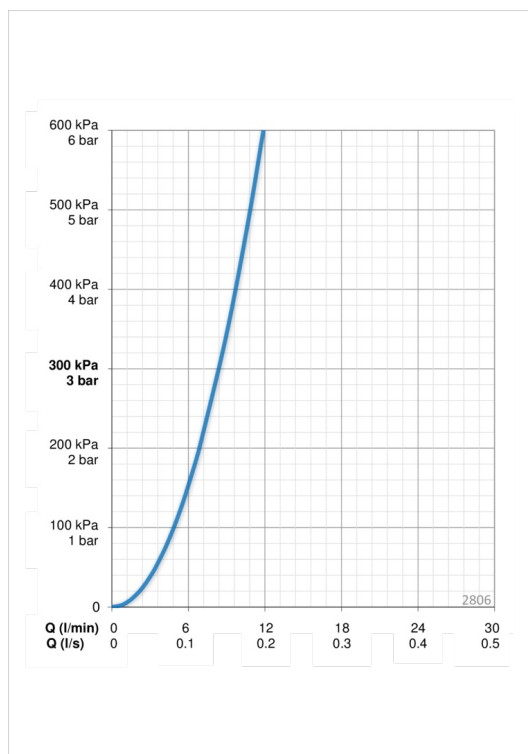
Woda ciepła zasilająca	max. +80°C
Ciśnienie robocze	50 - 1000 kPa
Wielkość przyłącza	ϕ 10 mm
Projection	160 mm
Materiał	brass

Przepisy prawne

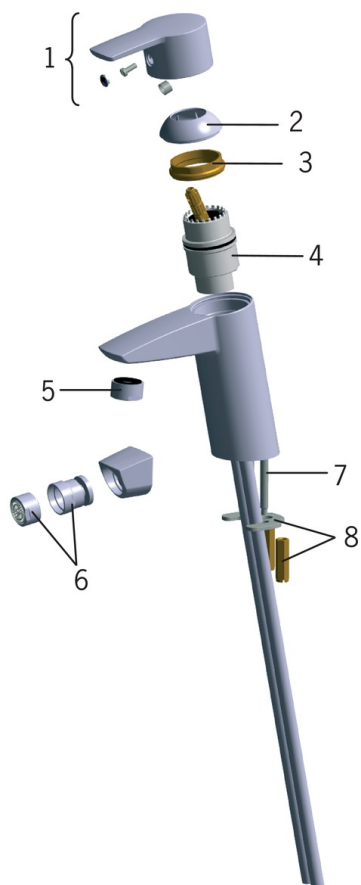
EN standard	EN 817, EN 1113
Klasa głośności	I (ISO 3822)

Certyfikaty i deklaracje

STF certyfikat	VTT-RTH-04951-08
KIWA SE	1564



Części zamienne



SP2810

	Nazwa	Kod
01	Dźwignia	159050V
02	Nasadka ochronna	159053V
03	Nakrętka mocująca	158726
04	Moduł sterujący	158890
05	Aerator, M24x1 STD HC A	232211
06	Aerator z uchwytem kulowym, M24x1/M24x1	232511
07	Śruba mocująca (10 szt), M6x55	158727/10
08	Podkładki mocujące z nakrętkami	158697