

EAN: 6414150080340  
[static.oras.com/6617C](http://static.oras.com/6617C)



Przyciskowa, ścienna bateria natryskowa z ogranicznikiem temperatury. Zasilana baterią 3 V (AA 1,5 V Lithium x 2). Korpus podtynkowy Oras Bluebox (nr 2081 lub 2080) sprzedawany jest oddzielnie. Parametry mogą być zmienione za pomocą klucza magnetycznego, który jest dołączony do baterii.

Posiada: znak budowlany „B”, atest PZH, deklarację zgodności.

- Miejsca publiczne
- Element natynkowy, Zasilanie baterijne, Termostatyczna
- Ścienna natynkowa
- Chrom
- Uchwyt regulacji temperatury
- Przycisk
- Zabezpieczenie przed poparzeniem 38° C
- Głowica termostatyczna do ustawiania temperatury, Zaworki zwrotne
- Zawór solenoidalny, Jednostka sterująca, Sygnalizacja świetlna, Wskaźnik poziomu naładowania baterii
- Zmiana ustawienia oprogramowania
- Roundwallrosette

## Dane techniczne

### Cechy przepływowe

Przepływ wody dla 300 kPa **0.23 l/s**

### Właściwości techniczne

Woda ciepła zasilająca **max. +70° C**  
 Ciśnienie robocze **100 - 1000 kPa**

### Ustawienia oprogramowania

Automatyczne płukanie **off (off/6/12/18/24/30/36/48/60/72 h)**  
 Cykl automatycznego płukania **30 s (30/60/90/120/180/240/300/360/480/600 s)**  
 Max czas przepływu **45 s (15/30/45/60/75/90/105/120/135/150 s)**

### Cechy elektroniczne

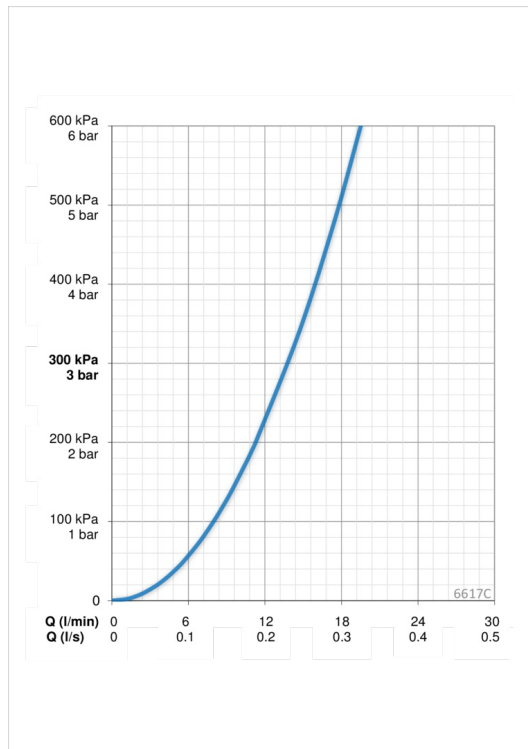
Bateria **AA 1.5 V Lithium x 2**

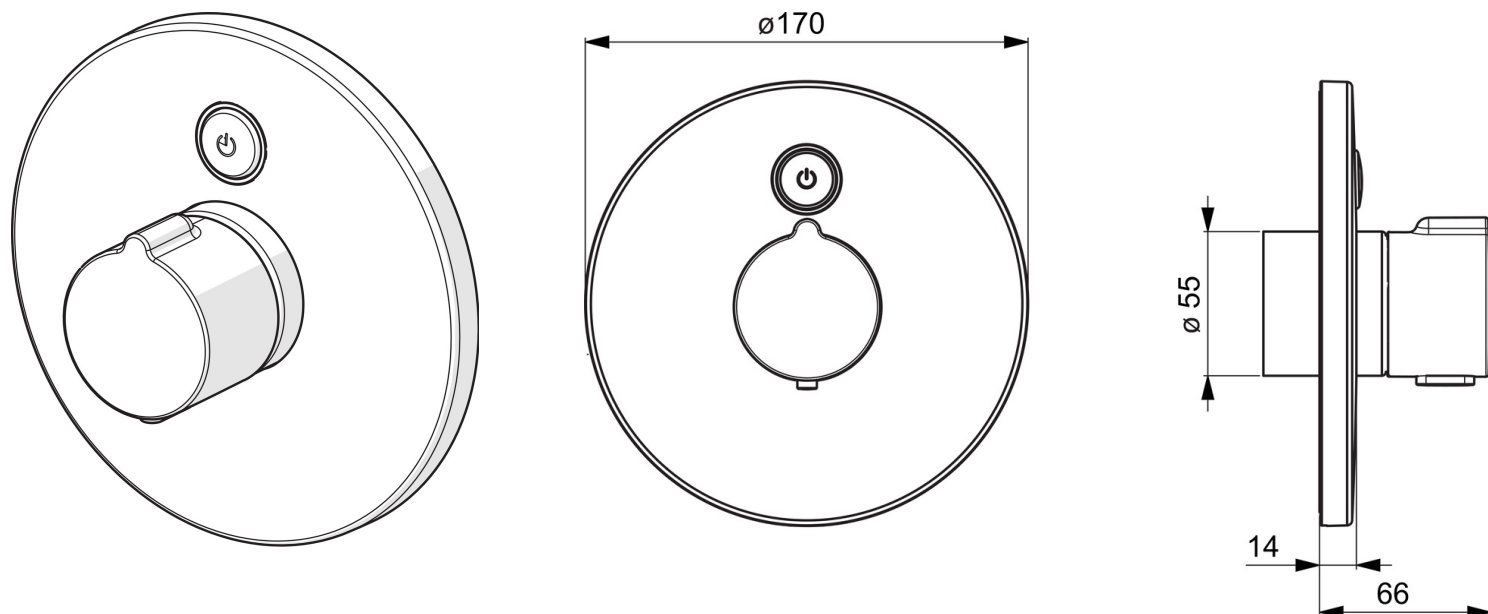
### Przepisy prawne

EMC Dyrektywa **C E 2014/30/EU**  
 EN standard **EN 1111, EN 15091**  
 Klasa bezpieczeństwa **IP 55**

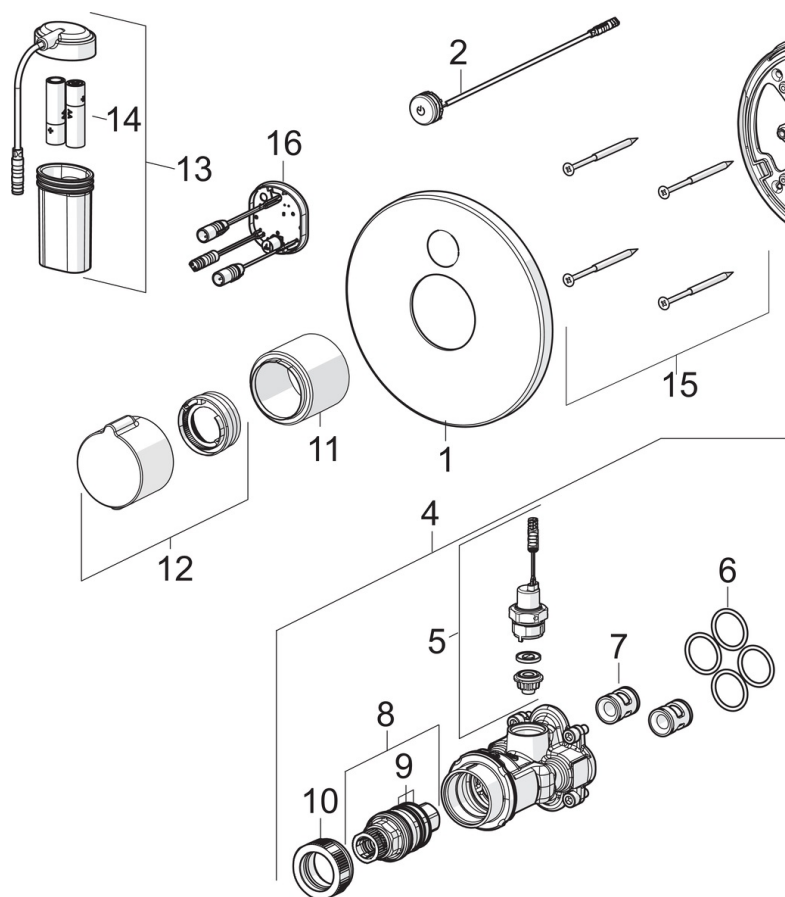
### Certyfikaty i deklaracje

UN38.3 **UN38-3 Energizer L91**





## Części zamienne



### SP6617C

Nazwa	Kod
01 Element natynkowy	602362V
02 Przycisk Wycofane	602481V
03 Element mocujący	602668V
04 Jednostka funkcjonalna	602669V
05 Zawór elektromagnetyczny	601307V
06 O-ring, 23.47x2.62	602649V
07 Zawór zwrotny	601989V
08 Termostat - wkład	178780V
09 Oring-zestaw	178796V
10 Nakrętka mocująca, M36x1.5, SW38 Wycofane	178706V
11 Rozeta trzyczęściowa Wycofane	602664V
12 Pokrętko regulacji temperatury Wycofane	602013V
13 Skrzynka elektryczna	600617V
14 Bateria, 1.5 V AA Lithium	600599V
15 Śruba, M4.5x80 Wycofane	602652V
16 Jednostka sterująca, 3 V	1001504V