

EAN: 6414150078286
static.oras.com/3909F



Bateria umywalkowa z wysoką, obrotową wylewką i zaworem spustowym. Posiada również wbudowaną funkcję ograniczającą przepływ i temperaturę wody. Regulator przepływu 6 l/min.

F= elastyczne wężyki podłączeniowe

Posiada znak budowlany "B", atest PZH, deklarację zgodności.

- Umywalka
- Boczna dźwignia
- Montaż powierzchniowy
- Chrom
- Wylewka obrotowa, Możliwość ograniczenia kąta obrotu
- Standardowy aerator
- Pojedyncza dźwignia/uchwyt, Symbole Ciepła/Zimna
- Zawór spustowy dźwigniowy, Uchwyt łańcuszka bez łańcuszka
- Możliwość ograniczenia na głowicy maksymalnej temperatury i przepływu
- Ceramiczna głowica \varnothing 35 mm do ustawiania przepływu i temperatury
- Elastyczne wężyki
- System szybkiej instalacji

Dane techniczne

Cechy przepływowe

Natężenie przepływu przy 300 kPa (Z regulatorem przepływu)	0.1 l/s
Spadek ciśnienia dla przepływu (0.1 l/s)	200 kPa

Właściwości techniczne

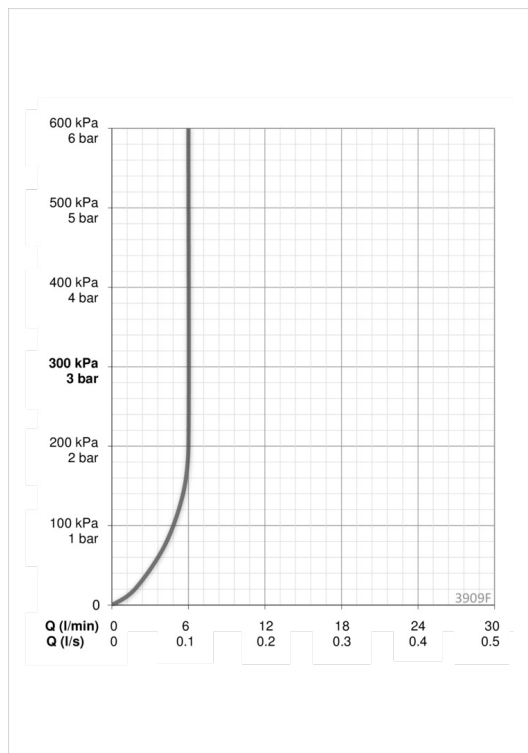
Woda ciepła zasilająca	max. +80°C
Ciśnienie robocze	50 - 1000 kPa
Wielkość przyłącza	G3/8
Materiał	brass

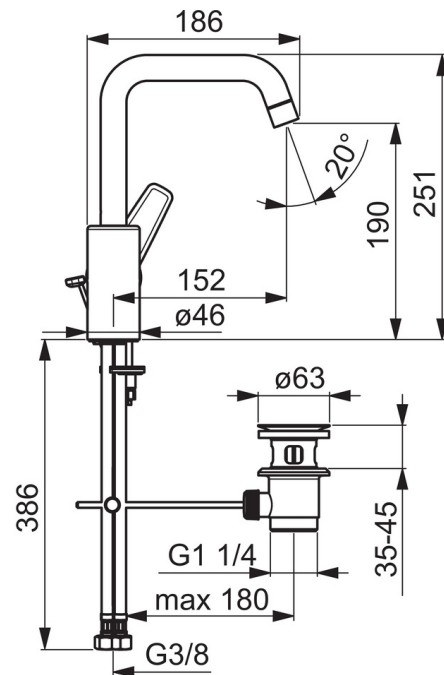
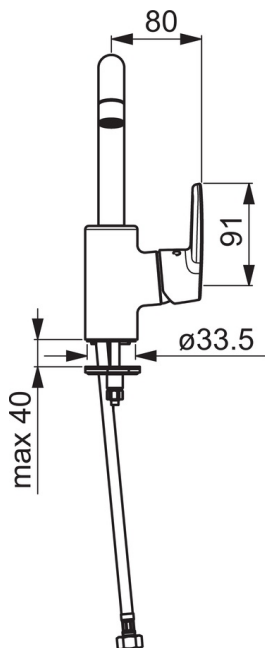
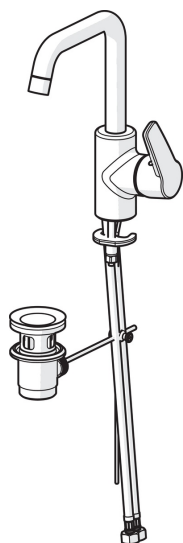
Przepisy prawne

EN standard	EN 817
Klasa głośności	I (ISO 3822) Oras lab.

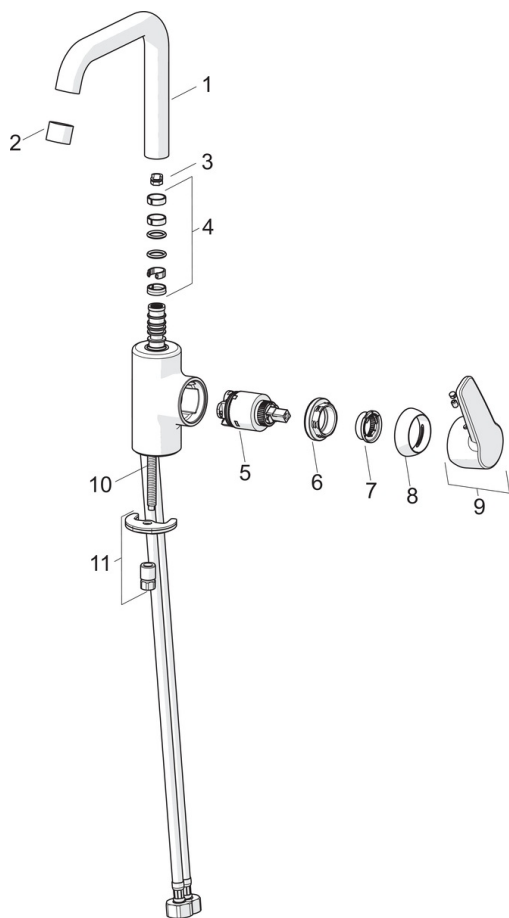
Certyfikaty i deklaracje

KIWA SE	1413
---------	-------------





Części zamienne



SP3907F

Nazwa	Kod
01 Wylewka	1001051V
02 Aerator, M22x1 STD HC PCA, 6 l/min	1001071V
03 Blokada wylewki, 60°/0°	159667V
03 Blokada wylewki, 60°/0°	159667/10
03 Blokada wylewki, 120°	159670/10
04 Zestaw uszczelniający do wylewki	1001098V
05 Moduł sterujący, 3.5 Classic	601969V
06 Nakrętka mocująca, M40x1, SW30	601968V
07 Ogranicznik regulacji temperatury	601973V
08 Nasadka ochronna	601967V
09 Dźwignia	1000986V
10 Śruba mocująca, M8x1, L=140	601970V
11 Zestaw mocujący	601985V