

EAN: 6414150078996  
[static.oras.com/1040U](http://static.oras.com/1040U)

Bateria wannowo-natryskowa. Posiada aerator napowietrzający strumień wody oraz przełącznik ciśnieniowy. Mimośrodowo z wkładkami wyciszającymi oraz rozetami. Solidna dźwignia daje szerokie możliwości zastosowania wszystkim użytkownikom i we wszystkich sytuacjach. Posiada głowicę sterującą ceramiczną, ograniczenie max. temperatury i strumienia wody. Posiada znak budowlany „B”, atest PZH, deklarację zgodności.

- Wanna i prysznic
- Jednouchwytowa
- Montaż ścienny natynkowy
- Chrom
- Stała wylewka
- Standardowy aerator
- Pojedyncza dźwignia/uchwyt, Symbole Ciepła/Zimna
- Przełącznik podnoszony
- Możliwość ograniczenia na głowicy maksymalnej temperatury i przepływu
- Zaworki zwrotne, Ceramiczna głowica  $\varnothing 40$  mm do ustawiania przepływu i temperatury
- Przyłącza mimośrodowe komplet, Rozety, Tłumik(i) szumów

## Dane techniczne

### Cechy przepływowe

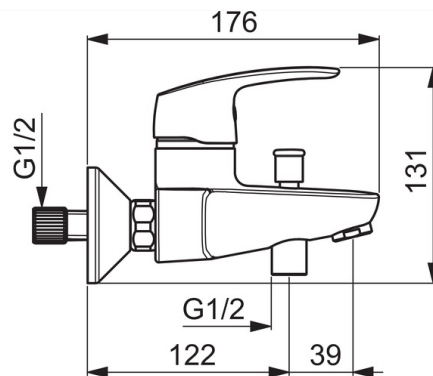
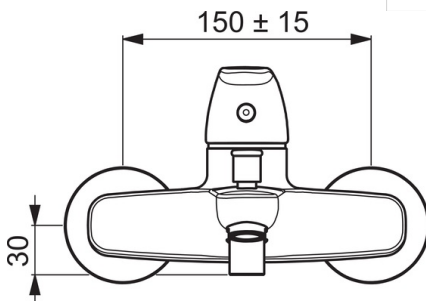
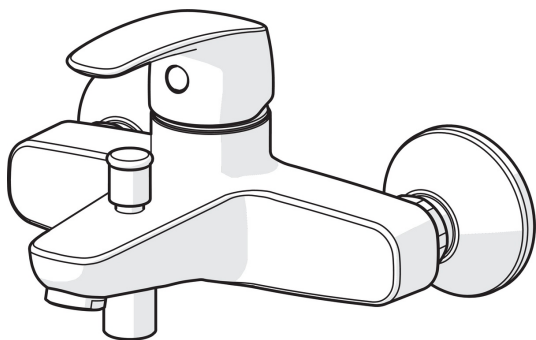
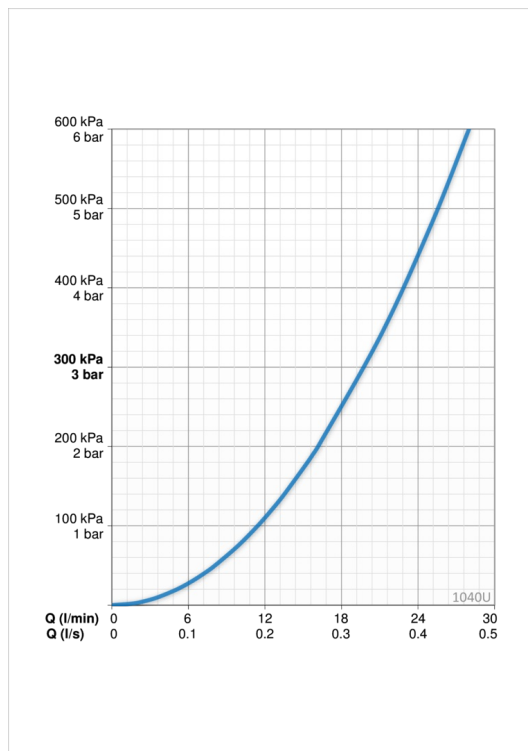
Przepływ wody dla 300 kPa	<b>0.33 l/s</b>
Spadek ciśnienia dla przepływu (0.2 l/s)	<b>160 kPa</b>
Spadek ciśnienia dla przepływu (0.3 l/s)	<b>295 kPa</b>

### Właściwości techniczne

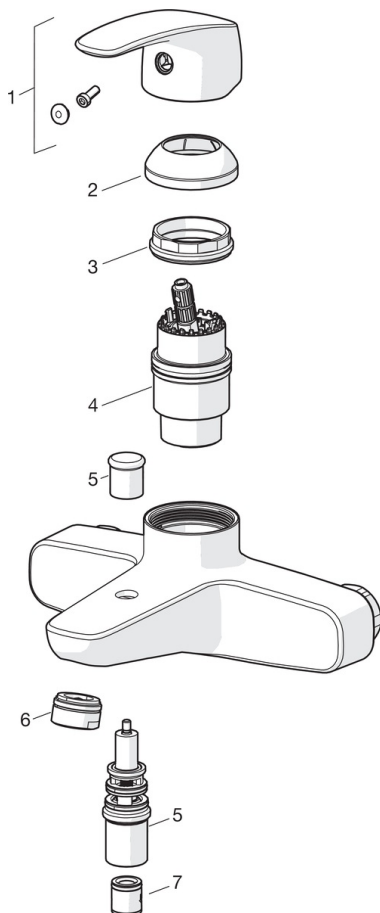
Woda ciepła zasilająca	<b>max. +80°C</b>
Ciśnienie robocze	<b>50 - 1000 kPa</b>
Wielkość przyłącza	<b>G1/2</b>
Szerokość instalacji	<b>CC150± 15 mm</b>
Projection	<b>166 mm</b>
Material	<b>brass</b>

### Przepisy prawne

EN standard	<b>EN 817</b>
Klasa głośności	<b>I (ISO 3822) Oras lab.</b>



## Części zamienne



### SP1040

	Nazwa	Kod
01	Dźwignia	602502V
02	Nasadka ochronna	602503V
03	Nakrętka mocująca	158726
04	Moduł sterujący	158890
05	Przełącznik	602103V
06	Aerator, M24x1 C	601987V
07	Zawór zwrotny	601989V