

EAN: 6414150082368
static.oras.com/3003F



Wysoka bateria umywalkowa ze zdalnie sterowaną rączką Smart Bidetta. Działanie rączki natrysku Smart Bidetta: wyjęcie rączki z uchwytu uruchamia wypływ wody z baterii. Po naciśnięciu spustu na rączce natrysku, strumień wody przekierowuje się z baterii do natrysku ręcznego. Po umieszczeniu rączki Smart Bidetta z powrotem w uchwycie, bateria zamyka się automatycznie.

F= elastyczne wężyki podłączeniowe

Posiada znak budowlany „B”, atest PZH, deklarację zgodności.

- Umywalka
- Jednouchwytowa, Zasilanie bateryjne, Bidetta
- Montaż powierzchniowy
- Chrom
- Stała wylewka
- PCA® - stałe natężenie przepływu niezależnie od zmian ciśnienia, Ukryty aerator
- Pojedyncza dźwignia/uchwyt, Symbole Ciepła/Zimna
- Uchwyt natrysku, Wąż natrysku (1600 mm)
- Zdalnie sterowana rączka natrysku Bidetta
- Możliwość ograniczenia na głowicy maksymalnej temperatury i przepływu
- Ceramiczna głowica ϕ 40 mm do ustawiania przepływu i temperatury, Głowica termostyczna do ustawiania temperatury
- Zawór solenoidalny, Jednostka sterująca, Wskaźnik poziomu naładowania baterii
- Elastyczne wężyki

Dane techniczne

Cechy przepływowe

Natężenie przepływu przy 300 kPa (Z regulatorem przepływu)	0.1 l/s
Spadek ciśnienia dla przepływu (0.1 l/s)	170 kPa

Właściwości techniczne

Woda ciepła zasilająca	max. +70°C
Ciśnienie robocze	50 - 1000 kPa
Wielkość przyłącza	G3/8
Projection	150 mm
Material	brass

Ustawienia oprogramowania

Max czas przepływu	2 min
--------------------	--------------

Cechy elektroniczne

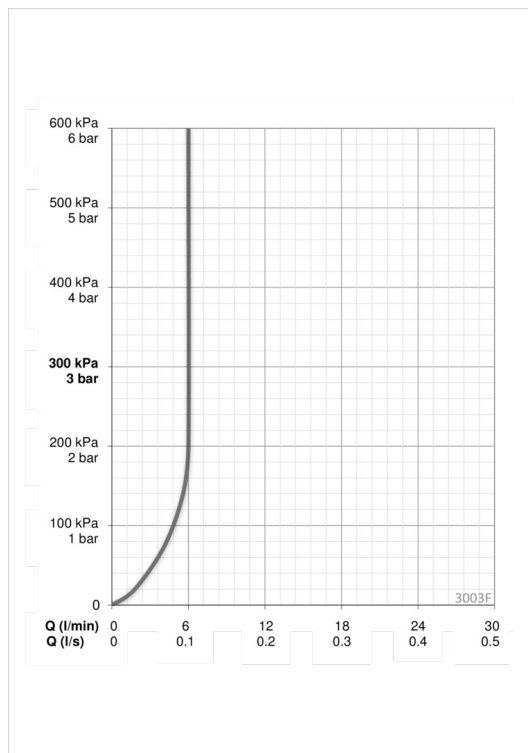
Bateria	AA 1.5 V Lithium x 2, CR 2450 3 V
---------	--

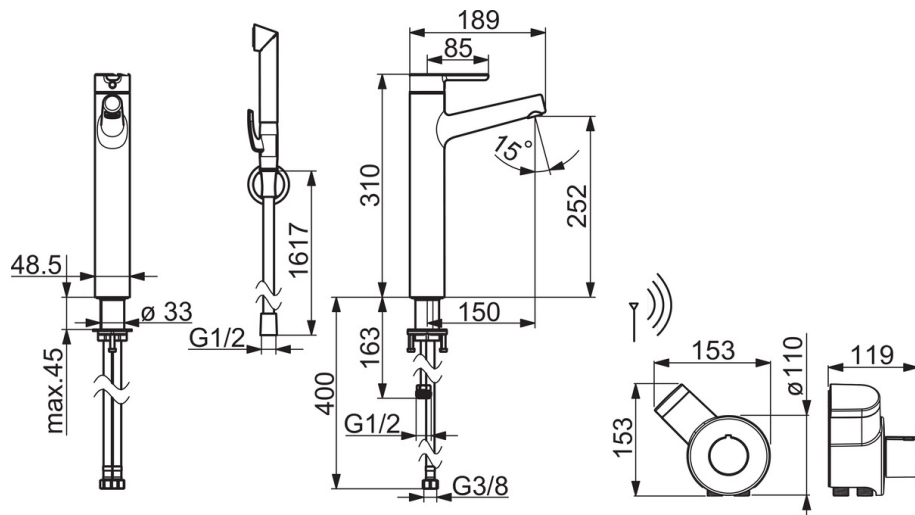
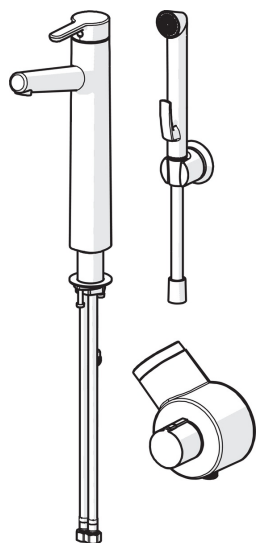
Przepisy prawne

EMC Dyrektywa	C \in 2014/30/EU
EN standard	EN 817, EN 15091, EN 1113
Klasa głośności	I (ISO 3822)
Klasa bezpieczeństwa	IP 55

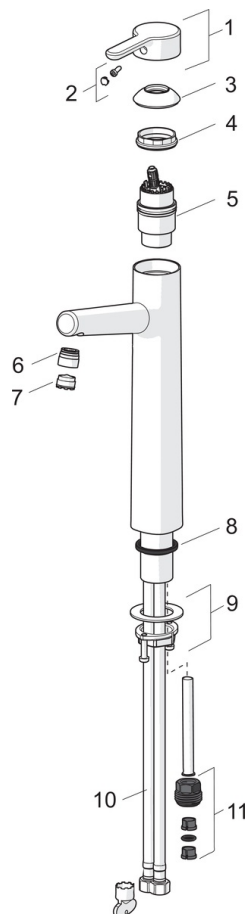
Certyfikaty i deklaracje

STF certyfikat	EUFI29-19004498-TH1
KIWA SE	1584





Części zamienne



SP3001F

	Nazwa	Kod
01	Dźwignia	1003074V
02	Oslona	1002323V
03	Nasadka ochronna	1001740V
04	Nakrętka mocująca	158726
05	Moduł sterujący	158890
06	Fitting ring for aerator	1001722V
07	Aerator, M18.5x1, TJ	602671V
08	Uszczelka	602684V
09	Zestaw mocujący	602629V
10	Elastyczny wężyk, L=620, G3/8-M10x1	602206/2
11	Łącznik	159684