

EAN: 6414150051371  
[static.oras.com/8530](http://static.oras.com/8530)



Jednouchwytowa bateria kuchenna o obrotowej wylewce z regulacją kąta obrotu wylewki 60°, 85° lub 110° (nastawa fabryczna).  
 Aerator wmontowany do wnętrza wylewki, podłączenie na rurki.

Posiada: znak budowlany „B”, atest PZH, deklarację zgodności.

- Kuchnia
- Boczna dźwignia
- Montaż powierzchniowy
- Chrom
- Wylewka obrotowa
- Ukryty aerator
- Pojedyncza dźwignia/uchwyt, Dźwignia z drążkiem, Symbole Ciepła/Zimna
- Możliwość ograniczenia na głowicy maksymalnej temperatury i przepływu
- Ceramiczna głowica Ø 40 mm do ustawiania przepływu i temperatury

## Dane techniczne

### Cechy przepływowe

|  |          |
|--|----------|
| Przepływ wody dla 300 kPa                | 0.23 l/s |
| Spadek ciśnienia dla przepływu (0.2 l/s) | 215 kPa  |

### Właściwości techniczne

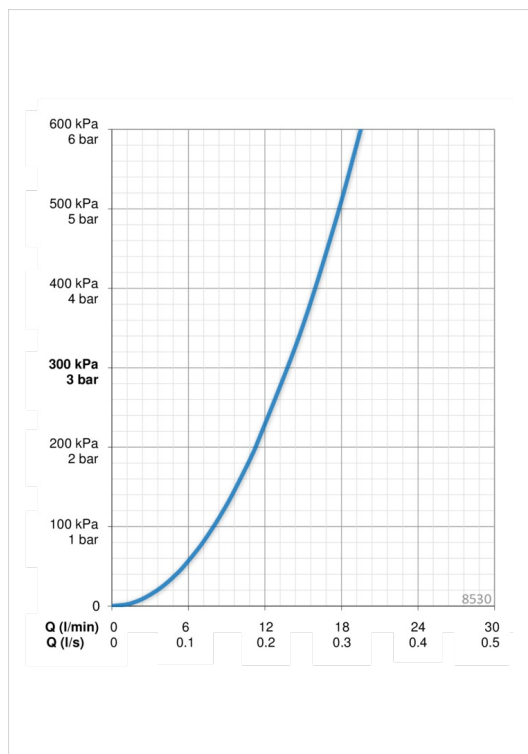
|                        |               |
|------------------------|---------------|
| Woda ciepła zasilająca | max. +80°C    |
| Ciśnienie robocze      | 50 - 1000 kPa |
| Wielkość przyłącza     | Ø10 mm        |
| Projection             | 200 mm        |
| Material               | brass         |

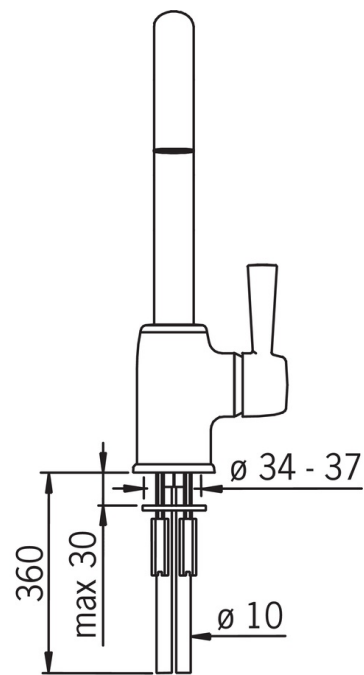
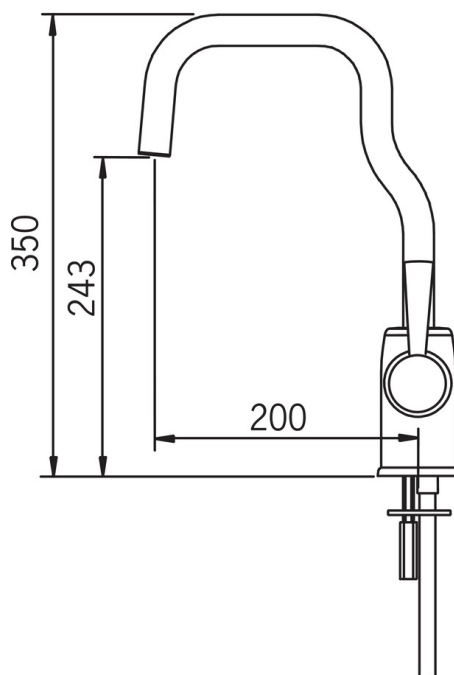
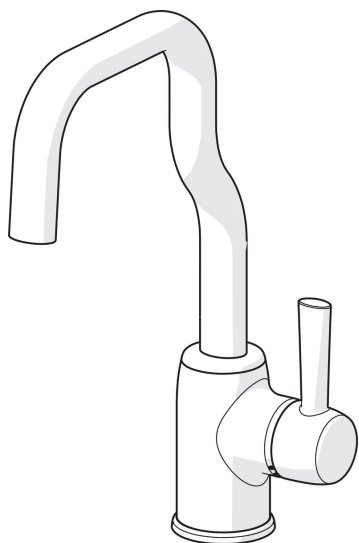
### Przepisy prawne

|                 |              |
|-----------------|--------------|
| EN standard     | EN 817       |
| Klasa głośności | I (ISO 3822) |

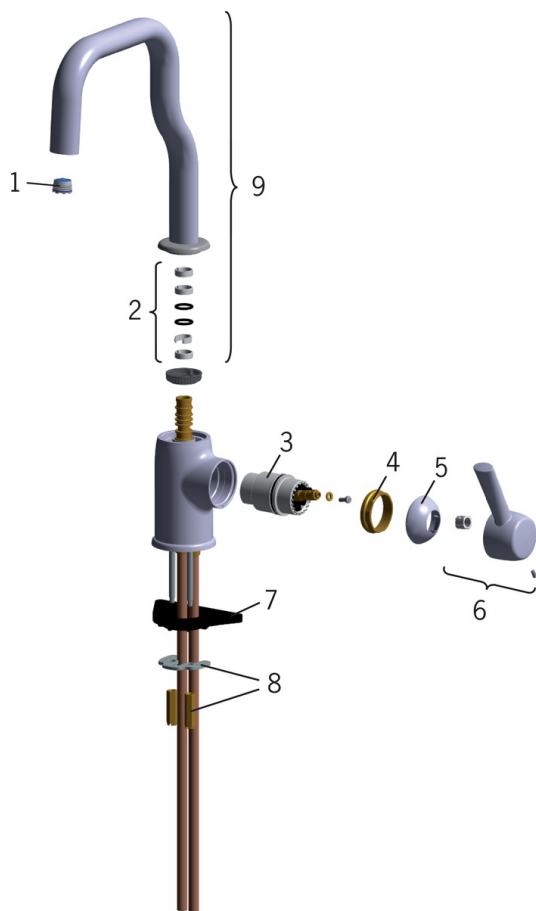
### Certyfikaty i deklaracje

|                |                  |
|----------------|------------------|
| STF certyfikat | VTT-RTH-10572-07 |
|----------------|------------------|





## Części zamienne



### SP8530

|    | Nazwa                            | Kod     |
|----|----------------------------------|---------|
| 01 | Aerator, M18.5x1                 | 859338V |
| 02 | Zestaw uszczelniający do wylewki | 198287V |
| 03 | Moduł sterujący                  | 158890  |
| 04 | Nakrętka mocująca                | 158726  |
| 05 | Nasadka ochronna                 | 859103V |
| 06 | Dźwignia                         | 859332V |
| 07 | Płyta mocująca, 100x60mm         | 158825  |
| 08 | Podkładki mocujące z nakrętkami  | 158697  |
| 09 | Wylewka                          | 859331V |