

EAN: 6414150091278
static.oras.com/5662



Termostatyczna bateria umywalkowa z ergonomicznymi uchwytami. Obrotowa wylewka (200 mm) z beznikłowymi drogami wodnymi i laminarnym przepływem wody.

Pokrętło temperatury wyposażone w ogranicznik ustawiony na 38°C. Ekologiczna kontrola wypływu wody. Wyposażona jest w rozety (potrójnie uszczelnione) oraz funkcję dezynfekcji termicznej. Bateria zawiera filtry siatkowe i zawory zwrotne.

- Opieka zdrowotna
- Termostatyczna
- Montaż ścienny natynkowy
- Chrom
- Wylewka obrotowa, Blokada w środkowej pozycji wylewki, Możliwość ograniczenia kąta obrotu, Z rury profilowanej
- Strumień laminarny
- Uchwyt regulacji temperatury, Uchwyt regulacji strumienia, Funkcja Eco dla przepływu wody
- Obudowa minimalizująca przewodzenie ciepła
- Głowica ceramiczna do ustawiania przepływu, Głowica termostatyczna do ustawiania temperatury, Zaworki zwrotne, Filtr(y) siatkowy(e)
- Bezpośrednie podłączenie, Rozety, Potrójne uszczelnienie rozet
- Mosiądz niskokorozyjny, Powłoki przez które przepływa woda wolne od niklu, Odporna na dezynfekcję termiczną
- WithoutCouplings
- Safety lock against scalding 38°C (36°-44°)

Dane techniczne

Cechy przepływowe

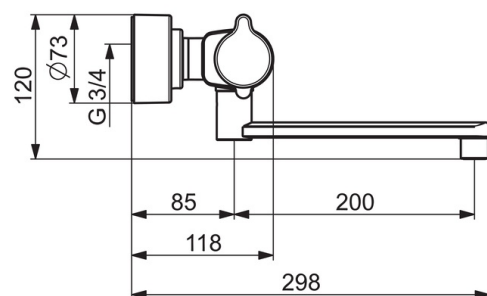
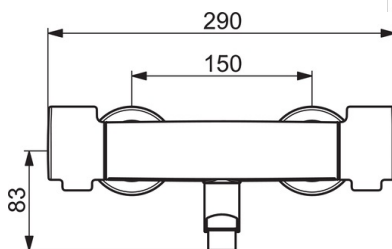
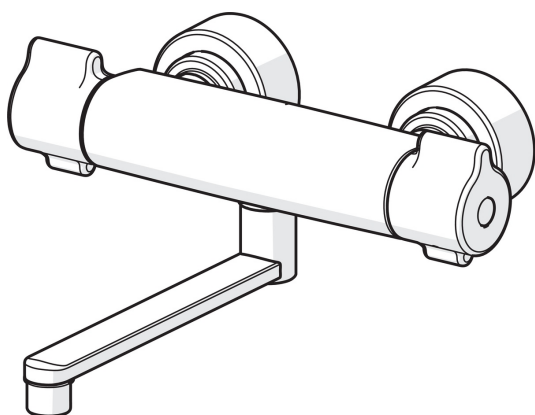
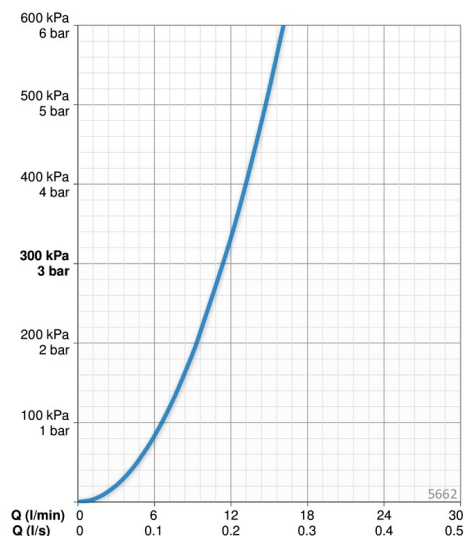
Przepływ wody dla 300 kPa **0.19 l/s**

Właściwości techniczne

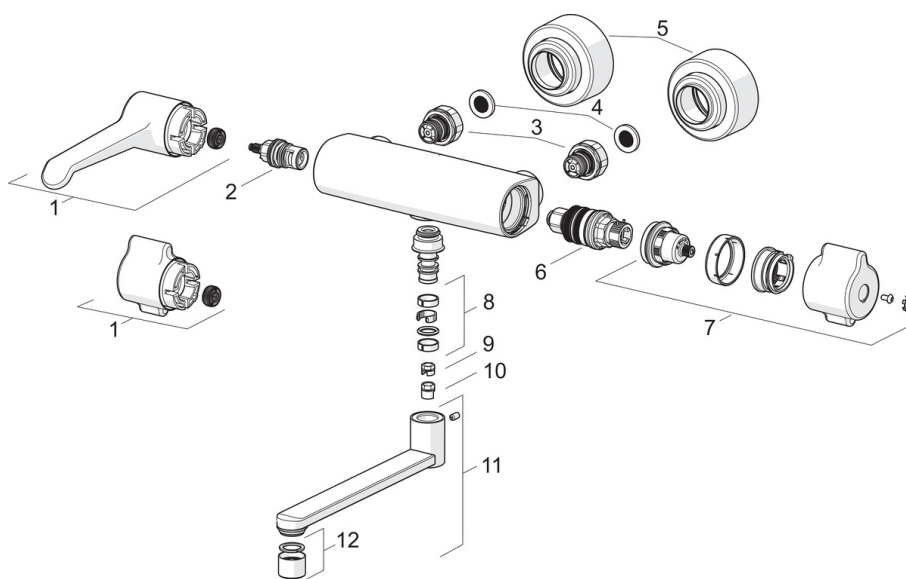
Woda ciepła zasilająca **max. +80°C**
 Ciśnienie robocze **100 - 1000 kPa**
 Wielkość przyłącza **G3/4**
 Szerokość instalacji **CC150± 3 mm**
 Projection **285 mm**
 Material **brass**

Przepisy prawne

EN standard **EN 1111**
 Klasa głośności **I (ISO 3822)**



Części zamienne



SP5663

	Nazwa	Kod
01	Uchwyt regulacji strumienia, L=150 mm	1004311V
01	Uchwyt regulacji strumienia	1006423V
02	Głowica	109898
03	Kombajnu	602438/2
04	Filtr uszczelniający, G3/4, DN20	178375V
05	Rozeta	1006473V
06	Termostat - wkład	178780V
07	Pokrętło regulacji temperatury	1006058V
08	Zestaw uszczelniający do wylewki	602707V
09	Ogranicznik, 120°	602499V
10	Blokada wylewki, 60° / 0°	159667V
11	Wylewka, L=200	1001457V
12	Aerator, M22x1 STD PL HC A Laminar	1003610V