

EAN: 6414150071447  
[static.oras.com/2839F-Y](http://static.oras.com/2839F-Y)



Jednouchwytowa bateria kuchenna z elektronicznym zaworem do zmywarki.

Zawór do zmywarki zamyka się automatycznie po 4 lub 12 godzinach (pojedyncze naciśnięcie otwiera zawór na 4 godziny, przytrzymanie przez 5 sekund otwiera zawór na 12 godzin). Zasilanie z baterii 6 V 2CR5.

Posiada: znak budowlany „B”, atest PZH, deklarację zgodności.

F- elastyczne wężyki podłączeniowe

- Kuchnia
- Jednouchwytowa, Zasilanie bateryjne, Zawór do zmywarki
- Montaż powierzchniowy
- Chrom
- Wylewka obrotowa, Możliwość ograniczenia kąta obrotu
- Standardowy aerator
- Elektroniczny zawór do zmywarki
- Pojedyncza dźwignia/uchwyt, Symbole Ciepła/Zimna
- Możliwość ograniczenia na głowicy maksymalnej temperatury i przepływu
- Filtr(y) siatkowy(e), Ceramiczna głowica  $\phi$  40 mm do ustawiania przepływu i temperatury
- Zawór solenoidalny, Sygnalizacja świetlna, Wskaźnik poziomu naładowania baterii
- Elastyczne wężyki

## Dane techniczne

### Cechy przepływowe

Przepływ wody dla 300 kPa	0.2 l/s
Spadek ciśnienia dla przepływu (0.2 l/s)	300 kPa

### Właściwości techniczne

Woda ciepła zasilająca	max. +70°C
Ciśnienie robocze	50 - 1000 kPa
Wielkość przyłącza	G3/8
Projection	204 mm
Materiał	brass

### Ustawienia oprogramowania

Czas otwarcia zaworu	4 h / 12 h
----------------------	------------

### Cechy elektroniczne

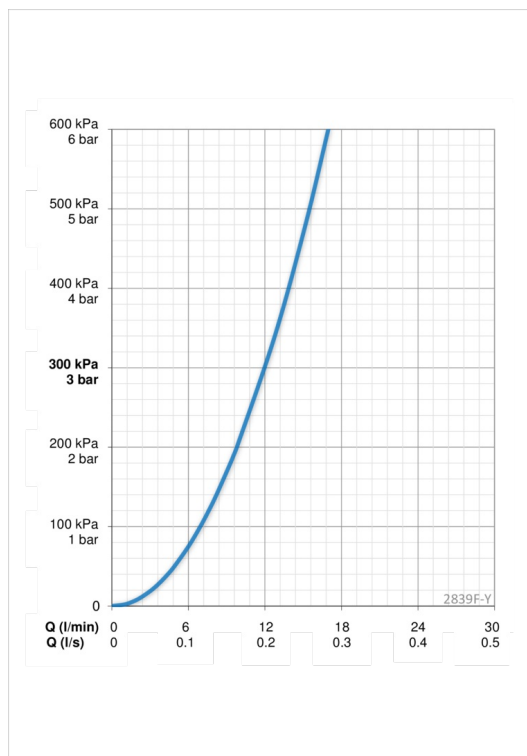
Bateria	Lithium 2CR5 6 V
---------	------------------

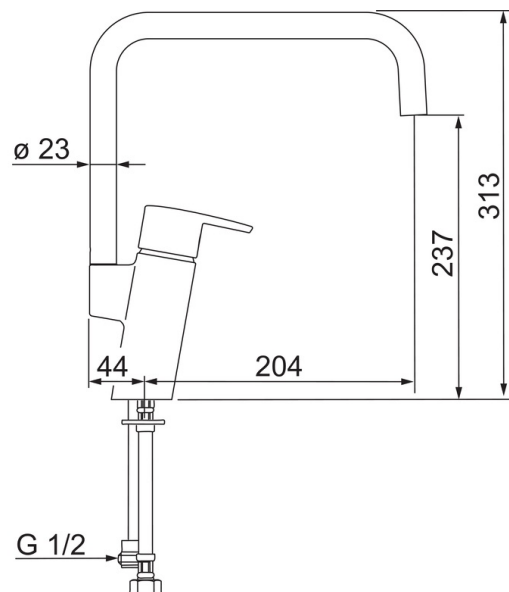
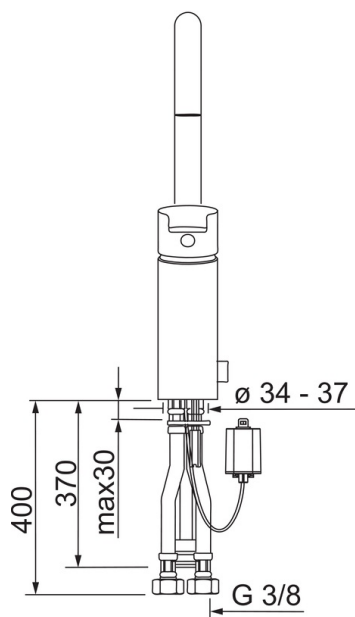
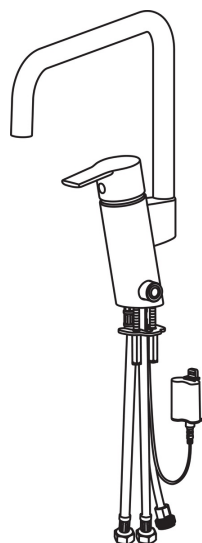
### Przepisy prawne

EMC Dyrektywa	C $\in$ 2014/30/EU
EN standard	EN 15091, EN 817
Klasa głośności	I (ISO 3822)
Klasa bezpieczeństwa	IP 55

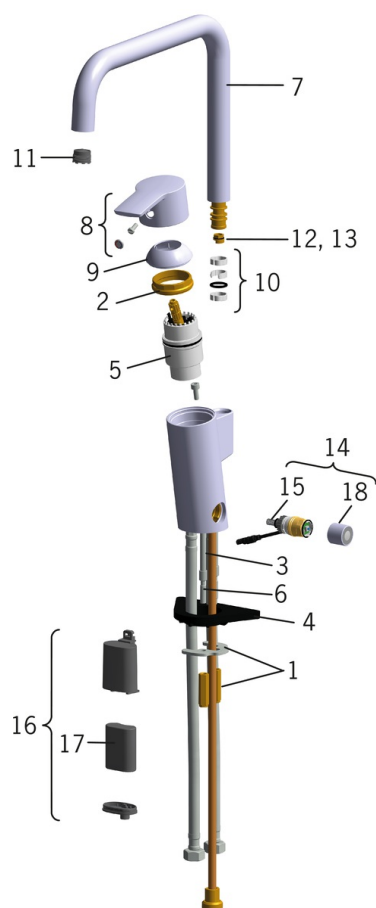
### Certyfikaty i deklaracje

STF certyfikat	VTT-RTH-04950-08
Sintef	Sintef Nr. 1323
UN38.3	UN38-3 Maxell 2CR5





## Części zamienne



### SP2839F-Y

Nazwa	Kod
01 Podkładki mocujące z nakrętkami	158697
02 Nakrętka mocująca	158726
03 Śruba mocująca (10 szt), M6x65	158747/10
04 Płyta mocująca, 100x60mm	158825
05 Moduł sterujący	158890
06 Zestaw przedłużający, M6	158893
07 Wysoka wylewka	601597V
08 Dźwignia	159050V
09 Nasadka ochronna	159053V
10 Zestaw uszczelniający	159499
11 Aerator, M18.5x1	859338V
12 Blokada wylewki, 120°	159670/10
13 Blokada wylewki, 60° / 0°	159667V
13 Blokada wylewki, 60° / 0°	159667/10
14 Zawór solenoidalny	600047V
15 Filtr siatkowy	600038V
16 Skrzynka elektryczna	199417V
17 Bateria litowa, 2CR5 6 V	198330
18 Nasadka	600093V