

EAN: 6414150088261
static.oras.com/7402U



- Rozwiązania natryskowe
- Termostatyczna
- Montaż ścienny natynkowy
- Chrom
- Uchwyt regulacji temperatury, Uchwyt regulacji strumienia
- Zintegrowany przetłacznik/ kontrola wypływu wody
- Rączka natrysku, Wieszak natrysku, Głowica natrysku, Regulowane mocowania drążka natrysku, Wąż natrysku (1750 mm), Zmienne punkty mocowania, Obrotowe połączenie przegubu kulowego, System zapobiegający osadzaniu się kamienia
- Silny
- Zabezpieczenie przed poparzeniem 38° C, Obudowa minimalizująca przewodzenie ciepła
- Głowica ceramiczna do ustawiania przepływu, Głowica termostatyczna do ustawiania temperatury, Zaworki zwrotne, Filtr(y) siatkowy(e)
- Przyłącza mimośrodowe komplet, Gwint zewnętrzny, Rozety, Tłumik(i) szumów
- Rura deszczownicy może być skracana

Dane techniczne

Cechy przepływowe

Przepływ wody dla 300 kPa	0.25 / 0.26 l/s
Spadek ciśnienia dla przepływu (0.2 l/s)	180 kPa

Właściwości techniczne

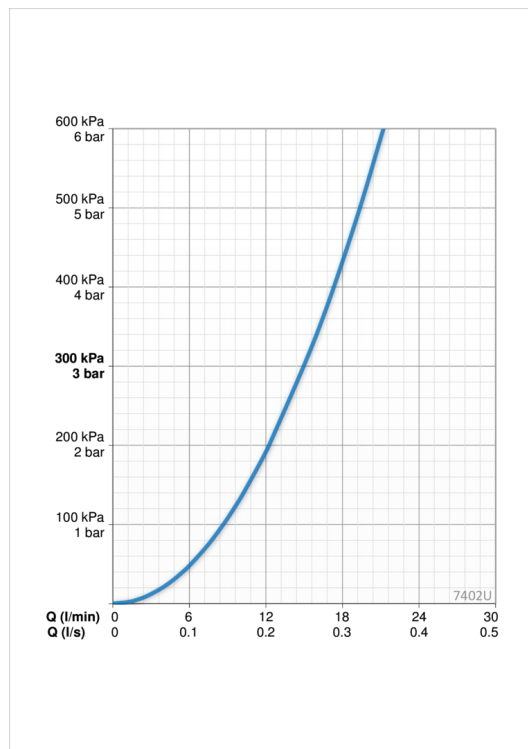
DN rozmiar (normalny wymiar)	DN 15
Woda ciepła zasilająca	max. +65° C
Ciśnienie robocze	100 - 1000 kPa
Wielkość przyłącza	G1/2
Szerokość instalacji	CC150± 15 mm
Projection	436 - 460 mm
Material	brass

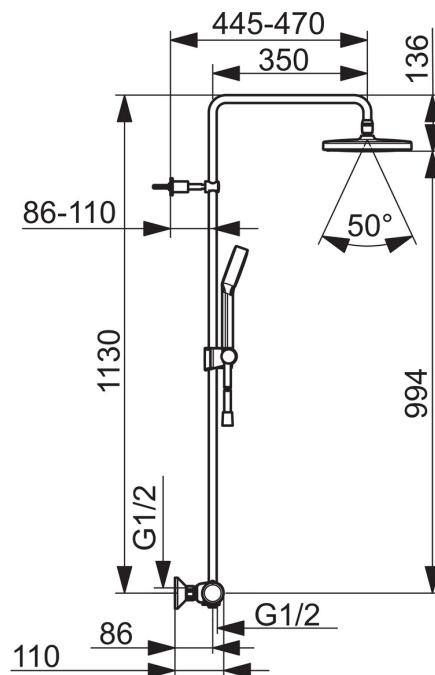
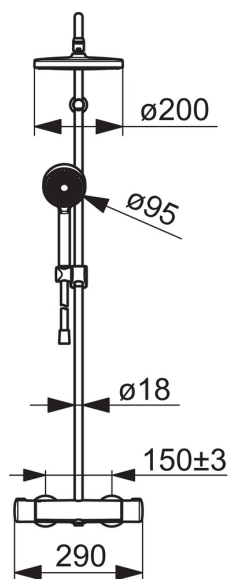
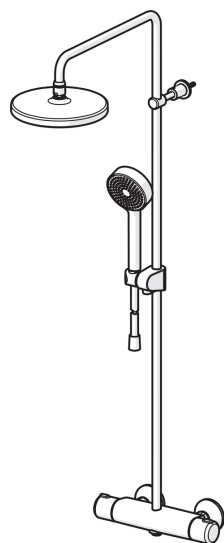
Przepisy prawne

EN standard	EN 1111, EN 1112, EN 1113
Klasa głośności	I (ISO 3822)

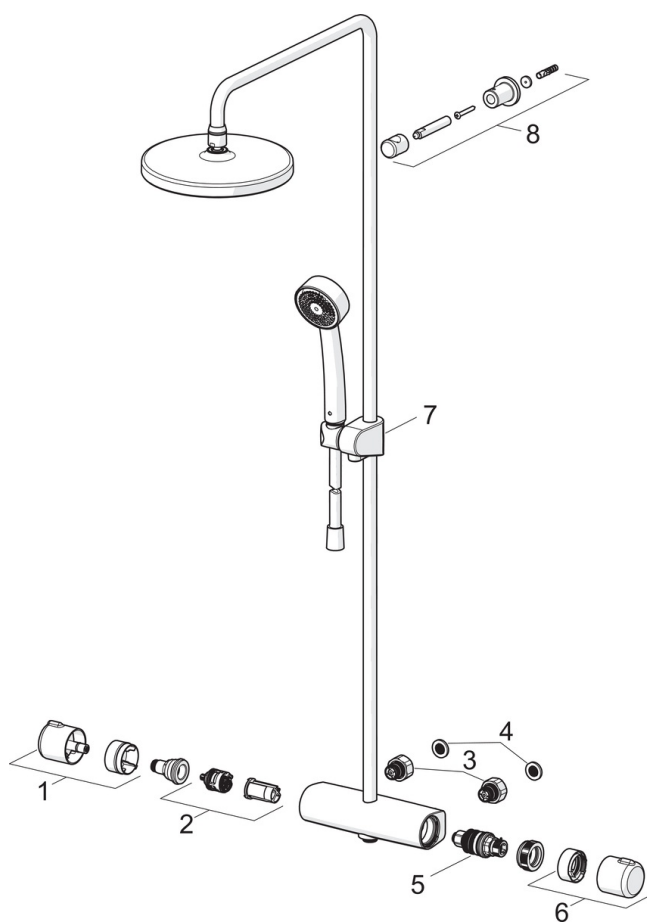
Certyfikaty i deklaracje

KIWA SE	1664
---------	-------------





Części zamienne



SP7401

Nazwa	Kod
01 Uchwyt regulacji strumienia	602452V
02 Przełącznik/wkład	1006281V
03 Kombajnu	602438/2
04 Filtr uszczelniający, G3/4, DN20	178375V
05 Termostat - wkład	178780V
06 Pokrętło regulacji temperatury	602431V
07 Suwak drążka natrysku	601189V
08 Uchwyt rury natrysku	1001314V