



Termostatyczna bateria natryskowa. Zawiera mimośrod i rozety. Pokrętko temperatury wyposażone w ogranicznik ustawiony na 38°C. Ekologiczna kontrola wypływu wody. Bateria zawiera filtry siatkowe, zawory zwrotne i zawory odcinające.

Posiada znak budowlany "B", atest PZH, deklarację zgodności.

- Rozwiązania natryskowe
- Termostatyczna
- Montaż ścienny natynkowy
- Chrom
- Uchwyt regulacji temperatury, Uchwyt regulacji strumienia
- Kontrola przepływu Eco
- Zabezpieczenie przed poparzeniem 38° C
- Głowica termostatyczna do ustawiania temperatury, Filtr(y) siatkowy(e), Zaworki zwrotne, Głowica ceramiczna do ustawiania przepływu
- Przyłącza mimośrodowe komplet, Rozety

## Dane techniczne

### Cechy przepływowe

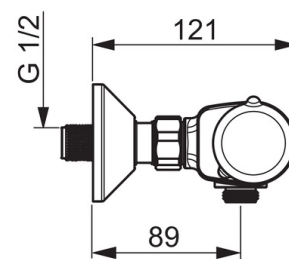
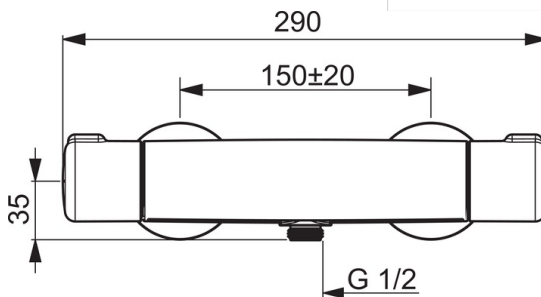
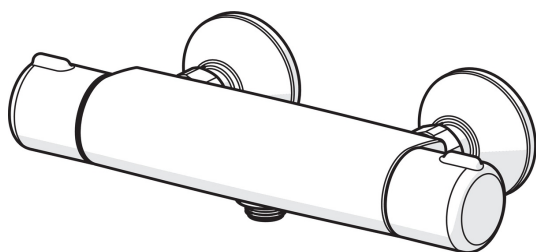
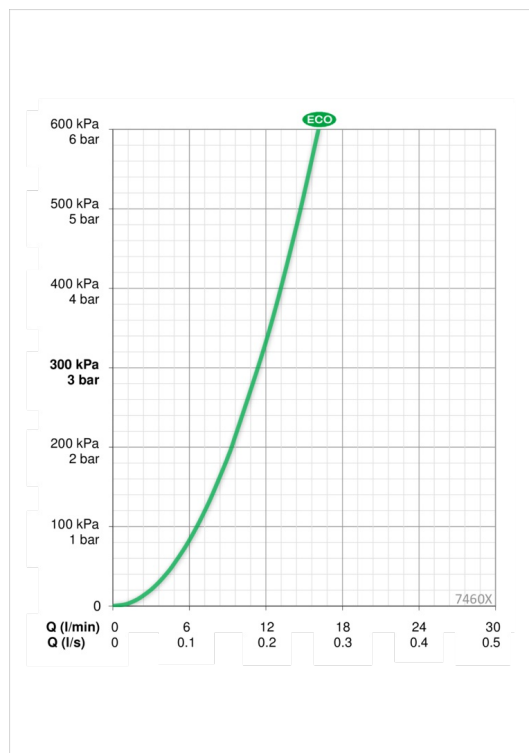
Natężenie przepływu przy 300 kPa w wersji Eko	<b>0.19 l/s</b>
Spadek ciśnienia dla przepływu (0.2 l/s)	<b>165 kPa</b>

### Właściwości techniczne

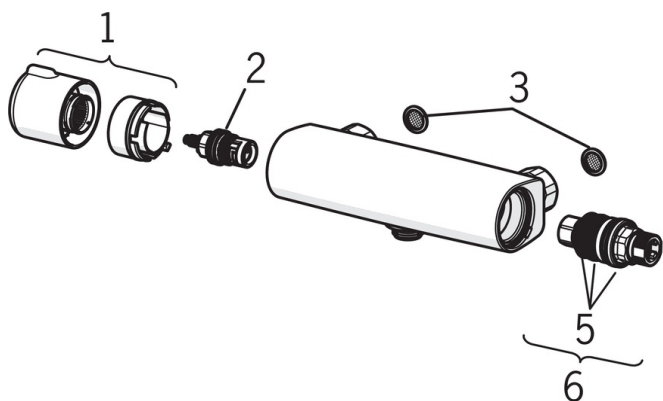
Woda ciepła zasilająca	<b>max. +80°C</b>
Ciśnienie robocze	<b>100 - 1000 kPa</b>
Wielkość przyłącza	<b>G1/2</b>
Szerokość instalacji	<b>cc150 mm</b>
Materiał	<b>brass</b>

### Przepisy prawne

EN standard	<b>EN 1111</b>
Klasa głośności	<b>I (ISO 3822) Oras lab.</b>



## Części zamienne



### SP7460

	Nazwa	Kod
01	Uchwyt regulacji strumienia	602430V
02	Głowica	109898
03	Filtry siatkowe, G1/2, DN15	198094/2
03	Filtr uszczelniający, G3/4, DN20	178375V
04	Pokrętło regulacji temperatury	602431V
05	Oring-zestaw	178796V
06	Termostat - wkład	178780V