

EAN: 6414150072215
static.oras.com/2701FT



Bateria umywalkowa z wygodnym uchwytem, termostatem, inteligentnym przyciskiem i zaworem spustowym. Zarówno strumień wody jak i temperatura są regulowane jedną, wygodną dźwignią, pokrytą przyjemnym w dotyku materiałem. Termostat utrzymuje zadaną temperaturę wody podczas używania inteligentnego przycisku. Bateria jest wyposażona w elastyczne wężyki podłączeniowe. Działanie inteligentnego przycisku: naciśnięcie przycisku uruchamia wypływ wody. Bateria zamyka się automatycznie po 6 sekundach lub po jego ponownym naciśnięciu. Inteligentny przycisk można umieścić w pobliżu kranu, np. na ścianie lub na krawędzi umywalki.

F - elastyczne wężyki podłączeniowe.

Posiada znak budowlany "B", atest PZH, deklarację zgodności.

- Umywalka
- Jednouchwytowa, Zasilacz w komplecie
- Montaż powierzchniowy
- Chrom
- Stała wylewka
- Pojedyncza dźwignia/uchwyt, Dźwignia typu Easy-Grip, Symbole Ciepła/Zimna
- Przyciskowy zawór spustowy, Przycisk zdalnego sterowania
- Możliwość ograniczenia na głowicy maksymalnej temperatury i przepływu
- Ceramiczna głowica $\varnothing 40$ mm do ustawiania przepływu i temperatury, Głowica termostaticzna do ustawiania temperatury
- Zawór solenoidalny, Jednostka sterująca, Zasilanie prądem, Wskaźnik poziomu naładowania baterii
- Elastyczne wężyki
- Niska zawartość ołowiu <0.3 %

Dane techniczne

Cechy przepływowe

Przepływ wody dla 300 kPa	0.12 l/s
Spadek ciśnienia dla przepływu (0.1 l/s)	200 kPa

Właściwości techniczne

Woda ciepła zasilająca	max. +70°C
Ciśnienie robocze	100 - 1000 kPa
Wielkość przyłącza	G3/8
Projection	98 mm
Materiał	Brass/Plastic

Ustawienia oprogramowania

Max czas przepływu	6 s (4 - 15s)
--------------------	---------------

Cechy elektroniczne

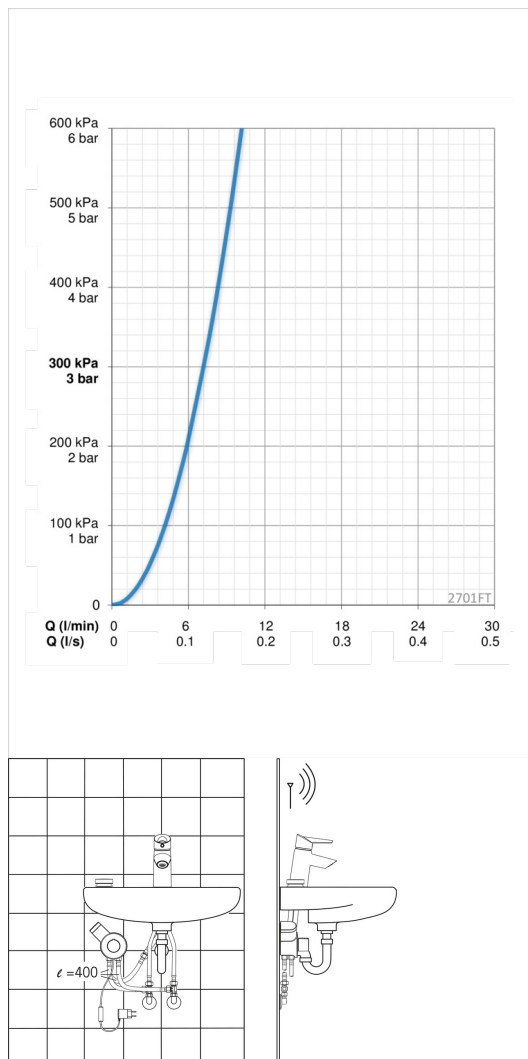
Podłączenie elektryczne	230 / 5 V
Bateria	CR 2450 3 V
Ilość podłączonych urządzeń	max 8

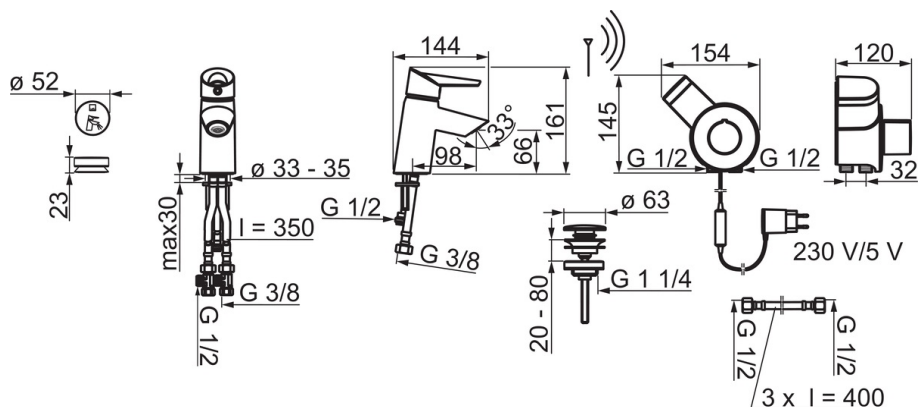
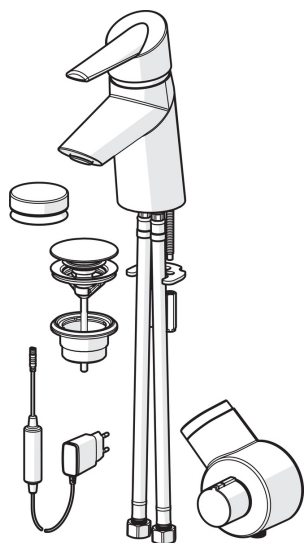
Przepisy prawne

EMC Dyrektywa	C E 2014/30/EU
EN standard	EN 15091, EN 817
Klasa głośności	I (ISO 3822)
Klasa bezpieczeństwa	IP 55 / transformer IP 20

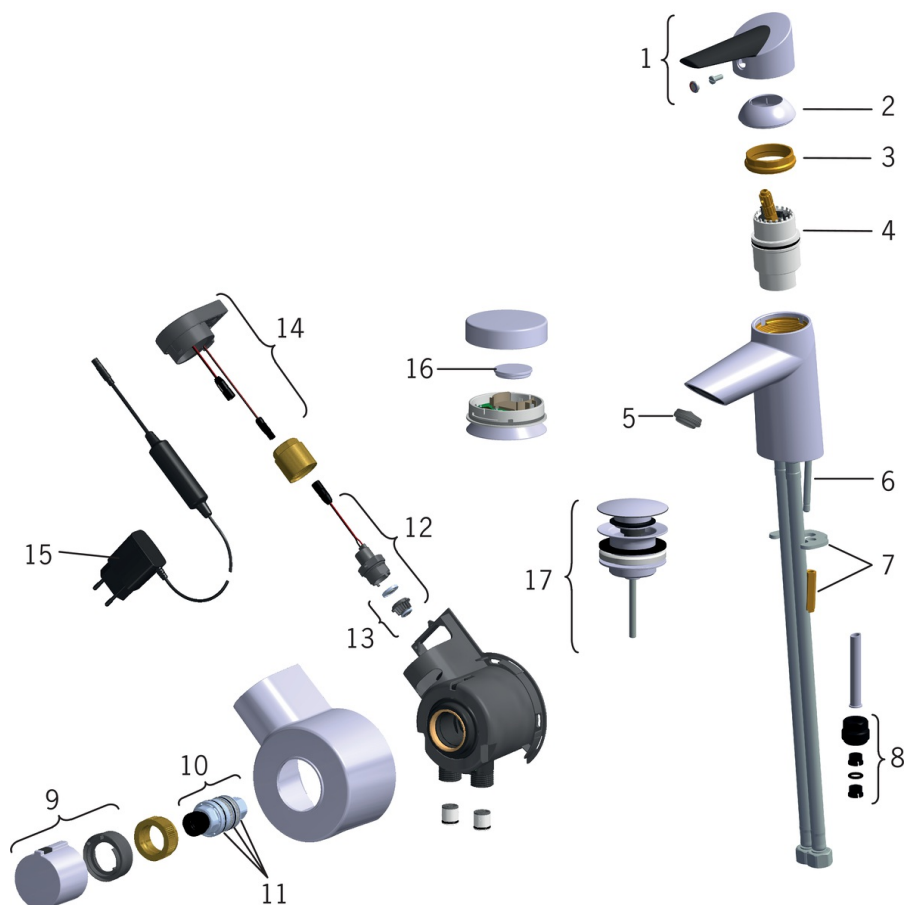
Certyfikaty i deklaracje

STF certyfikat	EUFI29-20002662-TH3
KIWA SE	1462
UN38.3	UN38-3 Panasonic CR2450





Części zamienne



SP2701FT

	Nazwa	Kod
01	Dźwignia	601319V
02	Nasadka ochronna	159053V
03	Nakrętka mocująca	158726
04	Moduł sterujący	158890
05	Aerator, M24x1 STD HC A	601500V
06	Śruba mocująca (10 szt), M6x55	158727/10
07	Podkładki mocujące z nakrętkami	158697
08	Łącznik	159684
09	Pokrętło regulacji temperatury	159048V
10	Termostat - wkład	178780V
11	Oring-zestaw	178796V
12	Zawór elektromagnetyczny	601307V
13	Membrana	601512V
14	Jednostka sterująca, 230/5 V	601669V
15	Zasilacz	601472V
16	Bateria, CR2450 3 V Lithium	601468V
17	Przyciskowy zawór spustowy	159056V