

EAN: 6414150096228  
[static.oras.com/5670U](http://static.oras.com/5670U)



Bezdotykowa, termostatyczna bateria natryskowa z funkcją Bluetooth.

Pokrętko temperatury wyposażone w ogranicznik ustawiony na 38°C. Bateria wyposażona jest w mimośrodowy i rozety (potrójnie uszczelnione) oraz funkcję dezynfekcji termicznej. Bateria zawiera filtry siatkowe i zintegrowane zawory zwrotne. Możliwość ustawienia parametrów za pomocą aplikacji Oras App.

- Opieka zdrowotna
- Termostatyczna, Bezdotykowa, Bluetooth®, Zasilanie baterijne
- Montaż ścienny natynkowy
- Chrom
- Uchwyt regulacji temperatury
- Obudowa minimalizująca przewodzenie ciepła
- Głowica termostatyczna do ustawiania temperatury, Zaworki zwrotne, Filtr(y) siatkowy(e)
- Sensor z autofokusem, Zawór solenoidalny, Wskaźnik poziomu naładowania baterii
- Przyłącza mimośrodowe komplet, Rozety, Zawór odcinający, Tłumik(i) szumów, Potrójne uszczelnienie rozet
- Mosiądz niskokorozyjny, Powłoki przez które przepływa woda wolne od niklu, Odporna na dezynfekcję termiczną, Zmiana ustawienia oprogramowania (przez bluetooth)
- Safety lock against scalding 38°C (36°-44°)

## Dane techniczne

### Cechy przepływowe

Przepływ wody dla 300 kPa **0.2 l/s**

### Właściwości techniczne

Woda ciepła zasilająca **max. +70°C**  
 Ciśnienie robocze **100 - 1000 kPa**  
 Wielkość przyłącza **G1/2**  
 Szerokość instalacji **CC150± 10 mm**  
 Materiał **brass**

### Ustawienia oprogramowania

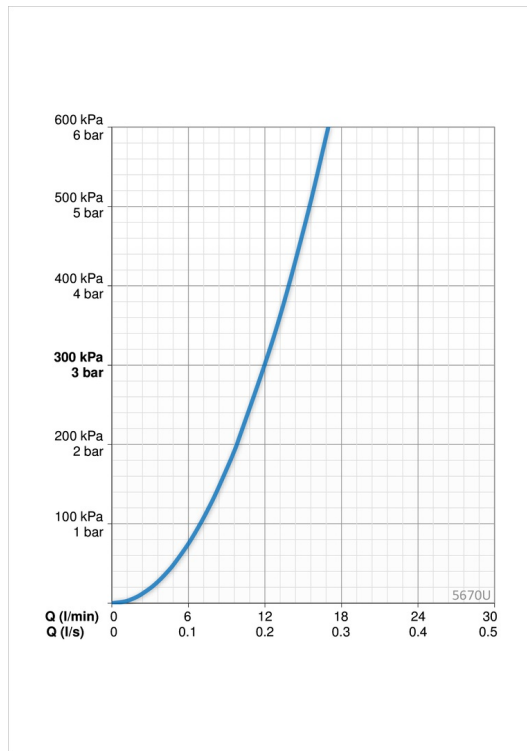
Opóźnienie zamknięcia **5 s (1-20 s)**  
 Automatyczne płukanie **off (off/1-120 h)**  
 Cykl automatycznego płukania **30 s (1-1800 s)**  
 Max czas przepływu **5 min (1 - 1800 s)**

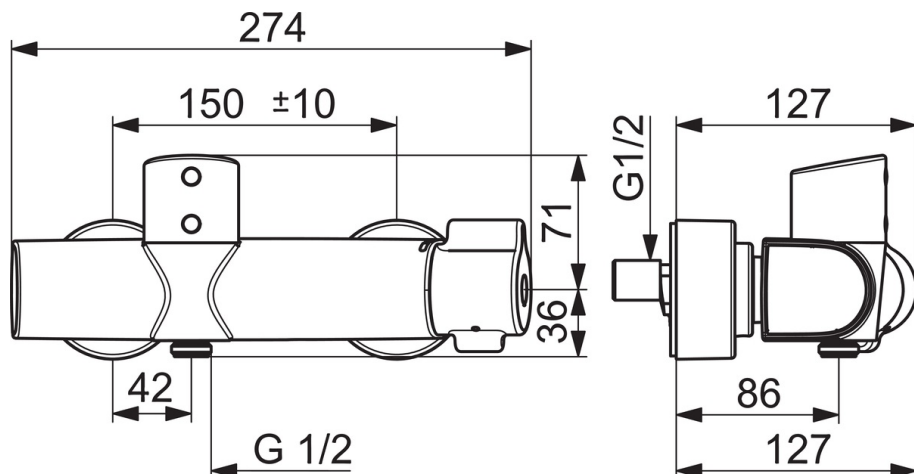
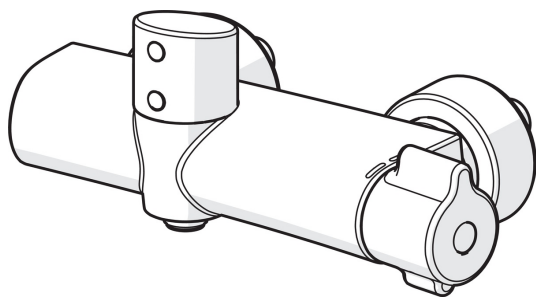
### Cechy elektroniczne

Bateria **Lithium 2CR5 6 V**  
 Bluetooth version **4.x**

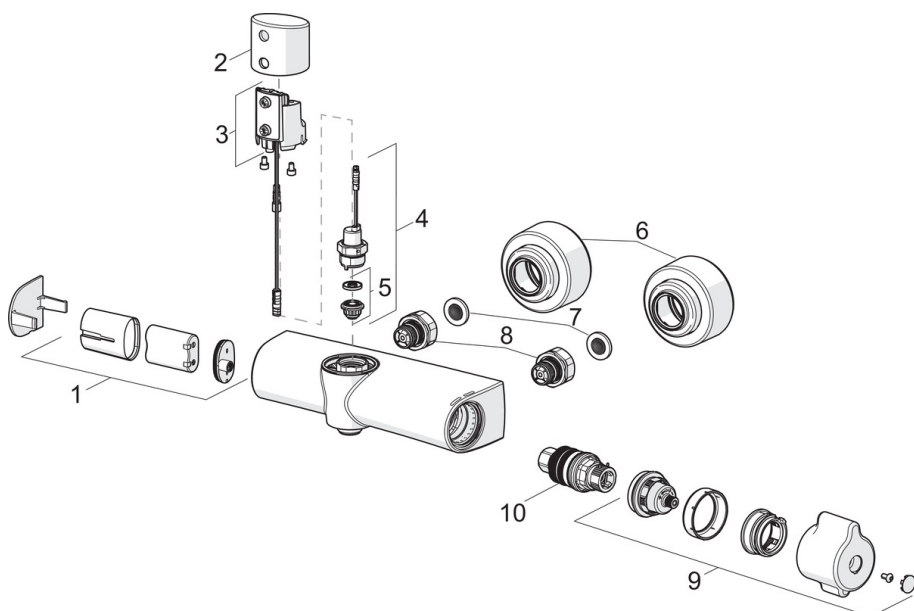
### Przepisy prawne

EMC Dyrektywa **C E 2014/53/EU**  
 EN standard **EN 1111 , EN 15091**  
 Klasa głośności **I (ISO 3822)**  
 Klasa głośności 0.2 l/s **I (ISO 3822)**  
 Klasa bezpieczeństwa **IP 55**





## Części zamienne



### SP5670U

Nazwa	Kod
01 Skrzynka elektryczna	199438V
02 Sensor holder	1006102V
03 Sensor, 6/9/12 V Bluetooth	1008025V
04 Zawór solenoidalny, 3 V	1006792V
05 Membrana	199240V
06 Rozeta	1006473V
07 Filtr uszczelniający, G3/4, DN20	178375V
08 Kombajnu	602438/2
09 Pokrętło regulacji temperatury	1006058V
10 Termostat - wkład	178780V