

EAN: 6414150070013
static.oras.com/2733F



Bateria kuchenna z wygodnym uchwytem, wysoką wylewką obrotową i aeratorem. Kąt obrotu wylewki jest ustawiony fabrycznie na 120° (można ograniczyć do 0° lub 60°).

F - elastyczne wężyki podłączeniowe.

Posiada znak budowlany "B", atest PZH, deklarację zgodności.

- Kuchnia
- Jednouchwytowa
- Montaż powierzchniowy
- Chrom
- Wylewka obrotowa, Możliwość ograniczenia kąta obrotu
- Standardowy aerator
- Dźwignia typu Easy-Grip, Pojedyncza dźwignia/uchwyt, Symbole Ciepła/Zimna
- Możliwość ograniczenia na głowicy maksymalnej temperatury i przepływu
- Ceramiczna głowica \varnothing 40 mm do ustawiania przepływu i temperatury
- Elastyczne wężyki
- Mosiądz niskokorozyjny, Niska zawartość ołowiu <0.3 %, Powłoki przez które przepływa woda wolne od niklu

Dane techniczne

Cechy przepływowe

Przepływ wody dla 300 kPa	0.22 l/s
Spadek ciśnienia dla przepływu (0.2 l/s)	250 kPa

Właściwości techniczne

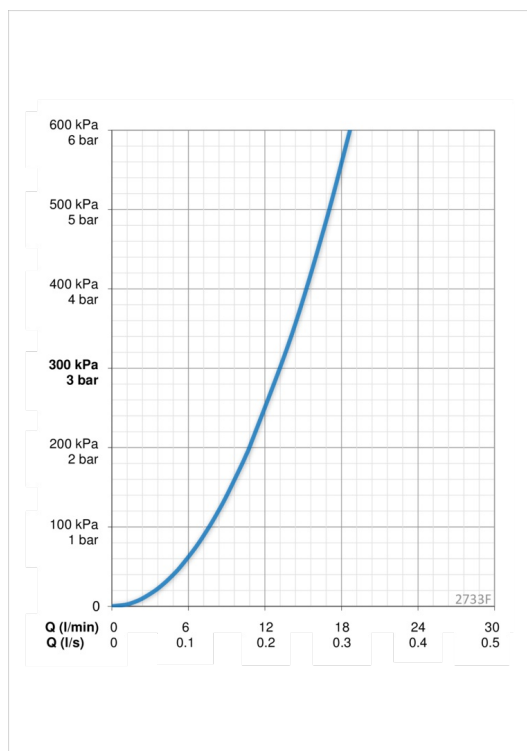
Woda ciepła zasilająca	max. +80°C
Ciśnienie robocze	50 - 1000 kPa
Wielkość przyłącza	G3/8
Projection	217 mm
Material	Brass/Plastic

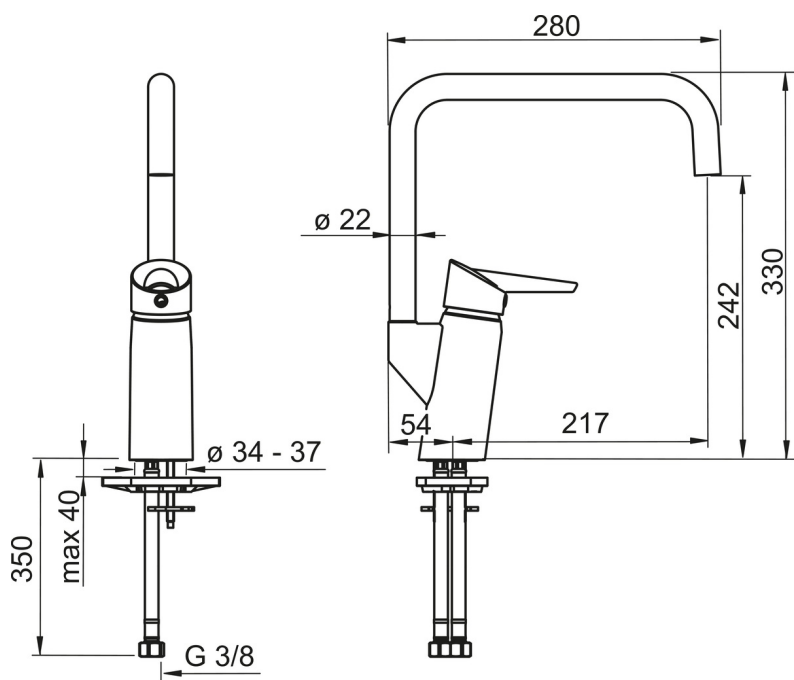
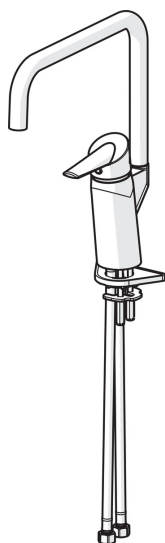
Przepisy prawne

EN standard	EN 817
Klasa głośności	I (ISO 3822)

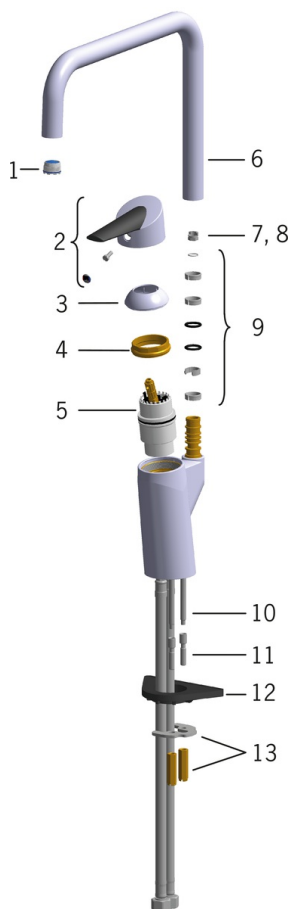
Certyfikaty i deklaracje

STF certyfikat	EUFI29-20002662-TH1
KIWA SE	1461





Części zamienne



SP2733F

Nazwa	Kod
01 Aerator, M18.5x1	859338V
02 Dźwignia	601319V
03 Nasadka ochronna	159053V
04 Nakrętka mocująca	158726
05 Moduł sterujący	158890
06 Wylewka	601304V
07 Błokada wylewki, 120°	159670/10
08 Błokada wylewki, 60° / 0°	159667/10
08 Błokada wylewki, 60° / 0°	159667V
09 Zestaw uszczelniający do wylewki	198287V
10 Śruba mocująca (10 szt), M6x65	158747/10
11 Zestaw przedłużający, M6	158893
12 Płyta mocująca, 100x60mm	158825
13 Podkładki mocujące z nakrętkami	158697