

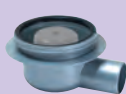
## System modułowy 100

Superflat, Classic

System 100

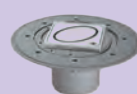
System modułowy KESSEL

1. Korpus



Strona 231

2. Nasadka



Strona 232-233

3. Osprzęt



Strona 234-235

## Korpus Classic

z syfonem lub bez syfonu



Wielkość nominalna	Nr art.	Cena PLN	PG
z syfonem			
DN50	40150	107	1
DN70	40170	133	1
bez syfonu			
DN50	40151	94	1
DN70	40171	119	1

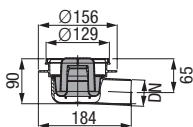


Wielkość nominalna	Nr art.	Cena PLN	PG
z syfonem			
DN50	40250	107	1
DN70	40270	133	1
bez syfonu			
DN50	40251	94	1
DN70	40271	119	1

## odpływ boczny

Materiał: ABS

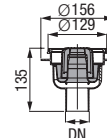
Wysokość zamknięcia wodnego: 50 mm



## odpływ pionowy

Materiał: ABS

Wysokość zamknięcia wodnego: 50 mm



## Korpus Superflat

z wymiowanym syfonem i elastycznym króćcem odpływowym

System 100



Wielkość nominalna	Nr art.	Cena PLN	PG
DN50	42700	150	1



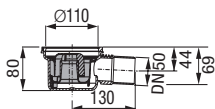
Wielkość nominalna	Nr art.	Cena PLN	PG
DN50	42701	150	1

## odpływ boczny

Materiał: PP

Wysokość zamknięcia wodnego: 30 mm

Wykonanie: bez dopływu bocznego

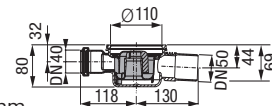


## odpływ boczny

Materiał: PP

Wysokość zamknięcia wodnego: 30 mm

Wykonanie: z dopływem bocznym DN40



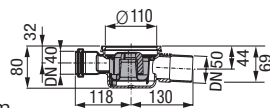
Wielkość nominalna	Nr art.	Cena PLN	PG
DN50	42703	165	1

## odpływ boczny

Materiał: PP

Wysokość zamknięcia wodnego: 30 mm

Wykonanie: z trzema dopływami bocznymi DN40



Towar dostępny na magazynie Kessel Sp. z o.o.  
Dostawa w 48h

Ceny podane w katalogu są cenami w PLN netto. PG - grupa rabatowa