

EAN: 6414150070105  
[static.oras.com/7140U](http://static.oras.com/7140U)



Termostatyczna bateria wannowo-natryskowa z wygodnymi uchwytami. Łatwy w użyciu przełącznik i ogranicznik temperatury wody wbudowany w uchwyt. Ekologiczna kontrola wypływu wody. Bateria jest wyposażona w mimośrodowy, rozety, filtry siatkowe i zawory zwrotne.

Posiada znak budowlany "B", atest PZH, deklarację zgodności.

- Wanna i prysznic
- Termostatyczna
- Montaż ścienny natynkowy
- Chrom
- Stała wylewka
- Dźwignia typu Easy-Grip, Uchwyt regulacji temperatury, Uchwyt regulacji strumienia
- Przełącznik obrotowy, Zintegrowany przełącznik/ kontrola wypływu wody
- Kontrola przepływu Eco
- Zabezpieczenie przed poparzeniem 38° C, Obudowa minimalizująca przewodzenie ciepła
- Filtr(y) siatkowy(e), Głowica termostatyczna do ustawiania temperatury
- Przyłącza mimośrodowe komplet, Rozety, Tłumik(i) szumów

## Dane techniczne

### Cechy przepływowe

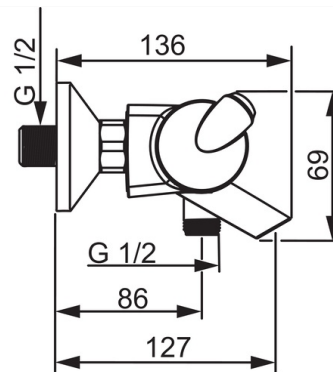
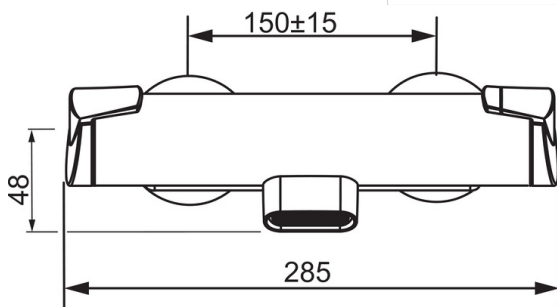
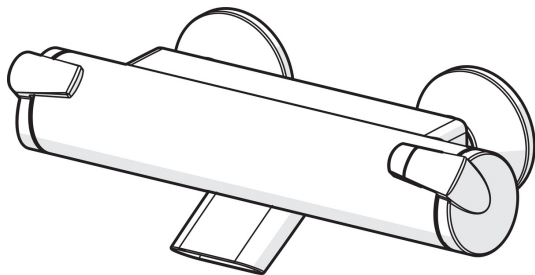
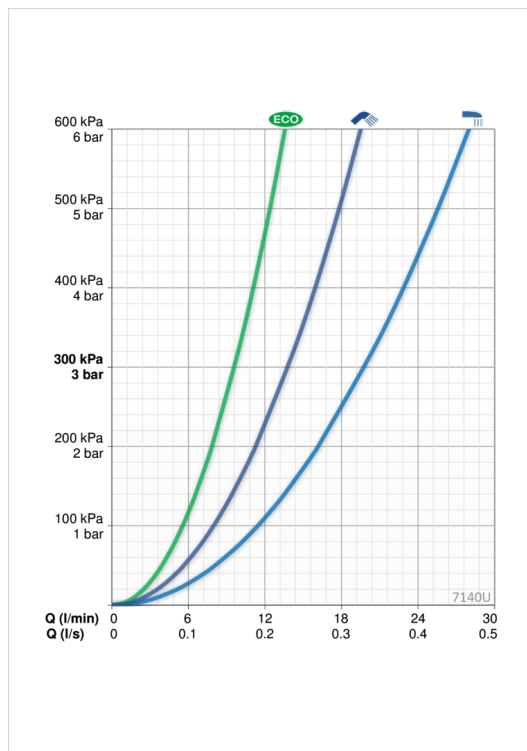
Natężenie przepływu przy 300 kPa w wersji Eko	0.16 l/s
Przepływ wody dla 300 kPa	0.33 / 0.23 l/s
Spadek ciśnienia dla przepływu (0.2 l/s)	230 kPa
Spadek ciśnienia dla przepływu (0.3 l/s)	250 kPa

### Właściwości techniczne

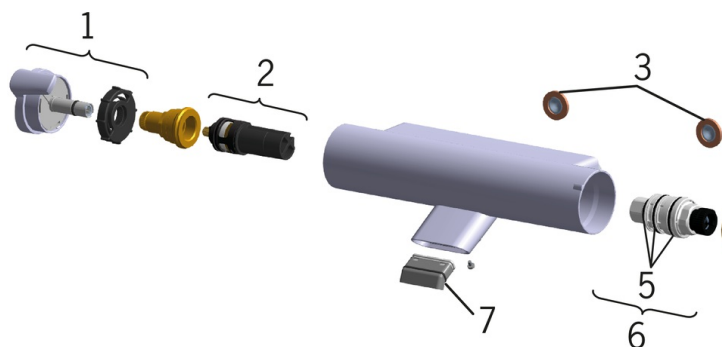
Woda ciepła zasilająca	max. +80°C
Ciśnienie robocze	100 - 1000 kPa
Wielkość przyłącza	G1/2
Szerokość instalacji	CC150± 15 mm
Projekcja	127 mm
Materiał	Brass/Plastic

### Przepisy prawne

EN standard	EN 1111
Klasa głośności	I (ISO 3822)



## Części zamienne



### SP7140

	Nazwa	Kod
01	Uchwyt regulacji strumienia	601267V
02	Przełącznik/wkład	601278V
03	Filtry siatkowe, G1/2, DN15	198094/2
03	Filtr uszczelniający, G3/4, DN20	178375V
04	Pokrętło regulacji temperatury	601273V
05	Oring-zestaw	178796V
06	Termostat - wkład	178780V
07	Perlator	601637V