

EAN: 6414150074585
static.oras.com/2213F

Bateria umywalkowa, hybrydowa (posiada funkcje baterii bezdotykowej i jednouchwytowej) z wyciąganą, obrotową wylewką, aeratorem oraz zaworem spustowym. Zasilanie baterijne 3 V.

F = elastyczne wężyki podłączeniowe.

- Umywalka
- Hybrydowa, Zasilanie baterijne
- Montaż powierzchniowy
- Chrom
- Wylewka obrotowa, Wyciągana wylewka
- Pojedyncza dźwignia/uchwyt, Symbole Ciepła/Zimna
- Przyciskowy zawór spustowy
- Możliwość ograniczenia na głowicy maksymalnej temperatury i przepływu
- Ceramiczna głowica $\varnothing 40$ mm do ustawiania przepływu i temperatury, Głowica termostatyczna do ustawiania temperatury, Zaworki zwrotne
- Sensor z autofokusem, Zawór solenoidalny, Jednostka sterująca, Wskaźnik poziomu naładowania baterii
- Elastyczne wężyki
- Zmiana ustawienia oprogramowania (za pomocą klucza magnetycznego)

Dane techniczne

Cechy przepływowe

Przepływ wody dla 300 kPa	0.1 l/s
Spadek ciśnienia dla przepływu (0.1 l/s)	300 kPa

Właściwości techniczne

Woda ciepła zasilająca	max. +70°C
Ciśnienie robocze	100 - 1000 kPa
Wielkość przyłącza	G3/8
Projection	168 mm
Material	brass

Ustawienia oprogramowania

Automatyczne płukanie	off (off/12/24/48/72 h)
Cykl automatycznego płukania	30 s (10/30/60/120/180/240/300/600 s)
Max czas przepływu	6 s (4/6/8/10/20/60 s)

Cechy elektroniczne

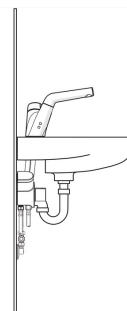
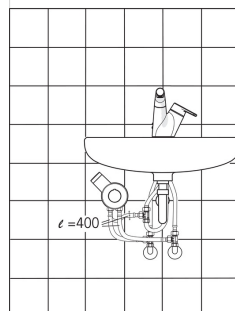
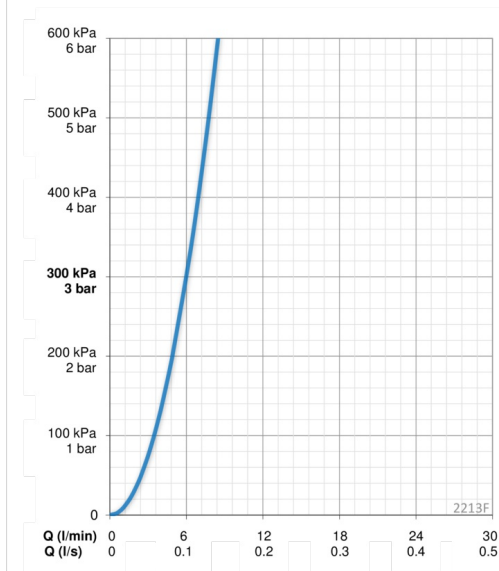
Bateria	AA 1.5 V Lithium x 2
---------	----------------------

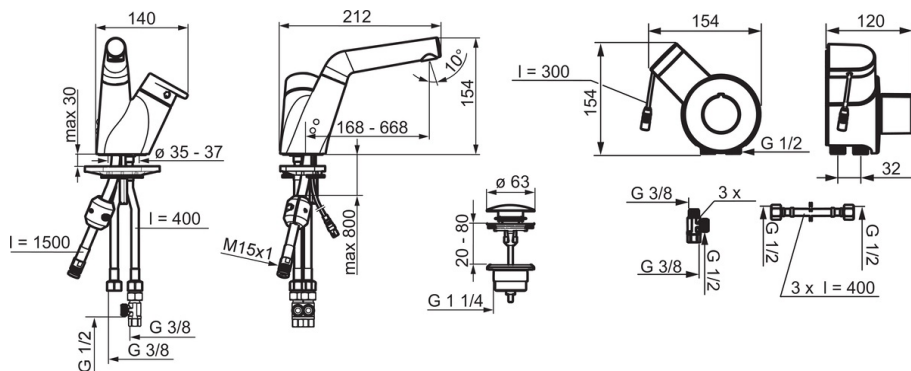
Przepisy prawne

EMC Dyrektywa	C \in 2014/30/EU
EN standard	EN 15091, EN 817
Klasa głośności	I (ISO 3822)
Klasa bezpieczeństwa	IP 55

Certyfikaty i deklaracje

STF certyfikat	VTT-RTH-00003-17
Sintef	Sintef Nr. 3315
KIWA SE	1629
UN38.3	UN38-3 Energizer L91

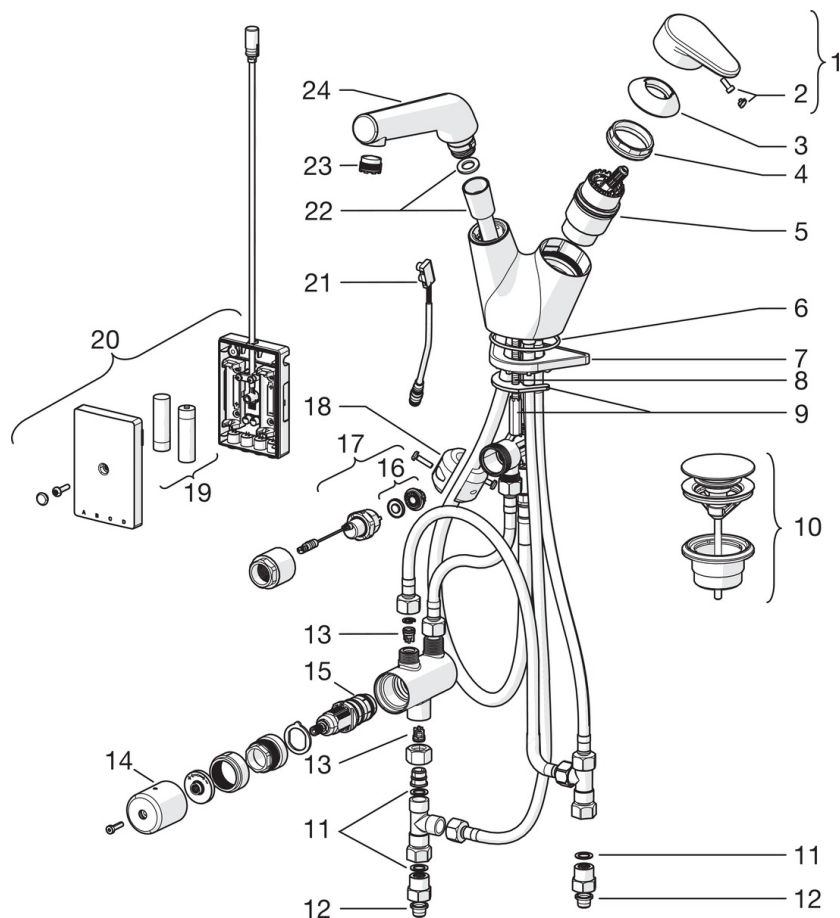




This exploded view diagram illustrates the components of a shower head assembly. The parts are numbered as follows:

- 1:** A bracket grouping the shower head (11), a small screw (2), a decorative cap (3), a spacer ring (4), and a decorative cap (5).
- 2:** A small screw.
- 3:** A decorative cap.
- 4:** A spacer ring.
- 5:** A decorative cap.
- 6:** The main shower head body.
- 7:** A mounting bracket.
- 8:** A mounting bracket.
- 9:** A mounting bracket.
- 10:** A bracket grouping a shower head cap (10a) and a shower head cap (10b).
- 11:** The shower head.
- 12:** A small cap or plug.
- 13:** A small cap or plug.
- 14:** A small cap or plug.
- 15:** A small cap or plug.
- 16:** A bracket grouping a shower head cap (16a) and a shower head cap (16b).
- 17:** A shower head cap.
- 18:** A bracket grouping a shower head cap (18a) and a shower head cap (18b).
- 19:** A shower head cap.
- 20:** A shower head cap.
- 21:** A bracket grouping a shower head cap (21a) and a shower head cap (21b).
- 22:** A shower head cap.

	Nazwa	Kod
01	Dźwignia	601914V
02	Ostona	602069V
03	Nasadka ochronna	601961V
04	Nakrętka mocująca	158726
05	Moduł sterujący	158890
06	O-ring, 53.64x2.62, DN50 Wycofane	418347/10
07	Płyta mocująca, 100x60mm	158825
08	Śruba mocująca (10 szt), M6x65	158747/10
10	Przyciskowy zawór spustowy	159056V
11	Wyciągana wylewka, (-2018)	602189V
11	Wyciągana wylewka, (2018-)	1000726V
12	Aerator, M18.5x1	859338V
14	Sensor, 3 V	602033V
15	Obciążnik	602342V
16	Jednostka sterująca, 3 V / RF Wycofane	1001425V
17	Bateria, 1.5 V AA Lithium	600599V
18	Zawór elektromagnetyczny	601307V
19	Membrana	601512V
20	Termostat - wkład	178780V
21	Pokrętło regulacji temperatury	159048V
22	Zawór zwrotny, DN15	105311



SP2213FJ

	Nazwa	Kod
01	Dźwignia	601914V
02	Ostona	602069V
03	Nasadka ochronna	601961V
04	Nakrętka mocująca	158726
05	Moduł sterujący	158890
06	O-ring, 53.64x2.62, DN50 Wycofane	418347/10
07	Płyta mocująca, 100x60mm	158825
08	Śruba mocująca (10 szt), M6x65	158747/10
09	Podkładka mocująca z nakrętką	159607V
10	Przyciskowy zawór spustowy	159056V
11	Zestaw uszczelniający, 15x10x1	602356V
12	Filtry siatkowe	199257/2
13	Zawór zwrotny	601950V
14	Uchwyt	601948V
15	Termostat - wkład	601949V
16	Membrana	601512V
17	Zawór elektromagnetyczny	601307V
18	Obciążnik	602342V
19	Bateria, 1.5 V AA Lithium	600599V
20	Jednostka sterująca, 3 V	601900V
21	Sensor, 3 V	602033V
22	Wąż natrysku, L=1500	600533V
23	Aerator, M18.5x1	859338V
24	Wyciągana wylewka, (-2018)	602189V