

## SPRINTA 2L

### Pompy obiegowe sterowane elektronicznie



#### PRZEZNACZENIE

Pompa SPRINTA 2L przeznaczona jest do przetłaczania wody czystej w instalacjach centralnego ogrzewania, przemysłowych instalacjach ciepłych i instalacjach wentylacyjnych oraz do pompowania cieczy nieagresywnych, niewybuchowych, o niskiej lepkości kinematycznej do 10cSt, pozbawionych ciał stałych, włóknistych, cieczy chłodzących, nie zawierających olejów mineralnych.

#### ZASTOSOWANIE

Elektroniczne pompy obiegowe SPRINTA 2L idealnie sprawdzają się w instalacjach ze zmiennym natężeniem przepływu (np. instalacje centralnego ogrzewania z grzejnikami regulowanymi za pomocą termostatu) oraz w instalacjach charakteryzujących się niskimi przepływami i znacznymi skokami temperatury tłoczzonej cieczy (instalacje solarne).

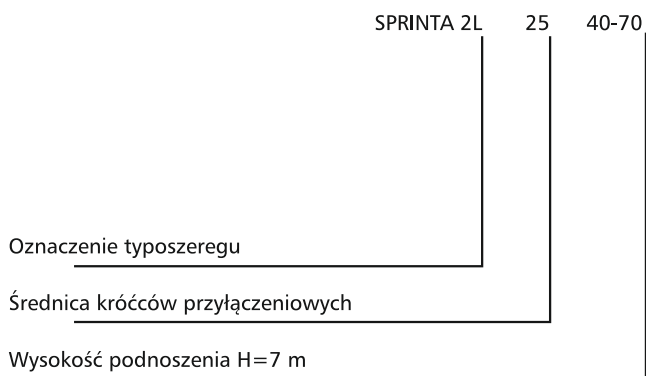
#### ZAKRES UŻYTKOWANIA

Wydajność	do 3,6 m <sup>3</sup> /h
Wysokość podnoszenia	do 6,9 m
Ciśnienie robocze	1,0 MPa
Średnica przyłączy	1"
Temperatura czynnika	-10 do 110°C

#### CECHY KONSTRUKCYJNE

- część hydrauliczna**
- pompa bezdławnicowa,
  - żeliwny korpus z króćcami o jednakowej średnicy zabezpieczony katodowo,
  - wirnik zamknięty,
  - przyłącza gwintowane,
- silnik**
- stalowy korpus silnika
  - synchroniczny z magnesem trwałym,
  - bezstopniowa samoregulacja prędkości obrotowej,
  - ceramiczny wał i łożyska,
  - stojan ze stali chromowo-niklowej,

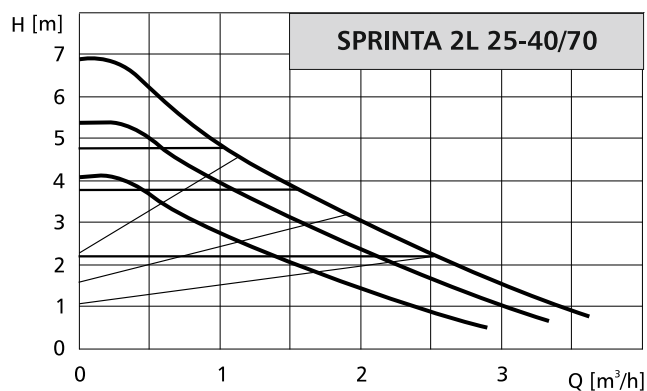
#### KLUCZ OZNACZEŃ



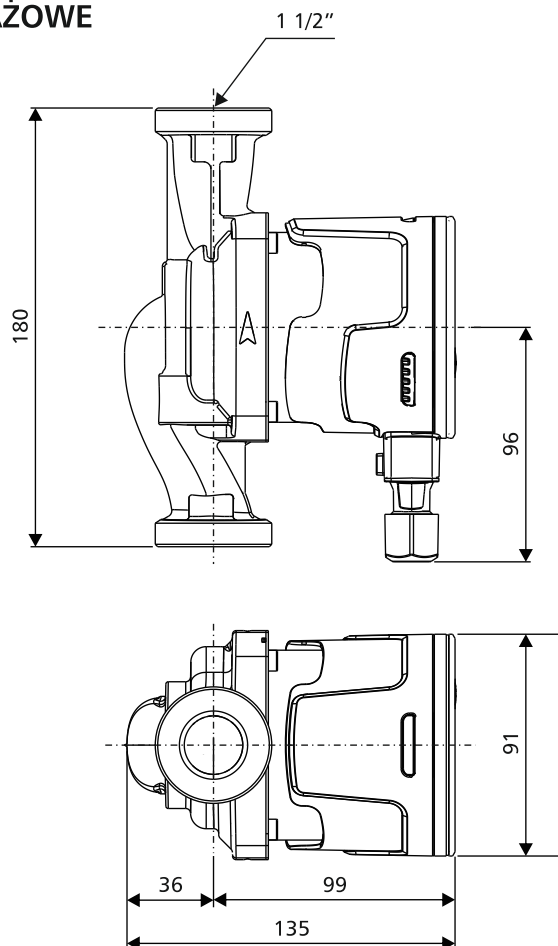
#### ZALETY

- niskie zużycie energii od 4W,
- intuicyjna obsługa,
- dotykowy panel sterujący,
- wizualizacja stanu pracy,
- komfort cieplny,
- szybki montaż,
- wysoka sprawność,
- niezawodność.

### CHARAKTERYSTYKA



### DANE MONTAŻOWE



### DANE ELEKTRYCZNE

TYP POMPY	ZASILANIE [V]	WSPÓŁ. EEI ≤	P <sub>1</sub> [W]		I [A]		KLASA IZOLACJI	STOPIEŃ OCHRONY	MASA [kg]
			MIN	MAX	MIN	MAX			
SPRINTA 2L 25/40-70	1~230-240	0,18	4	35	0,04	0,32	F	IP X5	2,1