

EAN: 6414150078798
static.oras.com/1021

Bateria umywalkowa z obrotową wylewką i rączką natrysku Bidetta. Kąt obrotu wylewki jest ustawiony fabrycznie na 120° (może być ograniczony do 40°-80°). Posiada również wbudowaną funkcję ograniczającą przepływ i temperaturę wody.

Posiada znak budowlany "B", atest PZH, deklarację zgodności.



- Umywalka
- Jednouchwytowa, Bidetta
- Montaż powierzchniowy
- Chrom
- Wylewka obrotowa, Możliwość ograniczenia kąta obrotu
- Pojedyncza dźwignia/uchwyt, Symbole Ciepła/Zimna
- Uchwyt natrysku, Wąż natrysku (1750 mm)
- Rączka natrysku Bidetta
- Możliwość ograniczenia na głowicy maksymalnej temperatury i przepływu
- Ceramiczna głowica $\varnothing 40$ mm do ustawiania przepływu i temperatury
- Miedziane rurki podłączeniowe
- 3S-Installation

Dane techniczne

Cechy przepływowe

Przepływ wody dla 300 kPa	0.15 l/s
Spadek ciśnienia dla przepływu (0.1 l/s)	130 kPa

Właściwości techniczne

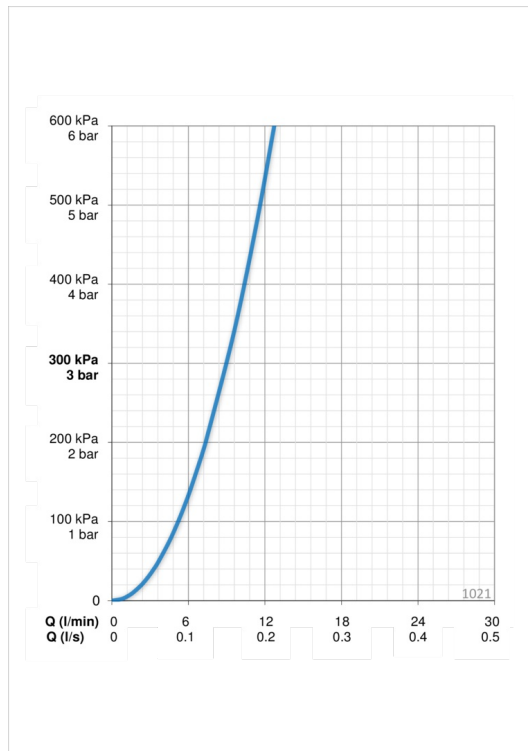
Woda ciepła zasilająca	max. +80°C
Ciśnienie robocze	50 - 1000 kPa
Wielkość przyłącza	$\varnothing 10$ mm
Projection	133 mm
Material	brass

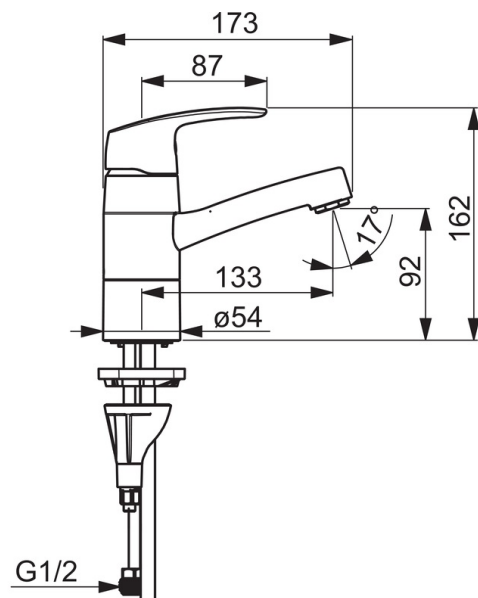
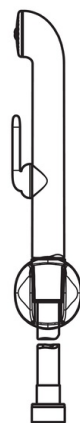
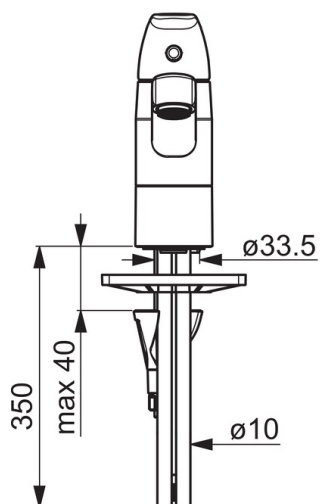
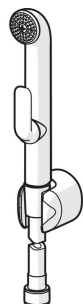
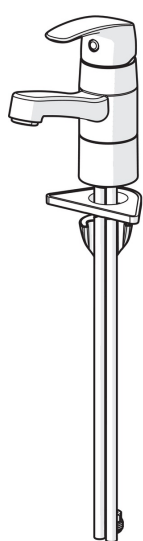
Przepisy prawne

EN standard	EN 817, EN 1113
Klasa głośności	I (ISO 3822)

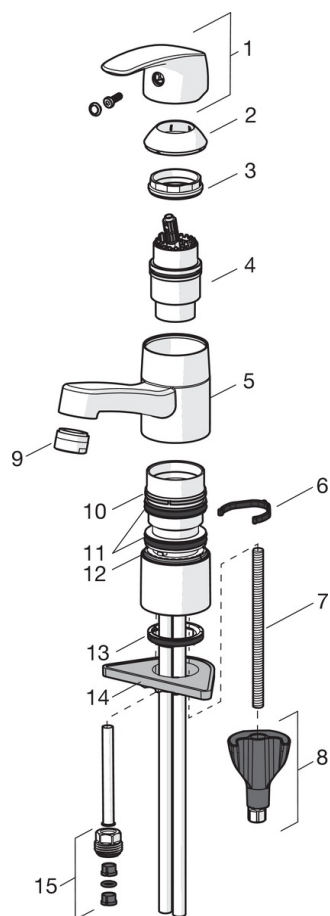
Certyfikaty i deklaracje

STF certyfikat	EUFI-RTH-00090-17
KIWA SE	1490



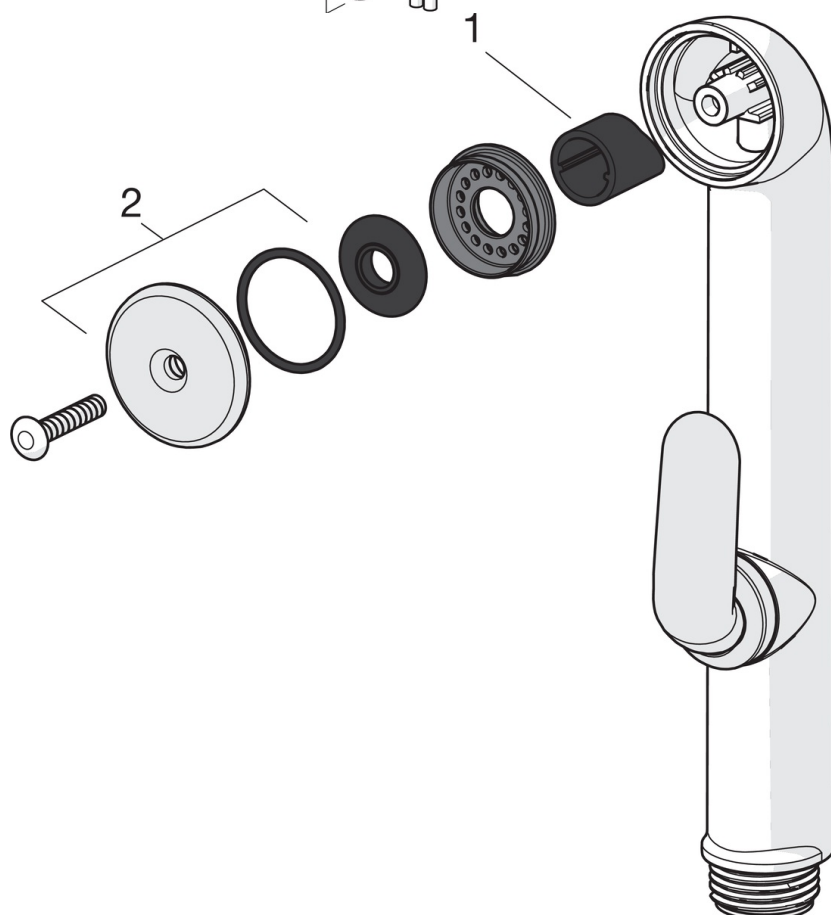


Części zamienne



SP1021

	Nazwa	Kod
01	Dźwignia	602502V
02	Nasadka ochronna	602589V
03	Nakrętka mocująca	158726
04	Moduł sterujący	158890
05	Wylewka, L=132	602520V
06	Blokada wylewki, 40°-80°	1002207/10
06	Blokada wylewki, 120°	1001406/10
07	Śruba mocująca, M8x1, L=130	1000780V
08	Zestaw mocujący	602610V
09	Aerator, M24x1 STD HC A	232211
10	Pierścień kompensacyjny	601097/10
11	Zestaw "X"-uszczelnień	158735
12	Pierścień kompensacyjny	159423/10
13	Uszczelka	1002371V
14	Płyta mocująca, 100x60mm	158825
15	Łącznik	159684



SP0035

	Nazwa	Kod
01	Uszczelka blokująca (10 szt)	249302/10
02	Sito słuchawki z oringiem	249690