

EAN: 6414150073649
static.oras.com/2311F



Bateria umywalkowa. Możliwość ustawienia max. temperatury i strumienia wody na ceramicznej głowicy sterującej. Posiada: znak budowlany „B”, atest PZH, deklarację zgodności F- elastyczne wężyki podłączeniowe

- Umywalka
- Jednouchwytowa
- Montaż powierzchniowy
- Chrom
- Stała wylewka
- Standardowy aerator
- Pojedyncza dźwignia/uchwyt, Symbole Ciepła/Zimna
- Elastyczne wężyki

Dane techniczne

Cechy przepływowe

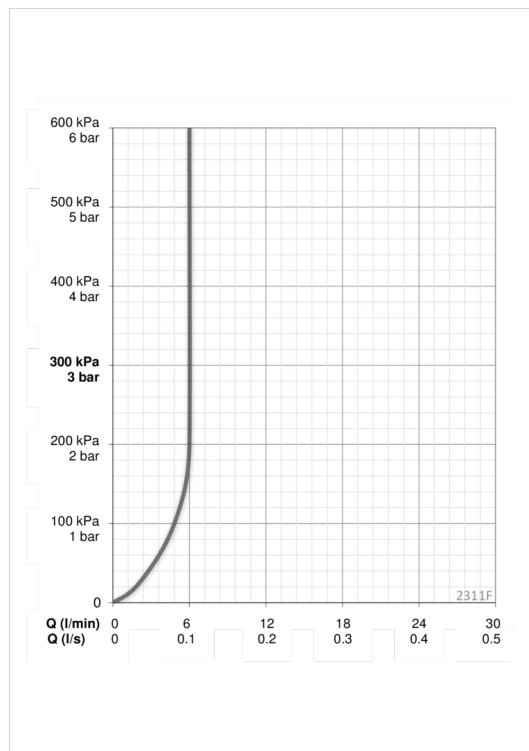
Natężenie przepływu przy 300 kPa (Z regulatorem przepływu) **0.1 l/s**

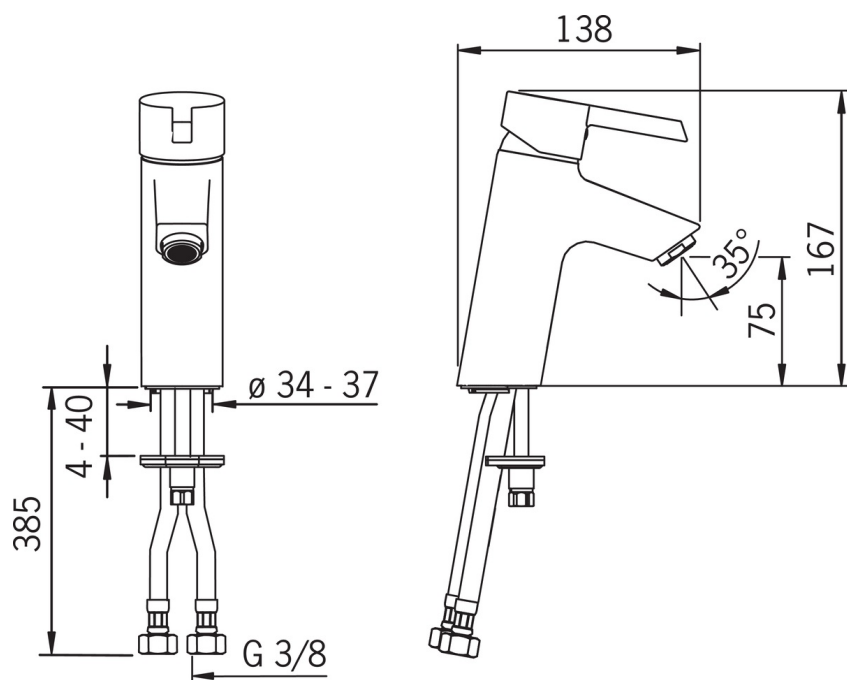
Właściwości techniczne

Woda ciepła zasilająca **max. +80°C**
 Ciśnienie robocze **100 - 1000 kPa**
 Projection **99 mm**

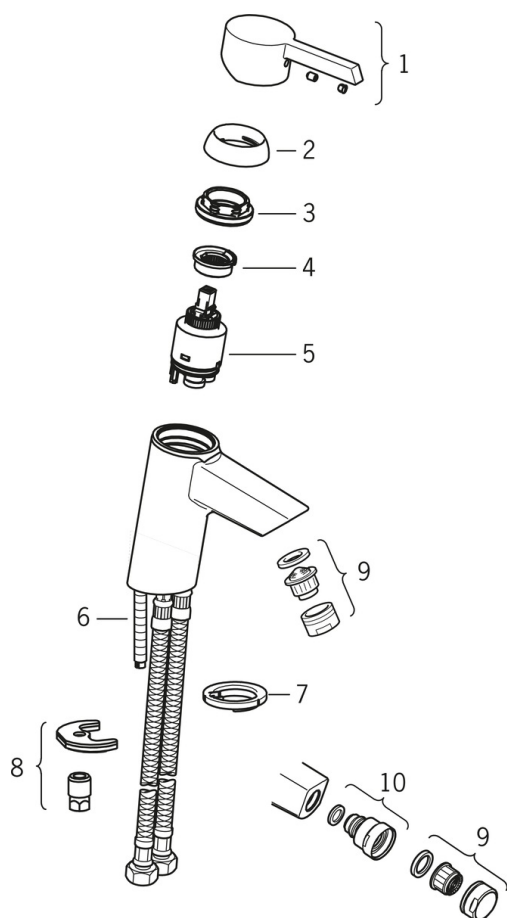
Przepisy prawne

EN standard **EN 817**
 Klasa głośności **I (ISO 3822)**





Części zamienne



SP2300F

Nazwa	Kod
01 Dźwignia	601995V
02 Nasadka ochronna	601967V
03 Nakrętka mocująca, M40x1, SW30	601968V
04 Ogranicznik regulacji temperatury	601973V
05 Moduł sterujący, 3.5 Classic	601969V
06 Śruba mocująca, M8x1, L=140	601970V
07 Uszczelka Wycofane	601971V
08 Zestaw mocujący	601985V
09 Aerator, M24x1 A	601997V
10 Przegub kulowy do baterii bidetowej	601976V