

EAN: 6414150085871
static.oras.com/6222FZ



Bezdotykowa bateria umywalkowa z uchwytem regulującym temperaturę (wersja fabryczna). Może służyć również jako bateria na wodę zmieszaną. W celu zamknięcia wypływu wody, np. podczas mycia baterii, należy nałożyć osłonę na sensor. Bateria jest wyposażona w filtry siatkowe, zawory zwrotne i elastyczne przyłącza wody. Połączenie Bluetooth umożliwia łatwe monitorowanie i regulację baterii. Sterowany impulsami zawór trzpienia gwarantuje długą żywotność baterii zasilającej. Regulator przepływu (6 l/min) umożliwia małe zużycie wody (0,5 l podczas jednego cyklu użycia).

Zasilanie elektryczne 9 V lub 12 V z oddzielnego zasilacza sieciowego (nr katalogowy Oras 199275).

Posiada: znak budowlany „B”, atest PZH, deklarację zgodności.

- Umywalka
- Miejsca publiczne
- Bezdotykowa, Zasilanie zewnętrzne, Bluetooth®
- Montaż powierzchniowy
- Chrom
- Stała wylewka, Odlewana
- Zabezpieczenie przed kradzieżą, Standardowy aerator
- Uchwyt regulacji temperatury
- Regulowany ogranicznik ciepłej wody, Wstępne ustawienie temperatury
- Zawór mieszający z ręczną regulacją temperatury, Zaworki zwrotne, Filtr(y) siatkowy(e)
- Sensor z autofokusem, Zawór solenoidalny
- Elastyczne wężyki
- Zmiana ustawienia oprogramowania (przez bluetooth), Zastosowanie dla wody ciepłej i zimnej lub zmieszanej
- Electrical connection 9 V or 12 V via a separate power supply (e.g. Oras No. 199275).

Dane techniczne

Cechy przepływowe

Natężenie przepływu przy 300 kPa (Z regulatorem przepływu)	0.1 l/s
Spadek ciśnienia dla przepływu (0.1 l/s)	200 kPa

Właściwości techniczne

DN rozmiar (normalny wymiar)	DN15
Woda ciepła zasilająca	max. +70°C
Ciśnienie robocze	100 - 1000 kPa
Wielkość przyłącza	G3/8
Projection	112 mm
Material	brass

Ustawienia oprogramowania

Opóźnienie zamknięcia	3 s (1-20 s)
Automatyczne płukanie	off (off/1-120 h)
Cykl automatycznego płukania	30 s (1-1800 s)
Max czas przepływu	2 min (1 - 1800 s)

Cechy elektroniczne

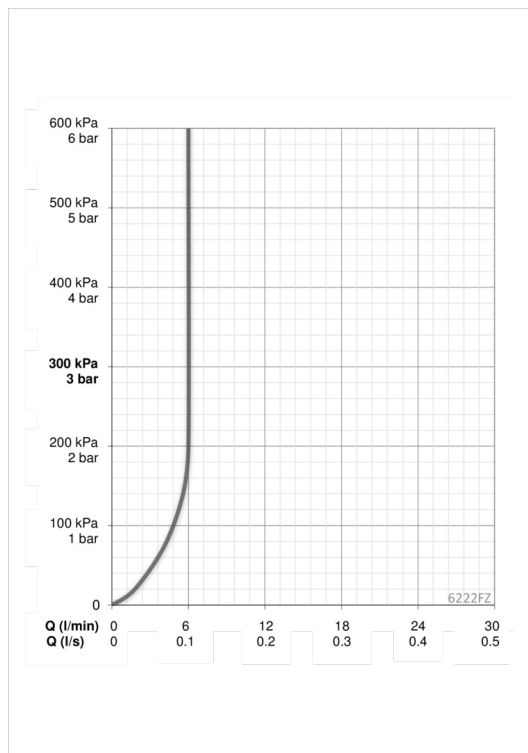
Podłączenie elektryczne	9 / 12 V
Bluetooth version	4.x

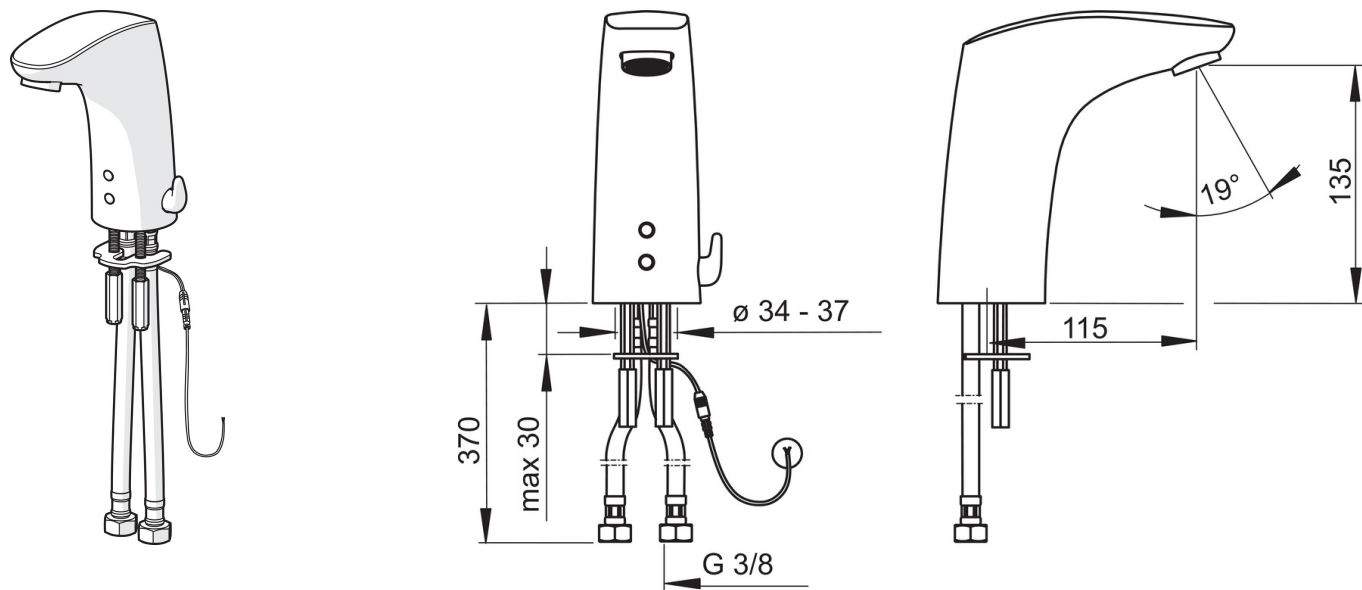
Przepisy prawne

EMC Dyrektywa	C E 2014/53/EU
EN standard	EN 15091
Klasa głośności	I (ISO 3822)
Klasa bezpieczeństwa	IP 55

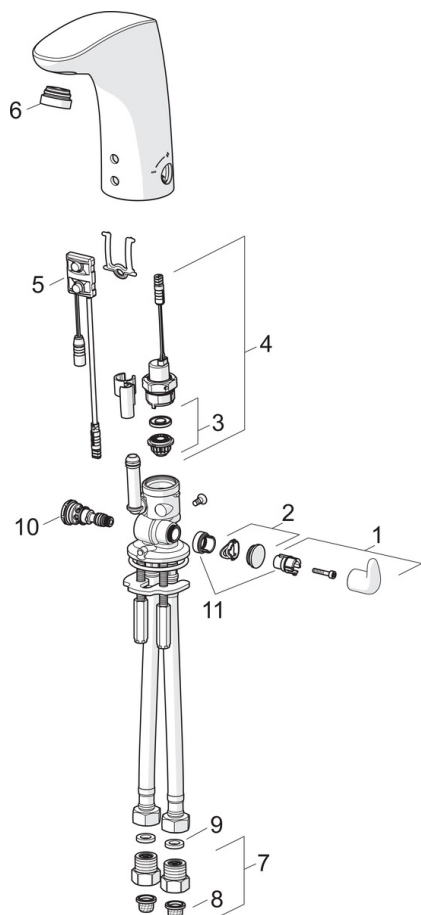
Certyfikaty i deklaracje

STF certyfikat	EUFI-RTH-00031-11
----------------	--------------------------





Części zamienne



SP6222FZ

Nazwa	Kod
01 Pokrętko regulacji temperatury	600581V
02 Zatyczka	600749V
03 Pierścień membrany	199205V
04 Zawór solenoidalny	199206V
05 Sensor, 6/9/12 V Bluetooth	1001424V
06 Aerator z kluczem, M24x1, 6 l/min	198692
07 Filtr siatkowy/zawór zwrotny	198473/2
08 Filtry siatkowe	199257/2
09 Uszczelka, 8x14.3x2	600705/10
10 Regulator temperatury	199201V
11 Ogranicznik	601061V