

EAN: 6414150089480
static.oras.com/1811FG



Bateria umywalkowa XL ze stałą wylewką i aeratorem. Dźwignia wyposażona jest w eko-przycisk wstępnie ograniczający temperaturę i strumień wypływającej wody. Ograniczenie można wyłączyć naciskając przycisk. Elastyczne wężyki przyłączeniowe.

Posiada znak budowlany "B", atest PZH, deklarację zgodności.

- Umywalka
- Jednouchwytowa
- Montaż powierzchniowy
- Chrom
- Stała wylewka
- Standardowy aerator
- Pojedyncza dźwignia/uchwyt, Symbole Ciepła/Zimna, Funkcja Eco dla przepływu wody
- Uchwyt łańcuszka bez łańcuszka
- Możliwość ograniczenia na głowicy maksymalnej temperatury i przepływu
- Ceramiczna głowica \varnothing 40 mm do ustawiania przepływu i temperatury
- Elastyczne wężyki
- 3S-Installation

Dane techniczne

Cechy przepływowe

Natężenie przepływu przy 300 kPa w wersji Eko	0.11 l/s
Przepływ wody dla 300 kPa	0.18 l/s
Spadek ciśnienia dla przepływu (0.1 l/s)	95 kPa

Właściwości techniczne

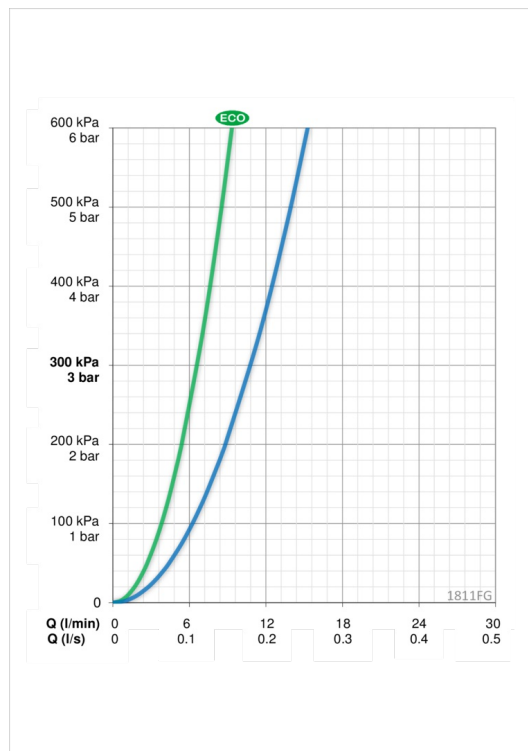
Woda ciepła zasilająca	max. +80°C
Ciśnienie robocze	50 - 1000 kPa
Wielkość przyłącza	G3/8
Projection	115 mm
Material	brass

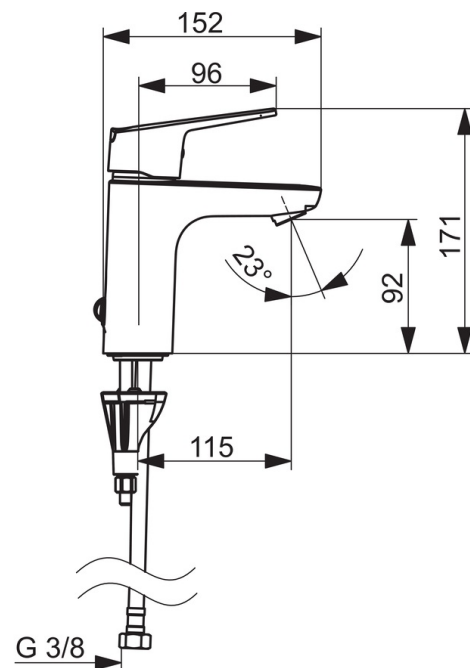
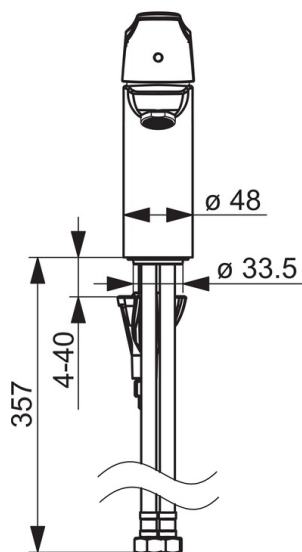
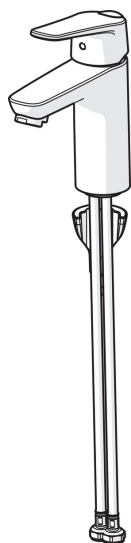
Przepisy prawne

EN standard	EN 817
Klasa głośności	I (ISO 3822)

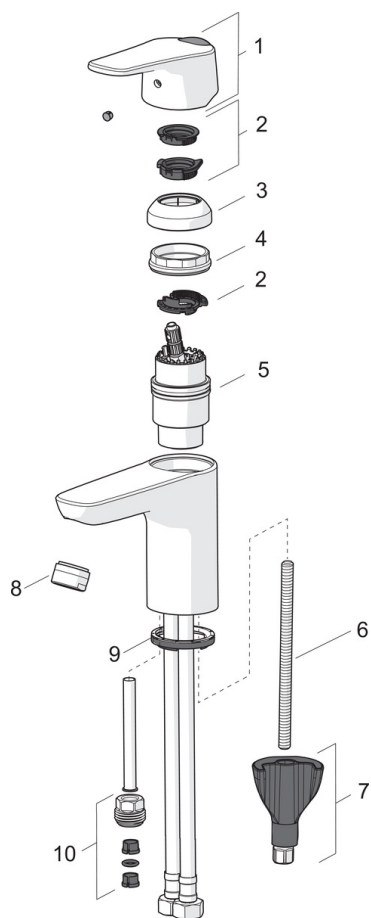
Certyfikaty i deklaracje

STF certyfikat	EUF129-20000935-TH1
----------------	---------------------





Części zamienne



SP1812FG

	Nazwa	Kod
01	Dźwignia	1000935V
02	Ogranicznik	1004821V
03	Nasadka ochronna	1000664V
04	Nakrętka mocująca	158726
05	Moduł sterujący	158890
06	Śruba mocująca, M8x1, L=130	1000780V
07	Zestaw mocujący	602610V
08	Aerator, M24x1 STD HC A	232211
09	Uszczelka	1002371V
10	Łącznik	159684