

EAN: 6414150095856
static.oras.com/6120FTZ



Bezdotykowa bateria umywalkowa z zaworem mieszającym i uchwytem regulującym temperaturę (wersja fabryczna). Może służyć również jako bateria na wodę zmieszaną. Regulator przepływu strumienia wody (6 l/min) umożliwia małe zużycie wody (0,5 l/podczas jednego cyklu użycia). Potężenie elektryczne z transformatorem 230/12 V. (zasilacz w komplecie).

Alternatywa: podtynkowy zasilacz nr 199275. Do jednego zasilacza można podłączyć max 5 szt. wymienionych produktów jednocześnie.

Bateria jest wyposażona w Bluetooth®, który umożliwia dostosowanie parametrów do potrzeb użytkownika - w tym: automatyczne spłukiwanie co godzinę, codziennie lub co tydzień. Parametry są zmieniane za pomocą aplikacji Oras App, którą można pobrać bezpłatnie w App Store lub Google Play.

Posiada znak budowlany "B", atest PZH, deklarację zgodności.

- Umywalka
- Miejsca publiczne
- Bezdotykowa, Bluetooth®, Zasilacz w komplecie
- Montaż powierzchniowy
- Chrom
- Stała wylewka, Odlewana
- PCA® - stałe natężenie przepływu niezależnie od zmian ciśnienia, Standardowy aerator
- Uchwyty regulacji temperatury
- Wstępne ustawienie temperatury
- Zawór mieszający z ręczną regulacją temperatury, Zaworki zwrotne, Filtr(y) siatkowy(e)
- Sensor z autofokusem, Zawór solenoidalny, Zasilanie prądem
- Elastyczne wężyki
- Zmiana ustawienia oprogramowania (przez bluetooth), Zastosowanie dla wody ciepłej i zimnej lub zmieszanej
- Alternative: concealed power supply 199275. A maximum five of these items can be connected to the power supply at a time.

Dane techniczne

Cechy przepływowe

Natężenie przepływu przy 300 kPa (Z regulatorem przepływu)	0.1 l/s
Spadek ciśnienia dla przepływu (0.1 l/s)	200 kPa

Właściwości techniczne

DN rozmiar (normalny wymiar)	DN15
Woda ciepła zasilająca	max. +70°C
Ciśnienie robocze	50 - 1000 kPa
Wielkość przyłącza	G3/8
Projection	96 mm
Materiał	brass

Ustawienia oprogramowania

Opóźnienie zamknięcia	3 s (1-20 s)
Automatyczne płukanie	off (off/1-120 h)
Cykl automatycznego płukania	30 s (1-1800 s)
Max czas przepływu	2 min (1 - 1800 s)

Cechy elektroniczne

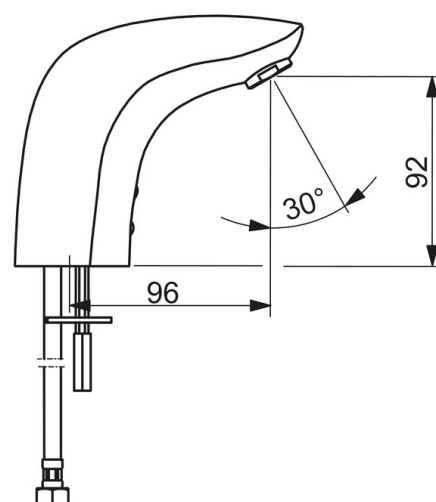
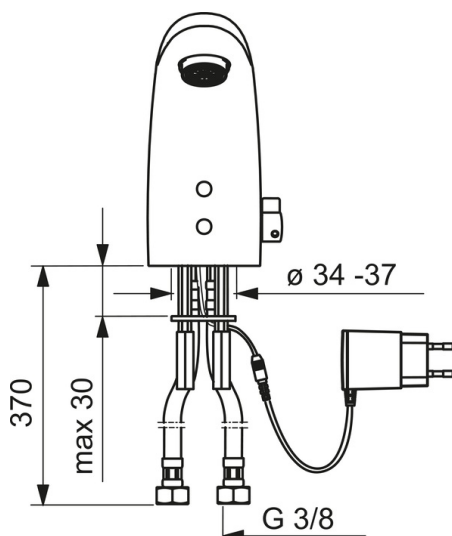
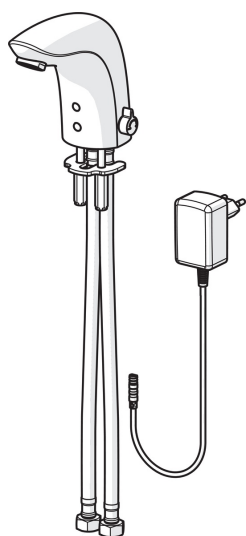
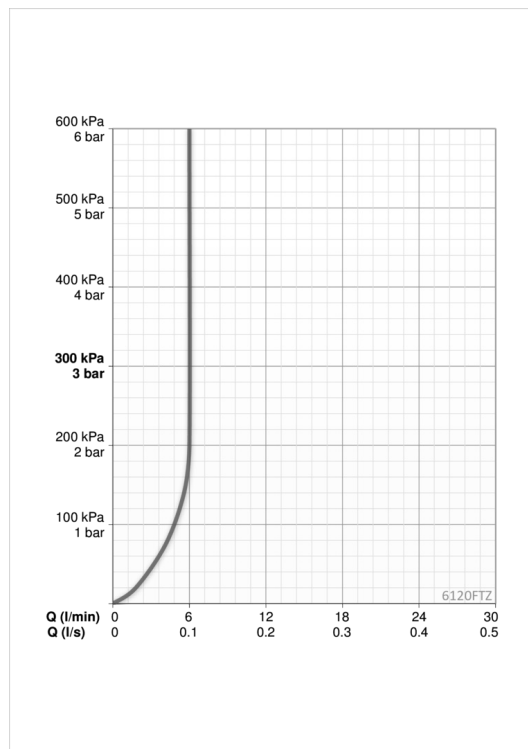
Podłączenie elektryczne	230 / 9 V
Bluetooth version	4.x

Przepisy prawne

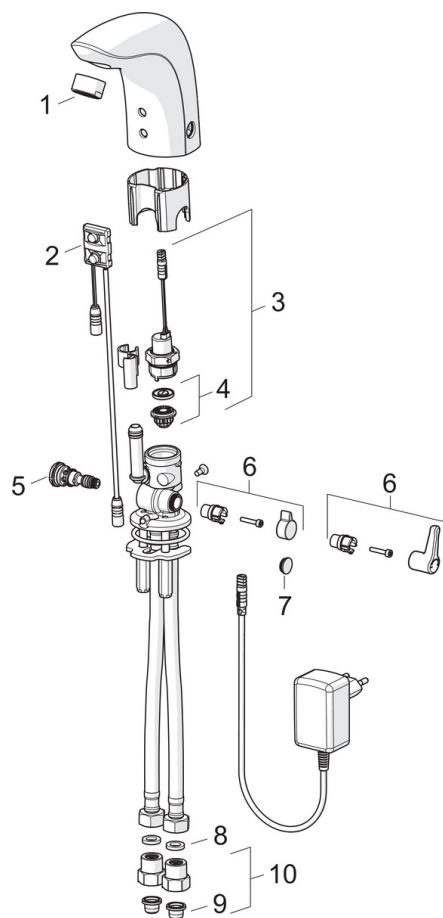
EMC Dyrektywa	C E 2014/53/EU
EN standard	EN 15091
Klasa głośności	I (ISO 3822)
Klasa bezpieczeństwa	IP 55 / transformer IP 20

Certyfikaty i deklaracje

STF certyfikat	EUFI-RTH-00031-11
GDV Danmark	04/00229



Części zamienne



SP6120FT

	Nazwa	Kod
01	Aerator, M24x1, 6 l/min	199266V
02	Sensor, 6/9/12 V Bluetooth	1001424V
02	Sensor, 12 V Wycofane	600082V
03	Zawór solenoidalny	199206V
04	Pierścień membrany	199205V
05	Regulator temperatury	199201V
06	Pokrętło regulacji temperatury, L=37	1005158V
06	Pokrętło regulacji temperatury, L=15	199212V
07	Zatyczka	199208V
08	Uszczelka, 8x14.3x2	600705/10
09	Filtry siatkowe	199257/2
10	Filtr siatkowy/zawór zwrotny	198473/2