

EAN: 6414150074592  
[static.oras.com/2216F](http://static.oras.com/2216F)



Bateria umywalkowa, hybrydowa (posiada funkcje baterii bezdotykowej i jednouchwytowej) z obrotową wylewką, aeratorem, zaworem spustowym, termostatem oraz inteligentną rączką Bidetta, węzłem natrysku i uchwytem ściennym. Zasilanie baterijne 3 V.

F = elastyczne wężyki podłączeniowe.

- Umywalka
- Hybrydowa, Bidetta, Zasilanie baterijne
- Montaż powierzchniowy
- Chrom
- Wylewka obrotowa
- Pojedyncza dźwignia/uchwyt, Symbole Ciepła/Zimna
- Przyciskowy zawór spustowy
- Uchwyt natrysku, Wąż natrysku (1600 mm)
- Zdalnie sterowana rączka natrysku Bidetta
- Możliwość ograniczenia na głowicy maksymalnej temperatury i przepływu
- Zaworki zwrotne, Filtr(y) siatkowy(e), Głowica termostaticzna do ustawiania temperatury, Ceramiczna głowica Ø 40 mm do ustawiania przepływu i temperatury
- Sensor z autofokusem, Zawór solenoidalny, Jednostka sterująca, Wskaźnik poziomu naładowania baterii
- Elastyczne wężyki
- Zmiana ustawienia oprogramowania (za pomocą klucza magnetycznego)

## Dane techniczne

### Cechy przepływowe

Przepływ wody dla 300 kPa	0.1 l/s
Spadek ciśnienia dla przepływu (0.1 l/s)	300 kPa

### Właściwości techniczne

Woda ciepła zasilająca	max. +70°C
Ciśnienie robocze	100 - 1000 kPa
Wielkość przyłącza	G3/8
Projection	168 mm
Materiał	brass

### Ustawienia oprogramowania

Automatyczne płukanie	off (off/12/24/48/72 h)
Cykl automatycznego płukania	30 s (10/30/60/120/180/240/300/600 s)
Max czas przepływu	6 s (4/6/8/10/20/60 s)

### Cechy elektroniczne

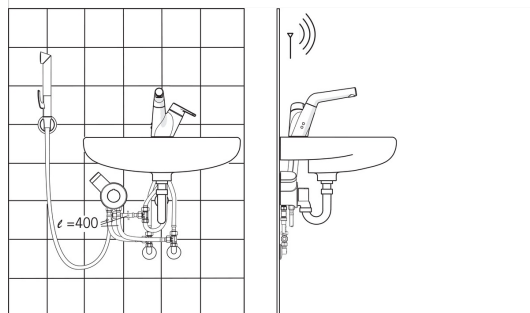
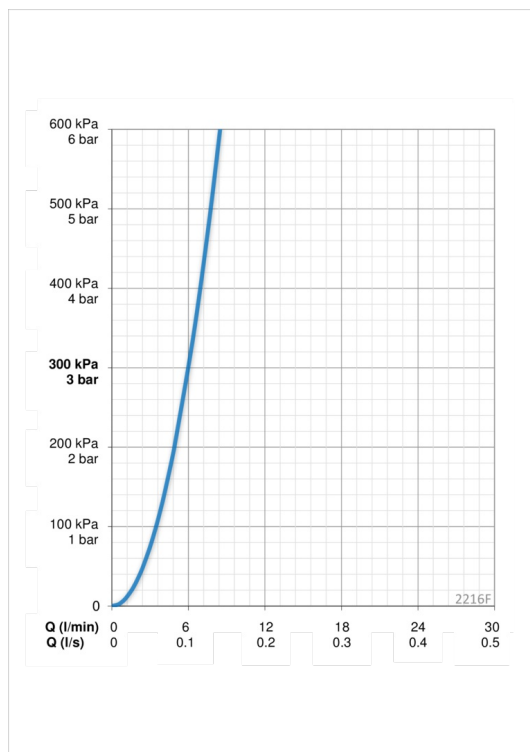
Bateria	AA 1.5 V Lithium x 2, CR 2450 3 V
Ilość podłączonych urządzeń	8

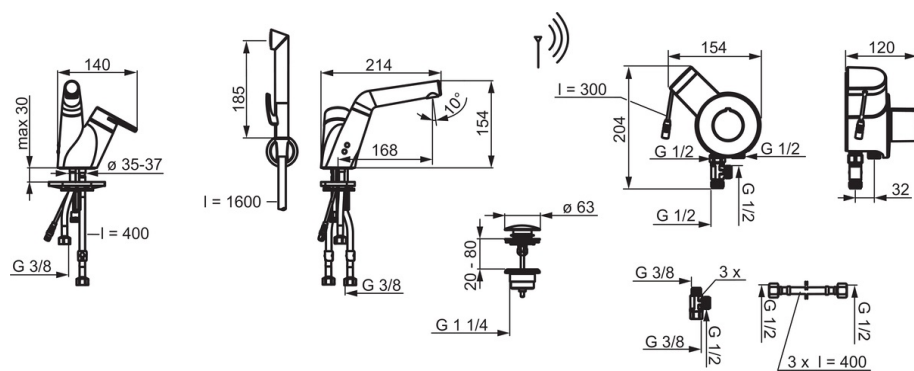
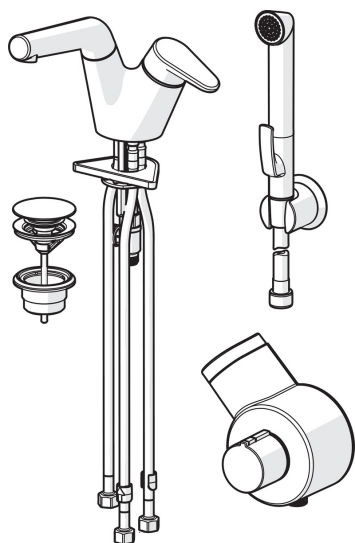
### Przepisy prawne

EMC Dyrektywa	C E 2014/30/EU
EN standard	EN 15091, EN 817, EN 1113
Klasa głośności	I (ISO 3822)
Klasa bezpieczeństwa	IP 55

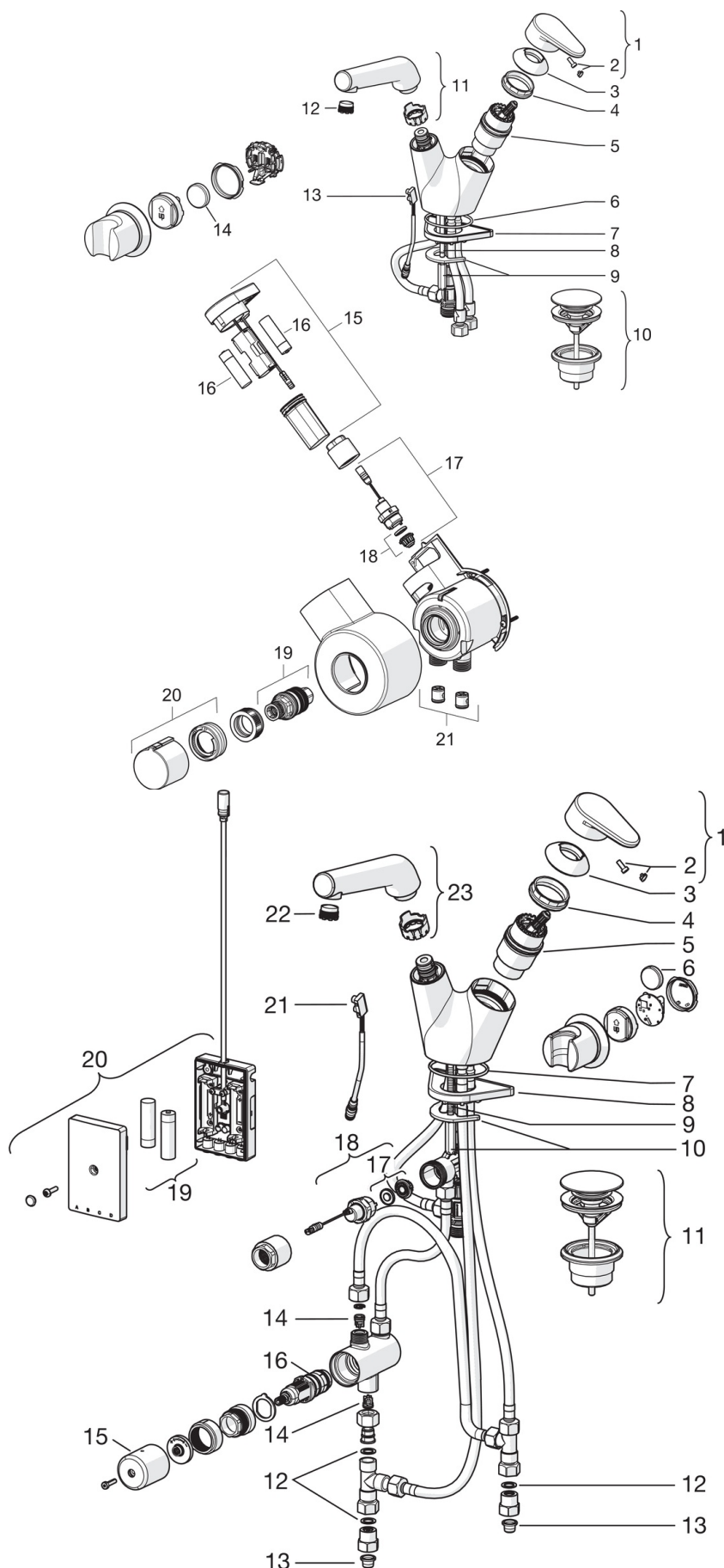
### Certyfikaty i deklaracje

STF certyfikat	VTT-RTH-00003-17
Sintef	Sintef Nr. 3315
KIWA SE	1629
UN38.3	UN38-3 Energizer L91





## Części zamienne



### SP2216F

Nazwa	Kod
01 Dźwignia	601914V
02 Osłona	602069V
03 Nasadka ochronna	601961V
04 Nakrętka mocująca	158726
05 Moduł sterujący	158890
06 O-ring, 53.64x2.62, DN50 Wycofane	418347/10
07 Płyta mocująca, 100x60mm	158825
08 Śruba mocująca (10 szt), M6x65	158747/10
09 Podkładka mocująca z nakrętką	159607V
10 Przyciskowy zawór spustowy	159056V
11 Wylewka	602190V
12 Aerator, M18.5x1	859338V
13 Sensor, 3 V	602033V
14 Bateria, CR2450 3 V Lithium	601468V
15 Jednostka sterująca, 3 V / RF Wycofane	1001425V
16 Bateria, 1.5 V AA Lithium	600599V
17 Zawór elektromagnetyczny	601307V
18 Membrana	601512V
19 Termostat - wkład	178780V
20 Pokrętło regulacji temperatury	159048V
21 Zawór zwrotny, DN15	105311

### SP2216FJ

Nazwa	Kod
01 Dźwignia	601914V
02 Osłona	602069V
03 Nasadka ochronna	601961V
04 Nakrętka mocująca	158726
05 Moduł sterujący	158890
06 Bateria, CR2450 3 V Lithium	601468V
07 O-ring, 53.64x2.62, DN50 Wycofane	418347/10
08 Płyta mocująca, 100x60mm	158825
09 Śruba mocująca (10 szt), M6x65	158747/10
10 Podkładka mocująca z nakrętką	159607V
11 Przyciskowy zawór spustowy	159056V
12 Zestaw uszczelniający, 15x10x1	602356V
13 Filtr siatkowy	601951/2
14 Zawór zwrotny	601950V
15 Uchwyt	601948V
16 Termostat - wkład	601949V
17 Membrana	601512V
18 Zawór elektromagnetyczny	601307V
19 Bateria, 1.5 V AA Lithium	600599V
20 Jednostka sterująca, 3 V	602195V
21 Sensor, 3 V	602033V
22 Aerator, M18.5x1	859338V
23 Wylewka	602190V