

- Rozwiązania natryskowe
- Montaż ścienny natynkowy

- Chrom
- Zaworki zwrotne



Dane techniczne

Cechy przepływowe

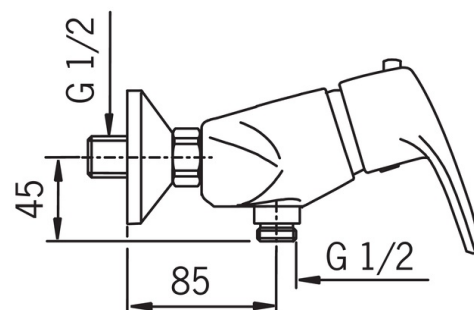
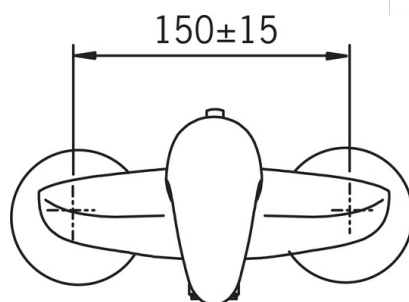
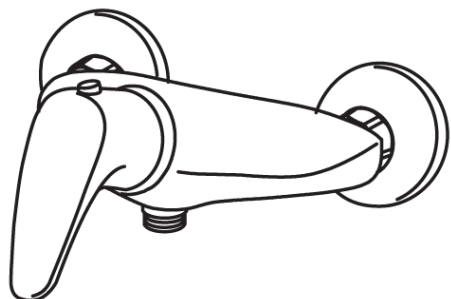
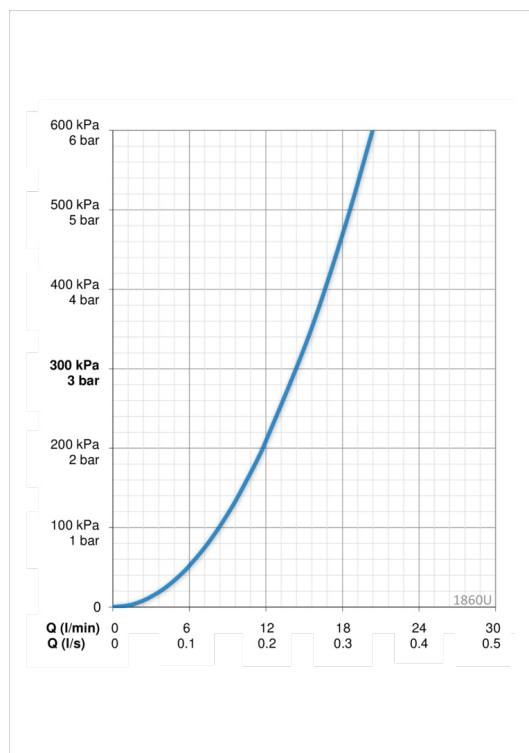
Przepływ wody dla 300 kPa	0.24 l/s
Spadek ciśnienia dla przepływu (0.2 l/s)	210 kPa

Właściwości techniczne

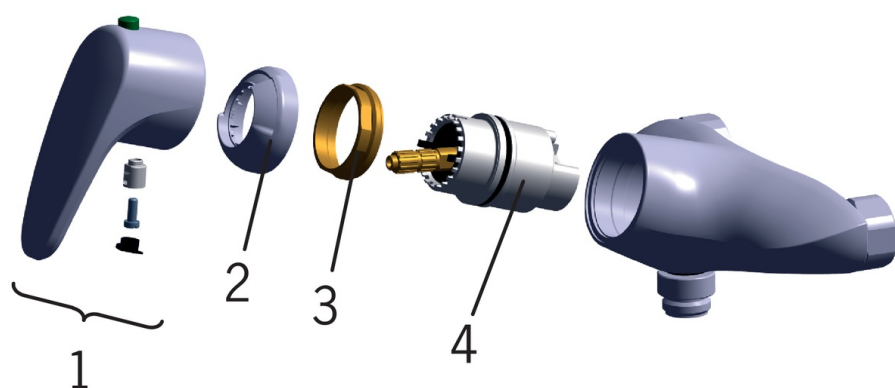
Woda ciepła zasilająca	max. +80°C
Ciśnienie robocze	50 - 1000 kPa

Przepisy prawne

Klasa głośności	I (ISO 3822)
-----------------	---------------------



Części zamienne



SP1860

	Nazwa	Kod
01	Dźwignia Wycofane	159199
02	Nasadka regulacji	159346V
03	Nakrętka mocująca	158726
04	Moduł sterujący	158890