



## Wprowadzenie

Dziękujemy za zakup dobowego regulatora HTRS230(30). Dzięki niemu kontrola twojego układu grzewczego będzie łatwa i precyzyjna. Sterownik HTRS230(30) jest łatwy w obsłudze za pomocą podświetlanego panelu LCD i przycisków dotykowych. Oferuje wyjątkową wygodę sterowania dla zastosowań grzewczych wszystkich typów. Urządzenie może pracować w dwóch trybach: grzanie lub chłodzenie.

## Zgodność produktu

Produkt spełnia poniższe dyrektywy: dyrektywa 2014/30/EU, dyrektywa 2014/35/EU, dyrektywa 2011/65/EU. Pełne informacje dostępne są na stronie internetowej www.saluslegal.com.

## Bezpieczeństwo

Używać zgodnie z regulacjami obowiązującymi w danym kraju oraz na terenie UE. Należy używać urządzenie zgodnie z przeznaczeniem, nie dopuszczając do jego zawilgocenia. Produkt wyłącznie do użytku wewnątrz budynków. Instalacja musi zostać przeprowadzona przez wykwalifikowaną osobę, zgodnie z zasadami obowiązującymi w danym kraju oraz na terenie UE. Producent nie ponosi odpowiedzialności za postępowanie niezgodne z instrukcją.

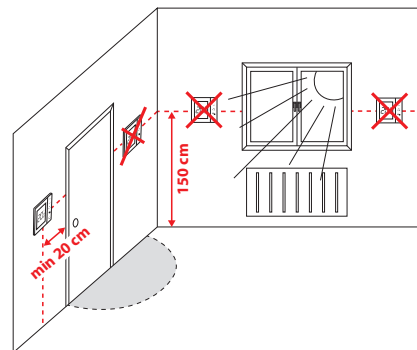
## Dane techniczne

Zasilanie	230V AC 50 Hz
Max obciążenie	0,5 A
Sygnał wyjściowy	230V AC 50 Hz
Zakres regulacji temperatury	5 - 35°C
Dokładność wskazania temp.	0.5°C
Algorytm sterujący	PWM lub histereza $\pm 0,25^\circ\text{C}$ / $\pm 0,5^\circ\text{C}$
Wymiary [mm]	85 x 85 x 25

## Opis przyłączy elektrycznych

Złącze	Opis
L, N	Zasilanie 230V AC
Ⓝ NSB	Nocna redukcja temperatury (wejście 230 V)
← SL	Sygnał wyjściowy 230 V AC
CO	Styk przełączający między grzaniem, a chłodzeniem

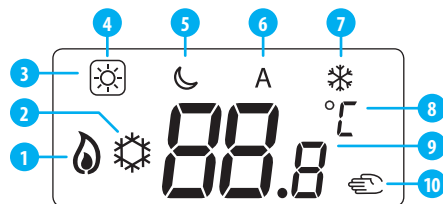
## Wybór właściwej lokalizacji regulatora



## Funkcje przycisków

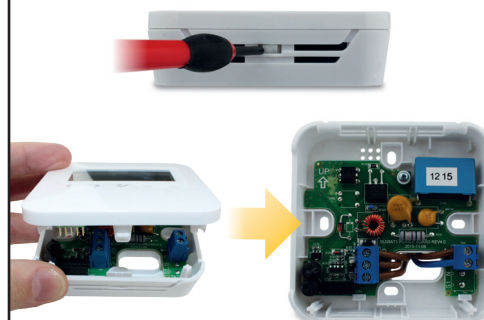
↑	Zwiększanie / zmniejszanie zadanej temperatury lub wartości
↓	
<	Wybór trybu pracy, przejście pomiędzy wartościami
>	
✓	Krótkie naciśnięcie - zatwierdzenie wyboru Przytrzymanie - wejście / wyjście do lub z menu

## Opis ikon na wyświetlaczu



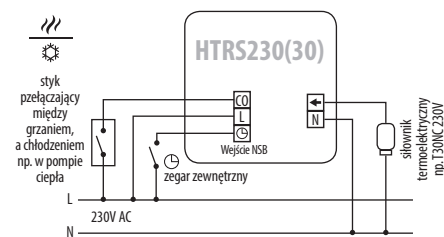
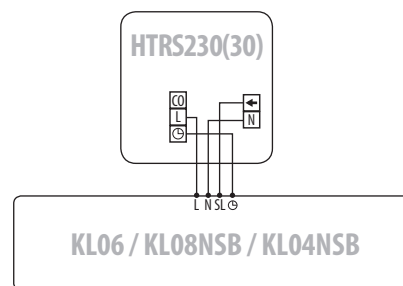
1. Grzanie
2. Chłodzenie
3. □ Aktywny tryb pracy
4. Tryb komfortowy
5. Tryb ekonomiczny
6. Tryb automatyczny
7. Tryb przeciwwzmrożeniowy
8. Jednostka temperatury
9. Aktualna / zadana temperatura
10. Tryb ręczny / nadpisanie temp.

## Montaż regulatora



## Schemat podłączenia

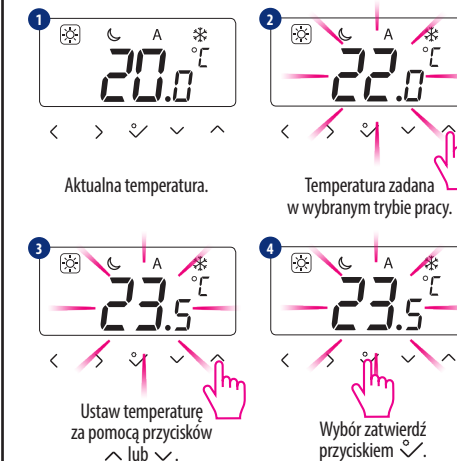
**Uwaga:** Regulator można podłączyć do listwy KL06, KL08NSB lub KL04NSB lub bezpośrednio do siłownika.



**Uwaga:** W produktach stosuje się zamiennie poniższe oznaczenia:  
↑ = SL    Ⓝ = NSB

## Nastawa temperatury

Naciśnij dowolny przycisk, aby podświetlić ekran, a następnie postępuj zgodnie z poniższymi krokami:



## Tryb ręczny - nastawy temperatur

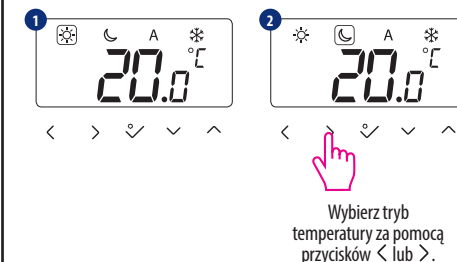
Do dyspozycji mamy 3 poziomy temperatur. W trybie ręcznym realizowany jest całą dobę tylko jeden poziom temperatury. Ikona w ramce □ wskazuje, który tryb aktualnie jest aktywny. Dla każdego z poziomów można ustawić inną temperaturę.

☀ - Tryb komfortowy

🌙 - Tryb ekonomiczny

❄ - Tryb ochrony przed zamarzaniem. Zwykle używany w okresie dłuższej nieobecności, lub w czasie wakacji (dostępny tylko w trybie GRZANIA).

Naciśnij dowolny przycisk, aby podświetlić ekran, a następnie postępuj zgodnie z poniższymi krokami:



Wybierz tryb temperatury za pomocą przycisków < lub >.

