

EAN: 6414150081941
static.oras.com/1041U



Bateria wannowo-natryskowa. Posiada aerator napowietrzający strumień wody oraz przełącznik ciśnieniowy. Mimośrodowy z wkładkami wyciszającymi oraz rozetami. Rączka natryskowa, uchwyt ścienny, wąż natryskowy. Solidna dźwignia daje szerokie możliwości zastosowania wszystkim użytkownikom i we wszystkich sytuacjach. Posiada głowicę sterującą ceramiczną, ograniczenie max. temperatury i strumienia wody.

Posiada: znak budowlany „B”, atest PZH, deklarację zgodności.

- Wanna i prysznic
- Jednouchwytowa
- Montaż ścienny natynkowy
- Chrom
- Stała wylewka
- Standardowy aerator
- Pojedyncza dźwignia/uchwyt, Symbole Ciepła/Zimna
- Przełącznik przyciskowy
- Wąż natrysku (1500 mm)
- Silny
- Możliwość ograniczenia na głowicy maksymalnej temperatury i przepływu
- Zaworki zwrotne, Ceramiczna głowica ϕ 40 mm do ustawiania przepływu i temperatury
- Przyłącza mimośrodowe komplet, Rozety

Dane techniczne

Cechy przepływowe

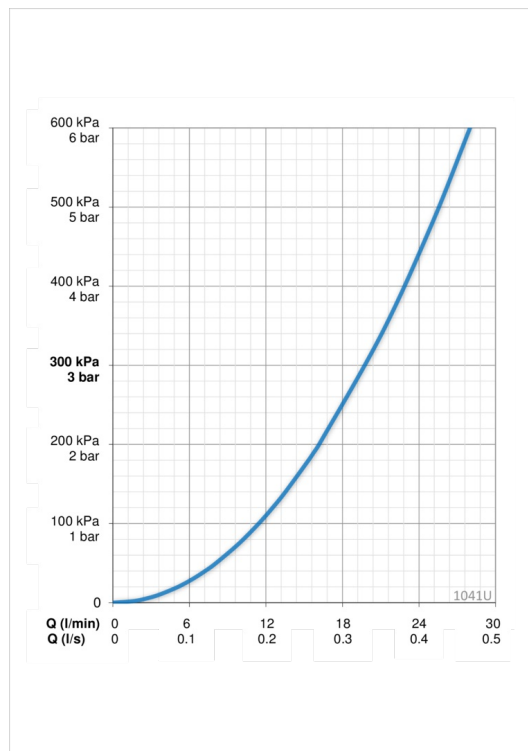
Przepływ wody dla 300 kPa	0.33 l/s
Spadek ciśnienia dla przepływu (0.3 l/s)	260 kPa

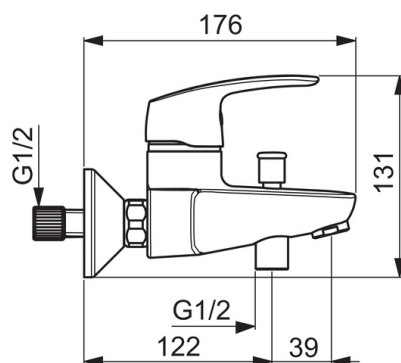
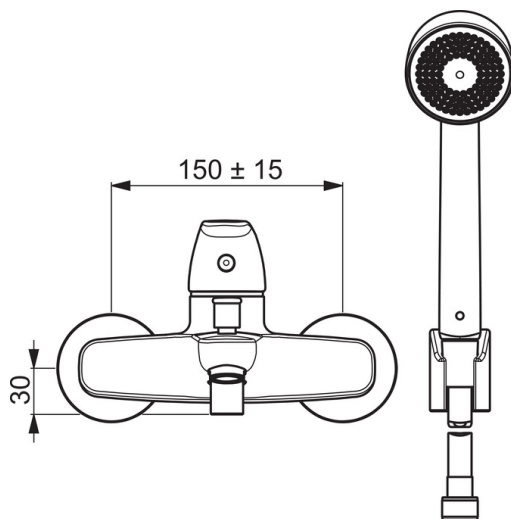
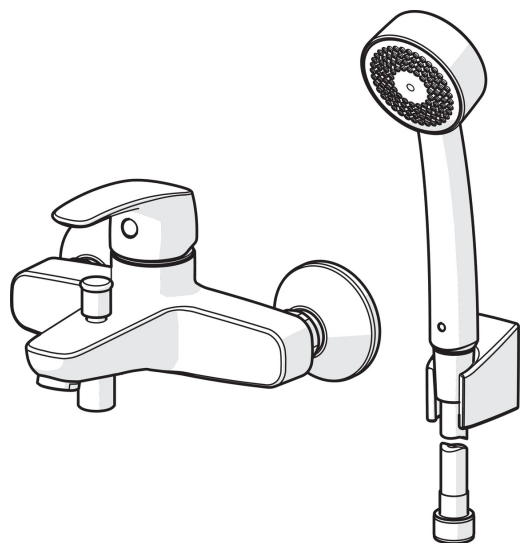
Właściwości techniczne

Woda ciepła zasilająca	max. +80°C
Ciśnienie robocze	50 - 1000 kPa
Wielkość przyłącza	G1/2
Szerokość instalacji	CC150± 15 mm
Projection	161 mm
Materiał	brass

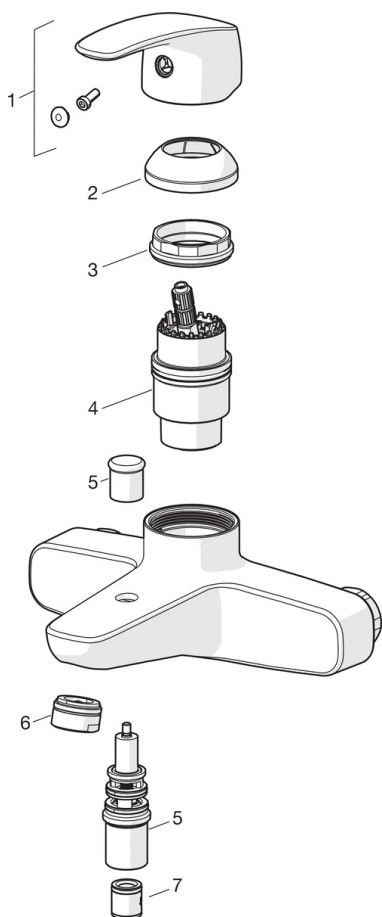
Przepisy prawne

EN standard	EN 817, EN 1112, EN 1113
Klasa głośności	I (ISO 3822) Oras lab.





Części zamienne



SP1040

	Nazwa	Kod
01	Dźwignia	602502V
02	Nasadka ochronna	602503V
03	Nakrętka mocująca	158726
04	Moduł sterujący	158890
05	Przełącznik	602103V
06	Aerator, M24x1 C	601987V
07	Zawór zwrotny	601989V