

EAN: 6414150096549  
[static.oras.com/6335FTZ](https://static.oras.com/6335FTZ)



- Miejsca publiczne, Opieka zdrowotna
- Bezdotykowa, Bluetooth®, Zasilacz w komplecie
- Montaż powierzchniowy
- Chrom
- Stała wylewka
- Ukryty aerator
- Uchwyt regulacji temperatury
- Regulowany ogranicznik ciepłej wody
- Zawór mieszający z ręczną regulacją temperatury, Zaworki zwrotne, Filtr(y) siatkowy(e)
- Sensor z autofokusem, Zawór solenoidalny, Zasilanie prądem
- Elastyczne wężyki
- Zmiana ustawienia oprogramowania (przez bluetooth)

## Dane techniczne

### Cechy przepływowe

Natężenie przepływu przy 300 kPa (Z regulatorem przepływu)	0.1 l/s
Spadek ciśnienia dla przepływu (0.1 l/s)	200 kPa

### Właściwości techniczne

Woda ciepła zasilająca	max. +70°C
Ciśnienie robocze	100 - 1000 kPa
Wielkość przyłącza	G3/8
Projection	170 mm
Material	brass

### Ustawienia oprogramowania

Opóźnienie zamknięcia	3 s (1-20 s)
Automatyczne płukanie	off (off/1-120 h)
Cykl automatycznego płukania	30 s (1-1800 s)
Max czas przepływu	2 min (1 - 1800 s)

### Cechy elektroniczne

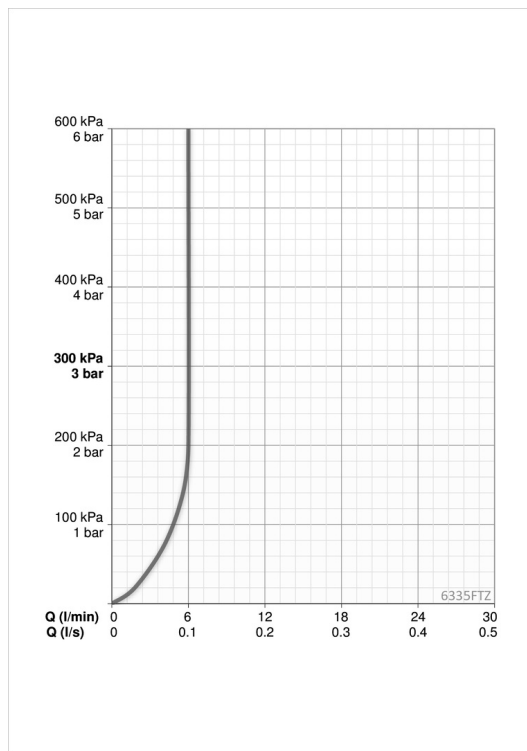
Podłączenie elektryczne	230 / 9 V
Bluetooth version	4.x

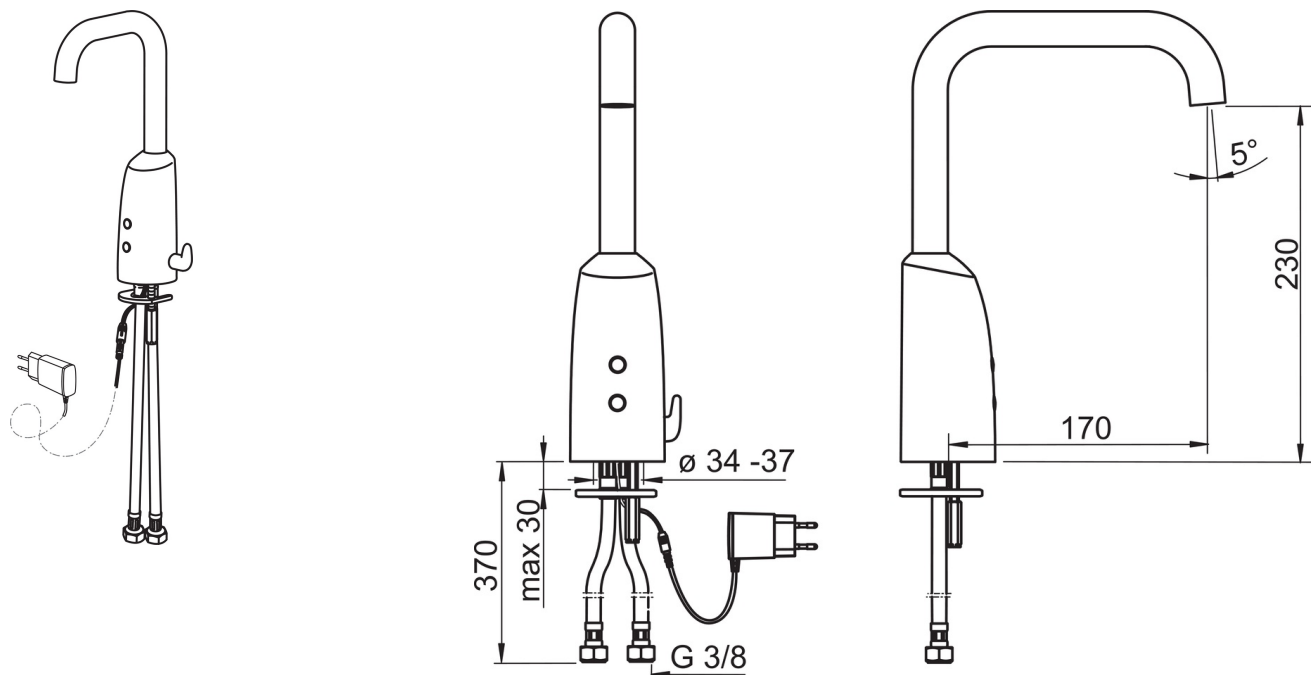
### Przepisy prawne

EMC Dyrektywa	C E 2014/53/EU
EN standard	EN 15091
Klasa głośności	I (ISO 3822)
Klasa bezpieczeństwa	IP 55 / transformer IP 20

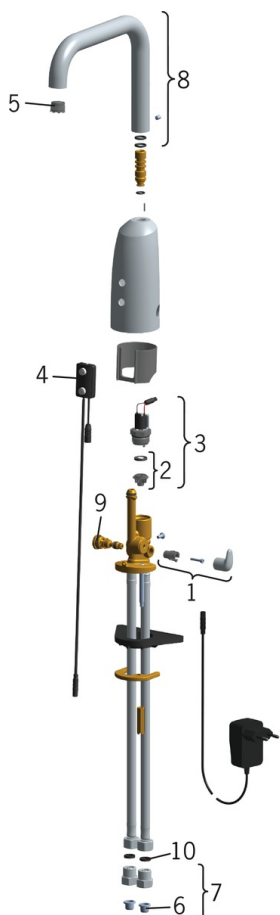
### Certyfikaty i deklaracje

STF certyfikat	EUFI-RTH-00031-11
----------------	-------------------





## Części zamienne



### SP6335FT

Nazwa	Kod
01 Pokrętko regulacji temperatury	600581V
02 Pierścień membrany	199205V
03 Zawór solenoidalny	199206V
04 Sensor, 6/9/12 V Bluetooth	1005063V
04 Sensor, 12 V	600780V
05 Aerator, M18.5x1 Z	600961V
06 Filtry siatkowe	199257/2
07 Filtr siatkowy/zawór zwrotny	198473/2
08 Wylewka, L=181	600724V
09 Regulator temperatury	199201V
10 Uszczelka, 8x14.3x2	600705/10