

EAN: 6414150079559
static.oras.com/2729F



Bateria kuchenna z wygodnymi uchwytami na ciepłą i zimną wodę, funkcją bezdotykową, wyświetlaczem temperatury, wysoką, elastyczną wylewką obrotową i aeratorem. Natężenie przepływu zimnej i ciepłej wody jest regulowane odrębnymi dźwigniami. Kąt obrotu wylewki jest ustawiony fabrycznie na 120° (można ograniczyć do 60° lub 80°). Funkcja bezdotykowa włącza się przez umieszczenie rąk w obszarze działania sensora. Temperatura wody w funkcji bezdotykowej ustawiana jest za pomocą pierścienia, znajdującego się pomiędzy korpusem a wylewką baterii. Funkcję bezdotykową można łatwo włączyć/wyłączyć. Włączenie zaworu zmywarki następuje po przyciśnięciu przycisku i zapaleniu lampki kontrolnej, zawór zamyka się automatycznie po wcześniej ustawionym okresie czasu. Zasilanie elektryczne z transformatora 230/5 V. Bateria jest wyposażona w filtry siatkowe.

F - elastyczne wężyki podłączeniowe

Posiada znak budowlany "B", atest PZH, deklarację zgodności.

- Kuchnia
- Miejsca publiczne
- Hybrydowa, Zasilacz w komplecie, Zawór do zmywarki
- Montaż powierzchniowy
- Chrom
- Wylewka obrotowa, Elastyczna, Możliwość ograniczenia kąta obrotu
- Elektroniczny zawór do zmywarki
- Dźwignia typu Easy-Grip, Dwie dźwignie/uchwyty sterujące
- Przełącznik przyciskowy, Automatyczny reset
- Klasyczny, Silny
- Głowica ceramiczna do ustawiania przepływu, Głowica termostatyczna do ustawiania temperatury, Filtr(y) siatkowy(e)
- Sensor z autofokusem, Zawór solenoidalny, Zasilanie prądem, Sygnalizacja świetlna
- Elastyczne wężyki
- Mosiądz niskokorozyjny, Niska zawartość ołowiu <0.3 %, Powłoki przez które przepływa woda wolne od niklu

Dane techniczne

Cechy przepływowe

Przepływ wody dla 300 kPa	0.2 l/s
Spadek ciśnienia dla przepływu (0.2 l/s)	300 kPa

Właściwości techniczne

DN rozmiar (normalny wymiar)	DN15
Woda ciepła zasilająca	max. +70°C
Ciśnienie robocze	100 - 1000 kPa
Wielkość przyłącza	G3/8
Projection	200 mm
Materiał	Brass/Plastic

Ustawienia oprogramowania

Opóźnienie zamknięcia	4 s (2/4/8/10/20 s)
Automatyczne płukanie	off (off/12/24/48/72 h)
Cykl automatycznego płukania	30 s (10/30/60/120/180 s)
Czas otwarcia zaworu	4 h / 12 h
Max czas przepływu	40 s (10/40/60/120/180 s)

Cechy elektroniczne

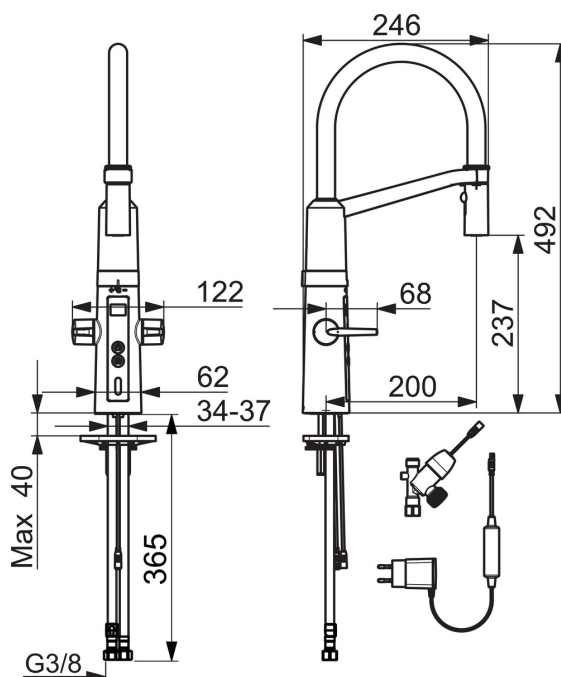
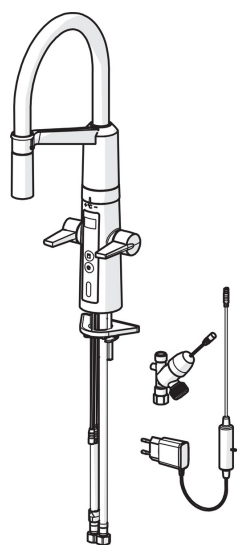
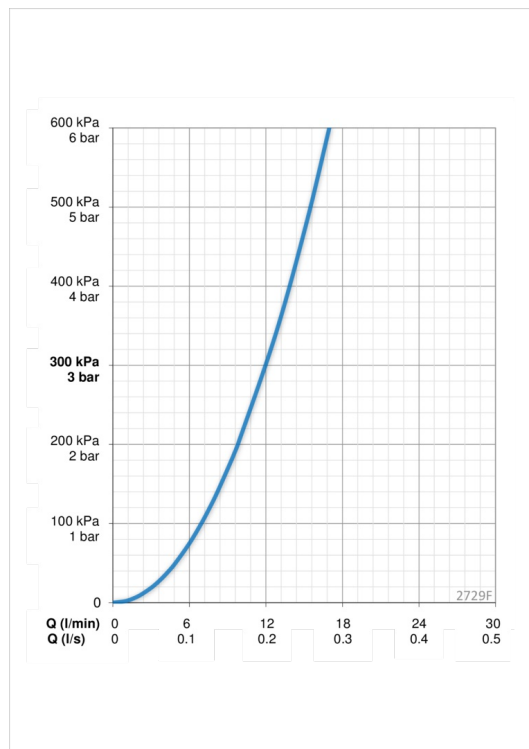
Podłączenie elektryczne	230 / 5 V
-------------------------	-----------

Przepisy prawne

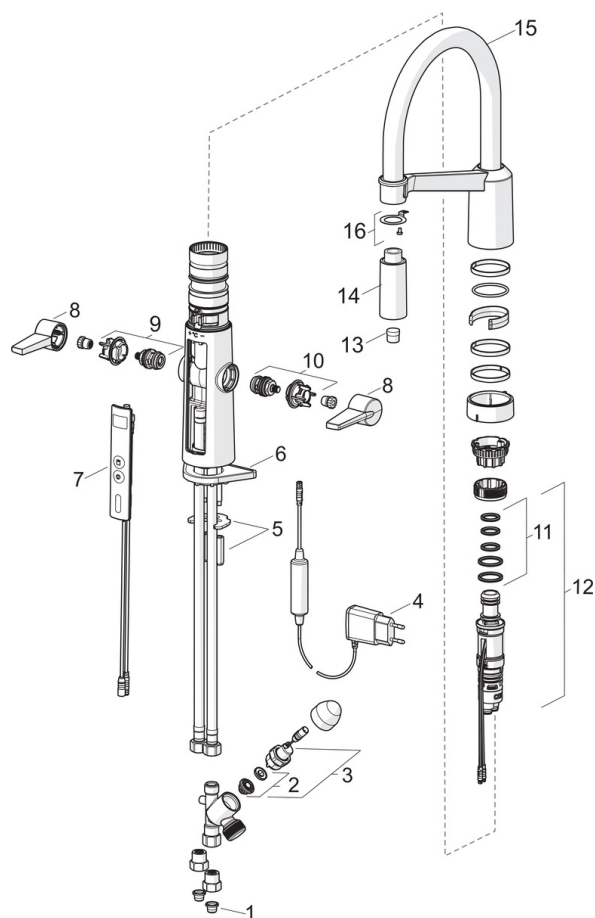
EMC Dyrektywa	C € 2014/30/EU
EN standard	EN 15091
Klasa głośności	I (ISO 3822) Oras lab.
Klasa bezpieczeństwa	IP 54 / transformer IP 20

Certyfikaty i deklaracje

STF certyfikat	EUF129-20002662-TH2
KIWA SE	1628



Części zamienne



SP2729F

	Nazwa	Kod
01	Filtry siatkowe	199257/2
02	Membrana	601512V
03	Zawór elektromagnetyczny	601307V
04	Zasilacz	601472V
05	Podkładki mocujące z nakrętkami	158697
06	Płyta mocująca, 100x60mm	158825
07	Interfejs użytkownika	601223V
08	Dźwignia	601094/2
09	Zawór do wody gorącej	601092V
10	Zawór do wody zimnej	601091V
11	Zestaw uszczelniający	601072V
12	Regulator temperatury	1003246V
13	Aerator	1000972V
14	Głowica natrysku	1001321V
15	Wysoka wylewka	1002660V
16	Element mocujący	1001323V