

EAN: 6414150079580
static.oras.com/7442U



Termostatyczna bateria natryskowa. Podłączenie gorącej wody z prawej strony. Zawiera mimośrodę i rozety. Pokrętko temperatury wyposażone w ogranicznik ustawiony na 38°C. Ekologiczna kontrola wypływu wody. Bateria zawiera filtry siatkowe i zawory zwrotne. Dodatkowo wyposażona jest w wylewkę (221200) z przełącznikiem.

Posiada znak budowlany "B", atest PZH, deklarację zgodności.

- Wanna i prysznic
- Termostatyczna
- Montaż ścienny natynkowy
- Chrom
- Wyjmowana wylewka
- Uchwyt regulacji temperatury, Uchwyt regulacji strumienia
- Przełącznik podnoszony
- Kontrola przepływu Eco
- Głowica termostatyczna do ustawiania temperatury, Filtr(y) siatkowy(e), Głowica ceramiczna do ustawiania przepływu
- Przyłącza mimośrodowe komplet, Odwrotne podłączenie ciepłej/zimnej wody, Rozety, Tłumik(i) szumów
- Podłączenie gorącej wody z prawej strony

Dane techniczne

Cechy przepływowe

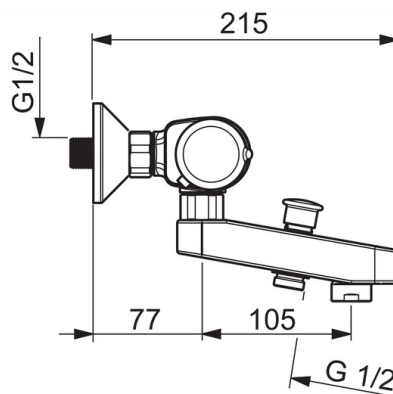
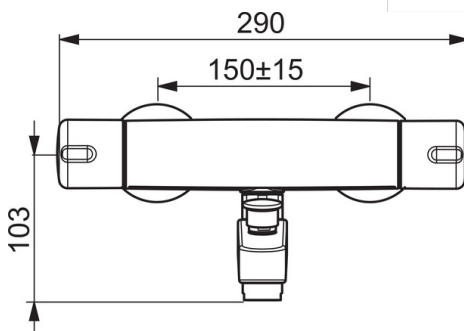
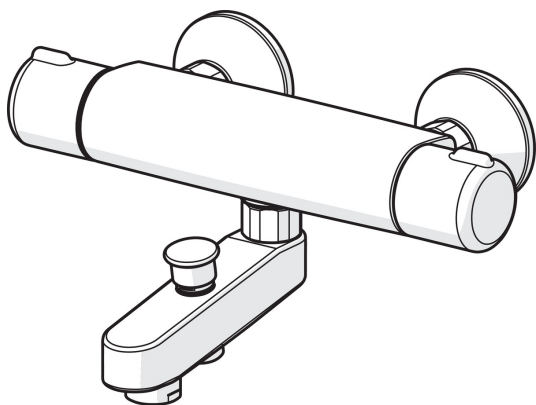
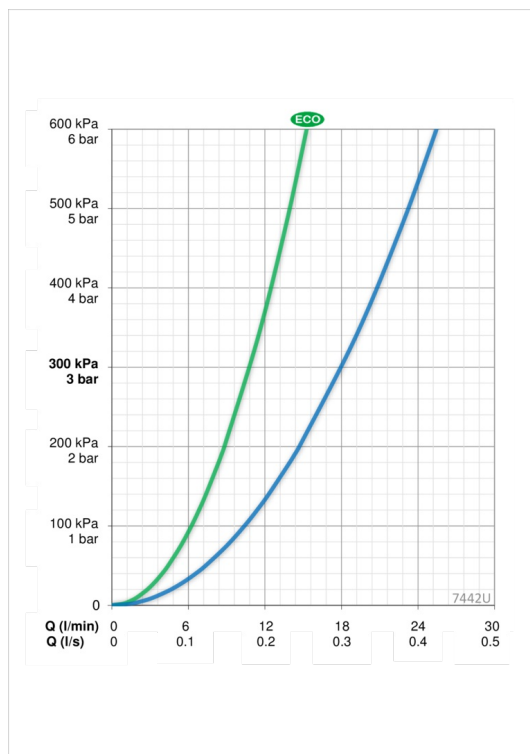
Natężenie przepływu przy 300 kPa w wersji Eko	0.18 l/s
Przepływ wody dla 300 kPa	0.3 l/s
Spadek ciśnienia dla przepływu (0.2 l/s)	180 kPa
Spadek ciśnienia dla przepływu (0.3 l/s)	300 kPa

Właściwości techniczne

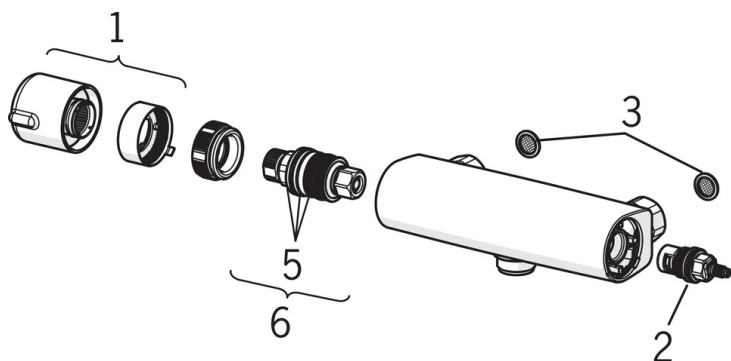
Woda ciepła zasilająca	max. +80°C
Ciśnienie robocze	100 - 1000 kPa
Wielkość przyłącza	G1/2
Szerokość instalacji	CC150± 15 mm
Projection	105 mm
Materiał	brass

Przepisy prawne

EN standard	EN 1111
Klasa głośności	I (ISO 3822) Oras lab.



Części zamienne



SP7470U

	Nazwa	Kod
01	Pokrętko regulacji temperatury	602431V
02	Głowica	109898
03	Filtry siatkowe, G1/2, DN15	198094/2
03	Filtr uszczelniający, G3/4, DN20	178375V
04	Uchwyt regulacji strumienia	602430V
05	Oring-zestaw	178796V
06	Termostat - wkład	178780V